

Volcan Misti / OVI - INGEMMET sáb ene 16 12:13:01 PET 2016

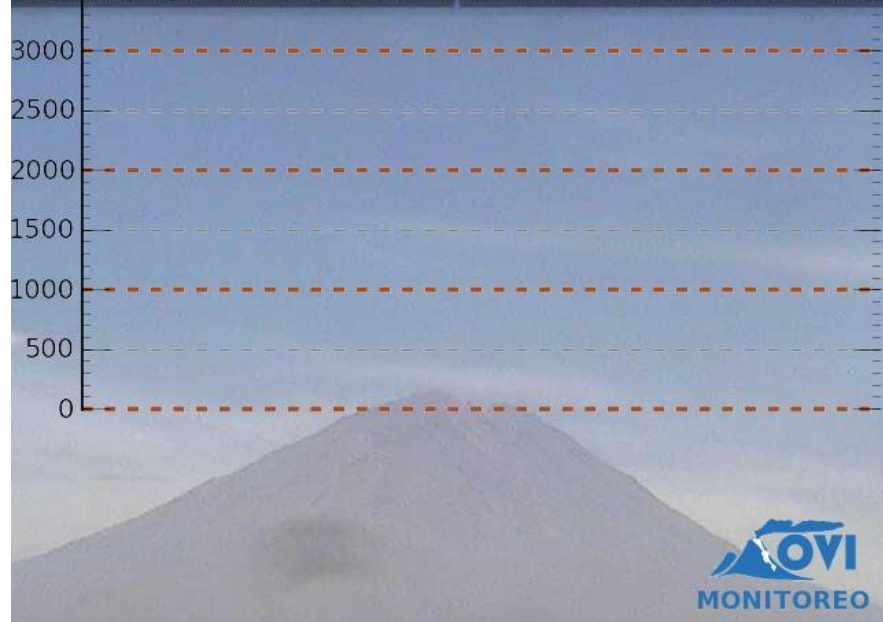
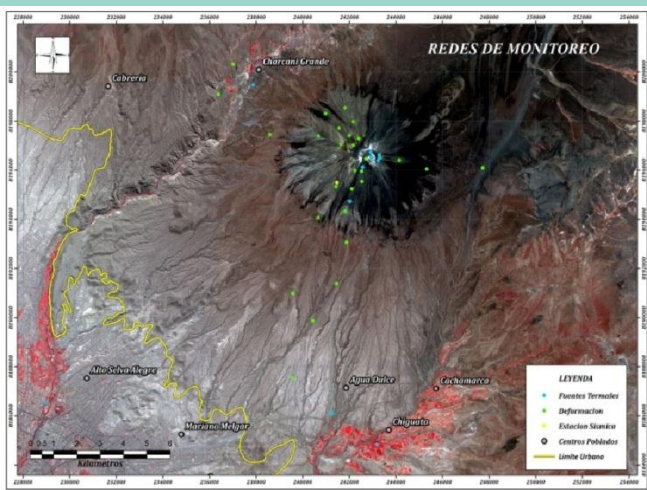
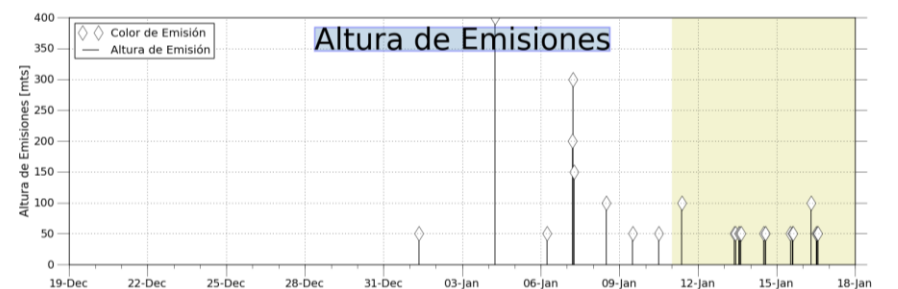
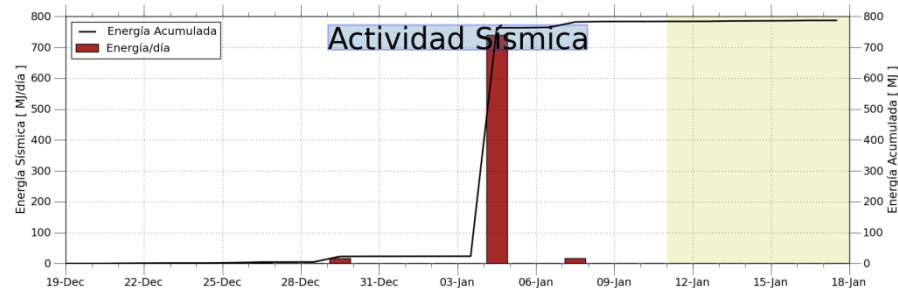


IMAGEN DE MONITOREO VISUAL EN TIEMPO REAL



CONCLUSIONES

- La actividad sísmica se mantiene baja.
- Las emisiones fumarólicas alcanzaron una altura máxima de 400 msc.

El volcán Misti se mantiene con una actividad volcánica baja.

RECOMENDACIONES

- Mantenerse permanentemente informado a través de los reportes del OVI.
- Elaborar junto a las autoridades un plan de evacuación frente a una potencial erupción del Misti y participa en los simulacros de evacuación.
- No construyas tu vivienda, hospitales, etc. en zonas de alto peligro volcánico. Para ello consulta el mapa de peligros del volcán Misti.

NIVEL DE ALERTA



VERDE

MÁS INFORMACIÓN

- <http://ovi.ingemmet.gob.pe/>
- Reportes anteriores
- Escribemos a: ovi@ingemmet.gob.pe
- Observatorio Vulcanológico INGEMMET