

Volcan Sabancaya / OVI - INGEMMET dom jul 17 09:39:01 PET 2016

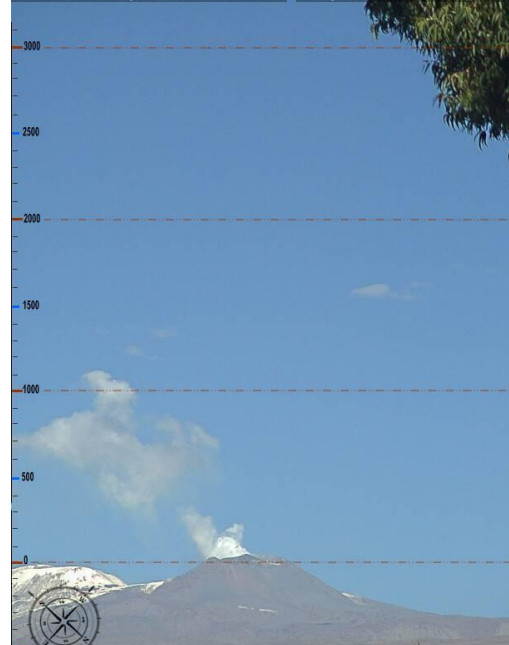
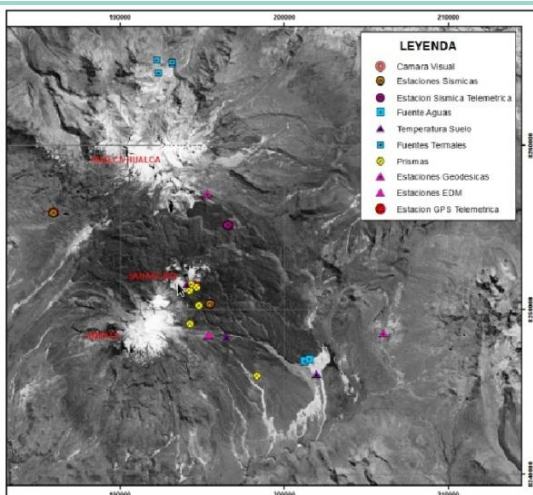
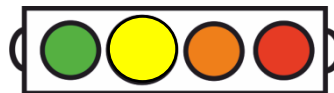


Imagen de monitoreo visual en tiempo real (17.07.16)



Red de monitoreo en el volcán Sabancaya

NIVEL DE ALERTA



AMARILLO

CONCLUSIONES

- Sísmicidad baja, con presencia mínima de temores de baja energía.
- Emisiones fumarólicas por debajo de los 1200 metros sobre el cráter.
- No se ha registrado deformación en el volcán Sabancaya.
- El flujo del gas volcánico (SO₂) llega a un máximo de 1700 Tn por día.

El Sabancaya mantiene baja su actividad volcánica.

RECOMENDACIONES

- Mantenerse permanentemente informado a través de los reportes del OVI.
- Estar alerta ante un posible incremento de la actividad volcánica.
- Implementar acciones de prevención y mitigación ante una probable erupción del volcán.

MÁS INFORMACIÓN

<http://ovi.ingemmet.gob.pe/>

Reportes anteriores

Escribenos a: ovi@ingemmet.gob.pe

Observatorio Vulcanológico INGEMMET

