

Volcan Sabancaya / OVI - INGEMMET dom ago 21 08:33:01 PET 2016

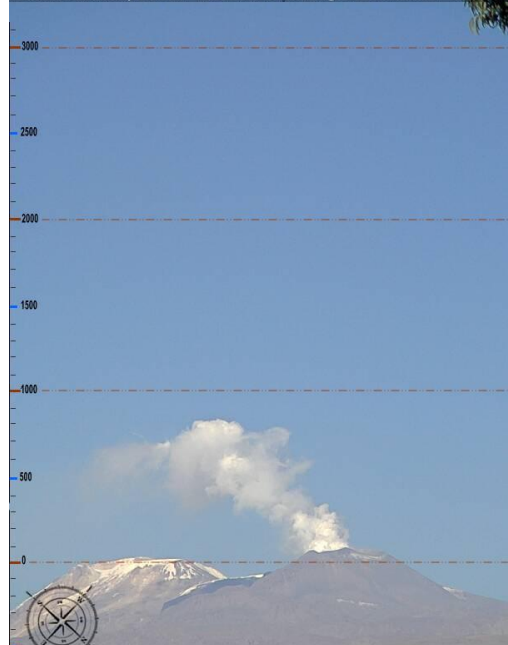
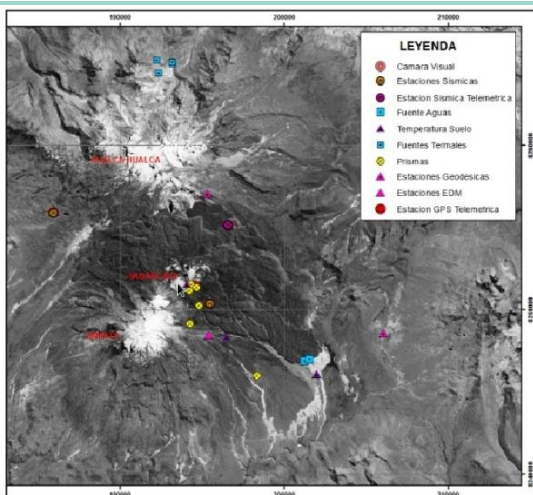
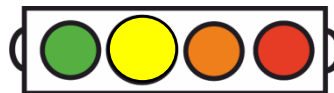


Imagen de monitoreo visual en tiempo real (21.08.16)



Red de monitoreo en el volcán Sabancaya

NIVEL DE ALERTA



AMARILLO

CONCLUSIONES

- La sismicidad descendió notablemente, registrándose 270 sismos por día, en promedio.
- Las columnas fumarólicas (gases y vapor de agua) no superaron los 1000 metros sobre la cima del volcán.
- No se ha registrado deformación en el edificio volcánico.
- El flujo del gas volcánico (SO₂) que el día jueves 18 llegó a un máximo de 4030 Tn/día, descendió hasta 1300 Tn/día, el fin de semana.

A pesar del ligero incremento en su actividad por el sismo de Ichupampa del 14 de agosto, el Sabancaya mantiene baja su actividad volcánica.

RECOMENDACIONES

- Mantenerse permanentemente informado a través de los reportes del OVI.
- Estar alerta ante un posible incremento de la actividad volcánica.
- Implementar acciones de prevención y mitigación ante una probable erupción del volcán.

MÁS INFORMACIÓN

- <http://ovi.ingemmet.gob.pe/>
- Reportes anteriores
- Escribenos a: ovi@ingemmet.gob.pe
- Observatorio Vulcanológico INGEMMET

