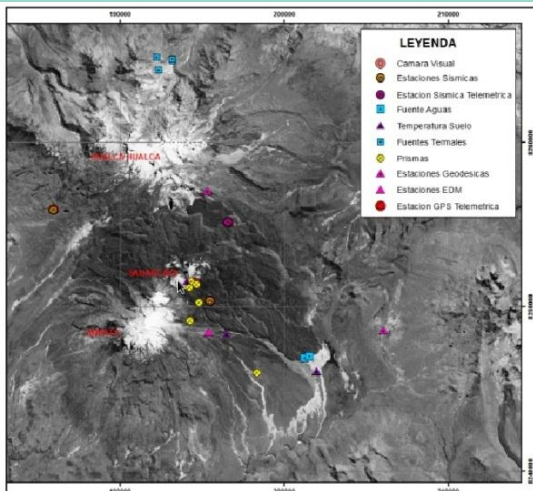


Volcan Sabancaya / OVI - INGEMMET | lun ago 29 13:38:32 PET 2016

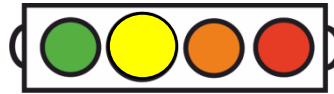


Imagen de monitoreo visual en tiempo real (29.08.2016)



Red de monitoreo del volcán Sabancaya

NIVEL DE ALERTA



AMARILLO

CONCLUSIONES

- Ligerio incremento de la actividad sísmica volcánica, con 150 sismos por día, en promedio.
- Las columnas fumarólicas (gases y vapor de agua) alcanzan los 1600 metros sobre la cima del volcán.
- El flujo del gas volcánico (SO₂) llegó a un valor máximo de 4732 Tn/día (03 de setiembre).
- No se ha registrado deformación en el edificio volcánico.

A pesar del ligero incremento y aparición de nuevos puntos fumarólicos, el Sabancaya mantiene moderada su actividad.

RECOMENDACIONES

- Mantenerse permanentemente informado a través de los reportes del OVI.
- Estar alerta ante un posible incremento de la actividad volcánica.
- Implementar acciones de prevención y mitigación ante una probable erupción del volcán.

MÁS INFORMACIÓN

- <http://ovi.ingemmet.gob.pe/>
- Reportes anteriores
- Escribenos a: ovi@ingemmet.gob.pe
- Observatorio Vulcanológico INGEMMET

