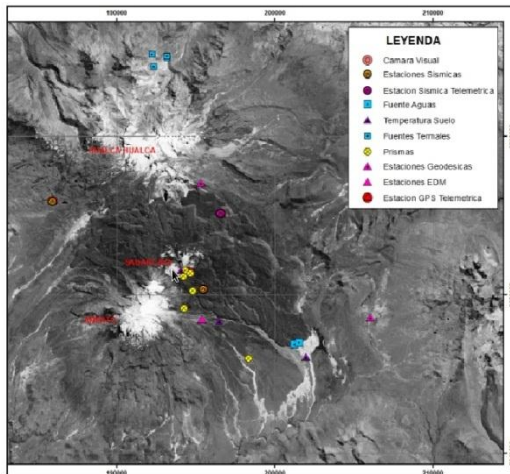


Volcan Sabancaya / OVI - INGEMMET dom ene 17 17:18:01 PET 2016



IMAGEN DE MONITOREO VISUAL EN TIEMPO REAL



CONCLUSIONES

- La actividad sísmica se mantiene baja en la ultima semana.
- Las emisiones fumarólicas no superan los 2000 msc.
- No se registró deformación en el volcán Sabancaya.

El volcán se mantiene con una actividad volcánica moderada, asociadas a un proceso Pre-eruptivo.

RECOMENDACIONES

- Mantenerse permanentemente informado a través de los reportes del OVI.
- Estar alerta ante un posible incremento de la actividad volcánica.
- Implementar acciones de prevención y mitigación ante una probable erupción del volcán.

MÁS INFORMACIÓN

- <http://ovi.ingemmet.gob.pe/>
- Reportes anteriores
- Escribenos a: ovi@ingemmet.gob.pe
- Observatorio Vulcanológico INGEMMET

