

# REPORTE SEMANAL DE MONITOREO: VOLCÁN SABANCAYA

RSSAB-43-2016/OVI-DGAR-INGEMMET Semana: del 17 al 23 de octubre de 2016

Volcan Sabancaya / OVI - INGEMMET / Sat Oct 22 07:55:45 PET 2016

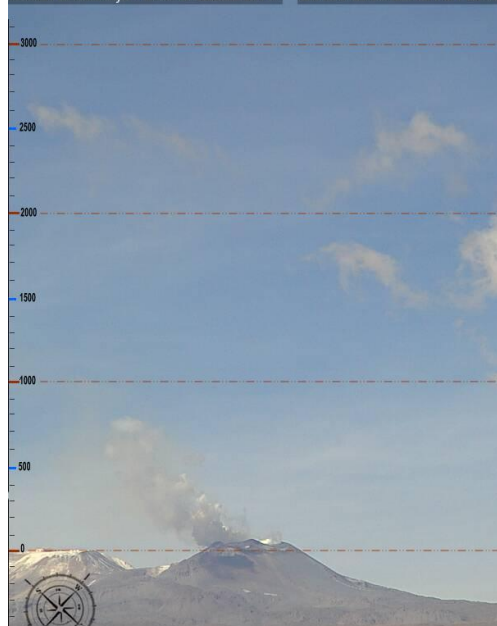
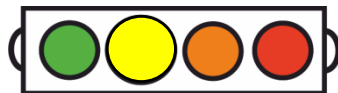


Imagen de monitoreo visual en tiempo real (22/10/2016)

## NIVEL DE ALERTA



**AMARILLO**

## CONCLUSIONES

- Ligera disminución en la sismicidad volcánica, en promedio, se registró 200 sismos por día.
- Las columnas fumarólicas (gases azules y vapor de agua) alcanzaron, en promedio, los 1300 metros sobre la cima del volcán.
- No se ha registrado deformación en el edificio volcánico.
- El flujo del gas volcánico ( $SO_2$ ) llegó a un valor máximo de 7173 Tn/día (día 22 de octubre).

El Sabancaya mantiene moderada su actividad.

## RECOMENDACIONES

- Mantenerse permanentemente informado a través de los reportes del OVI.
- Estar alerta ante un posible incremento de la actividad volcánica.
- Implementar acciones de prevención y mitigación ante una probable erupción del volcán.

## MÁS INFORMACIÓN



<http://ovi.ingemmet.gob.pe/>



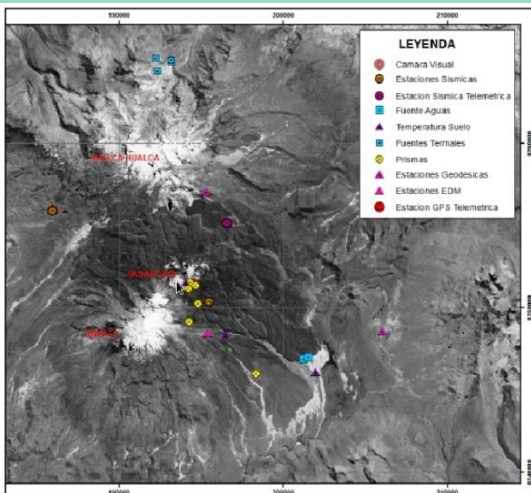
Reportes anteriores



Escribenos a: [ovi@ingemmet.gob.pe](mailto:ovi@ingemmet.gob.pe)



Observatorio Vulcanológico INGEMMET



Red de monitoreo del volcán Sabancaya

