

# REPORTE SEMANAL DE MONITOREO: VOLCÁN SABANCAYA

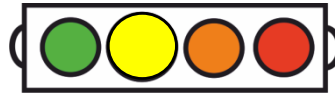
RSSAB-44-2016/OVI-DGAR-INGEMMET Semana: del 24 al 30 de octubre de 2016

Volcan Sabancaya / OVI - INGEMMET / Sun Oct 30 15:57:54 PET 2016



Imagen de monitoreo visual en tiempo real (30/10/2016)

## NIVEL DE ALERTA



**AMARILLO**

## CONCLUSIONES

- La sismicidad volcánica mantiene su comportamiento en comparación a la semana anterior. En promedio, se registra 180 sismos por día.
- Las columnas fumarólicas (gases y vapor de agua) alcanzaron una altura máxima de 2000 metros sobre la cima del volcán.
- No se ha registrado deformación en el edificio volcánico.
- El flujo del gas volcánico ( $\text{SO}_2$ ) llegó a un valor máximo de 2324 Tn/día (día 28 de octubre).

El Sabancaya mantiene moderada su actividad.

## RECOMENDACIONES

- Mantenerse permanentemente informado a través de los reportes del OVI.
- Estar alerta ante un posible incremento de la actividad volcánica.
- Implementar acciones de prevención y mitigación ante una probable erupción del volcán.

## MÁS INFORMACIÓN



<http://ovi.ingemmet.gob.pe/>



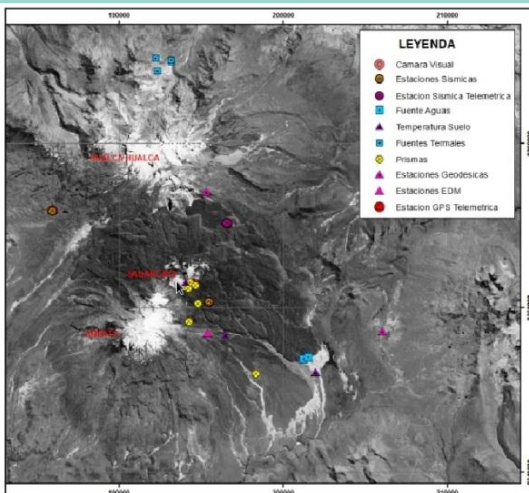
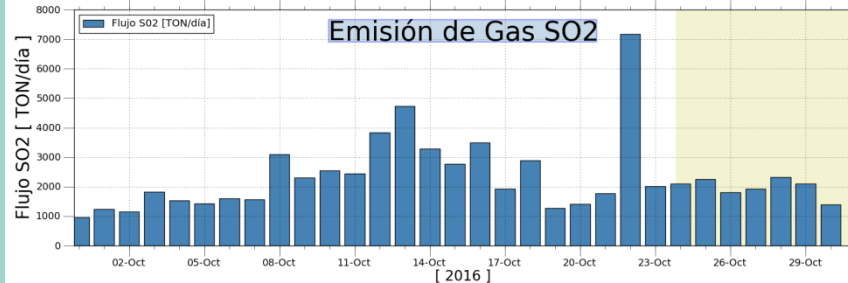
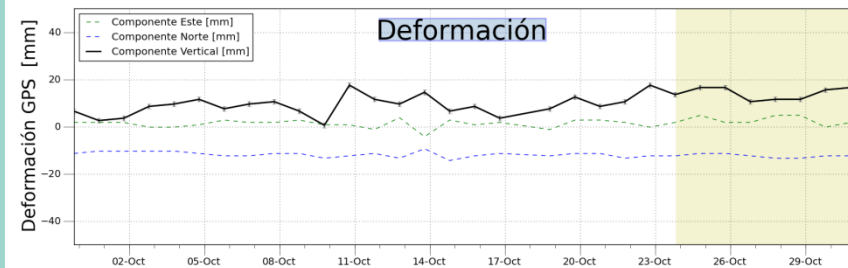
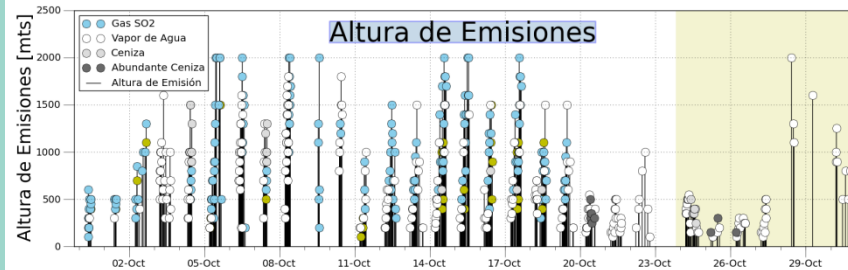
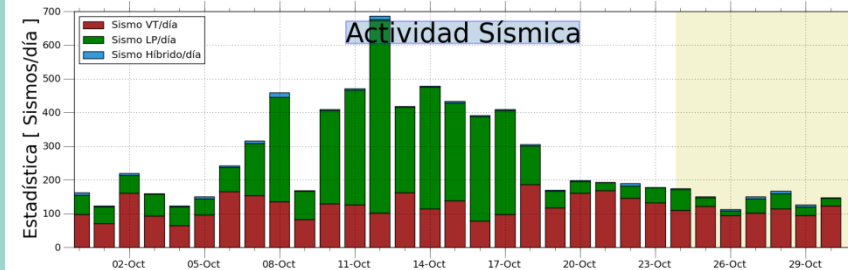
Reportes anteriores



Escribenos a: [ovi@ingemmet.gob.pe](mailto:ovi@ingemmet.gob.pe)



Observatorio Vulcanológico INGEMMET



Red de monitoreo del volcán Sabancaya