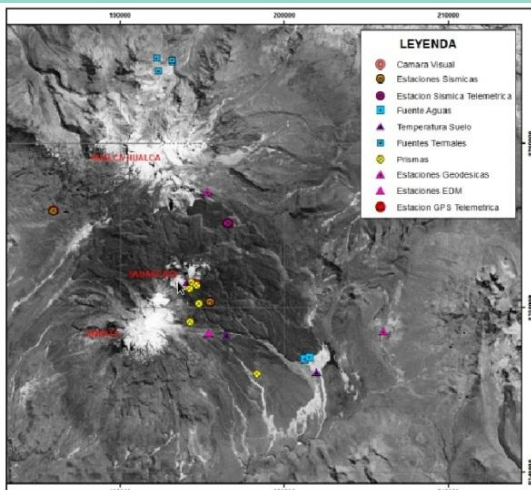


Volcan Sabancaya / OVI - INGEMMET jue feb 4 09:35:02 PET 2016

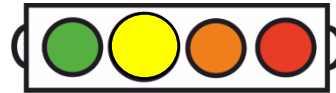


IMAGEN DE MONITOREO VISUAL EN TIEMPO REAL



Equipamiento de Monitoreo Volcánico

NIVEL DE ALERTA



AMARILLO

CONCLUSIONES

- La actividad sísmica se redujo ligeramente respecto a la última semana.
- Las emisiones fumarólicas se mantienen en niveles bajos (Aprox. entre 500 y 800 metros sobre el cráter).
- No se registró deformación en el volcán Sabancaya.

El volcán mantiene baja su actividad volcánica que aún sigue asociada a un proceso Pre-eruptivo.

RECOMENDACIONES

- Mantenerse permanentemente informado a través de los reportes del OVI.
- Estar alerta ante un posible incremento de la actividad volcánica.
- Implementar acciones de prevención y mitigación ante una probable erupción del volcán.

MÁS INFORMACIÓN

- <http://ovi.ingemmet.gob.pe/>
- Reportes anteriores
- Escribenos a: ovi@ingemmet.gob.pe
- Observatorio Vulcanológico INGEMMET

