

Volcan Sabancaya / OVI - INGEMMET mié mar 23 15:38:31 PET 2016

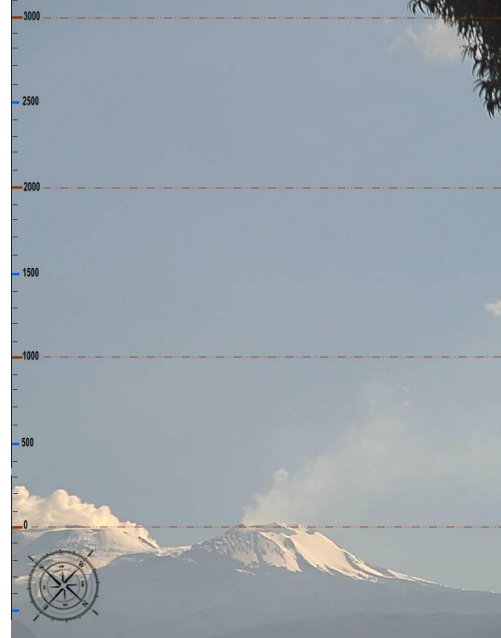
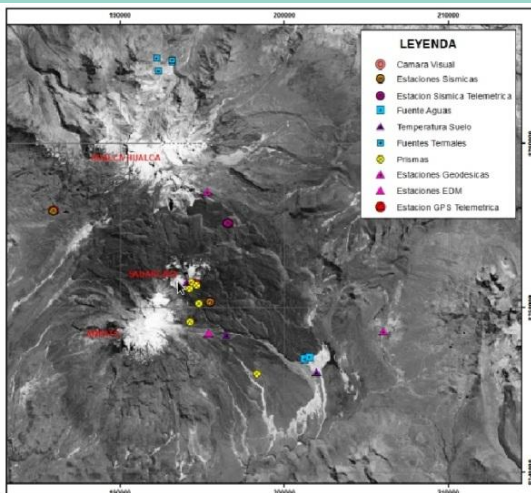
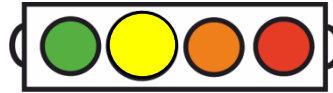


IMAGEN DE MONITOREO VISUAL EN TIEMPO REAL (23/03/16)



Red de monitoreo en el volcán Sabancaya

## NIVEL DE ALERTA



**AMARILLO**

## CONCLUSIONES

- La sismicidad continúa con índices bajos. Los sismos registrados son principalmente de tipo volcano-tectónicos.
- Las emisiones fumarólicas se mantienen en niveles bajos (menos a 1000 metros sobre la cima del volcán).
- Durante la semana no se registró deformación en el volcán Sabancaya.

El volcán Sabancaya mantiene baja su nivel de actividad.

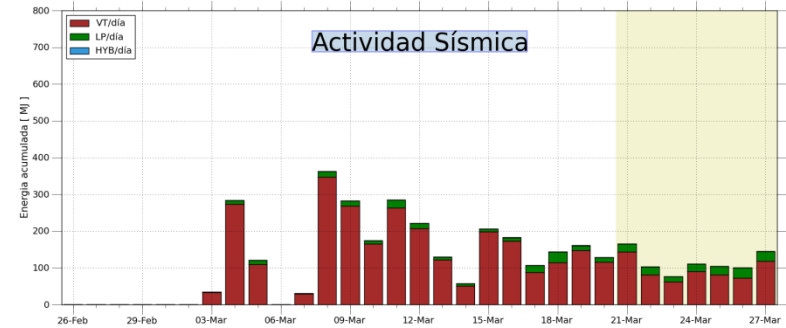
## RECOMENDACIONES

- Mantenerse permanentemente informado a través de los reportes del OVI.
- Estar alerta ante un posible incremento de la actividad volcánica.
- Implementar acciones de prevención y mitigación ante una probable erupción del volcán.
- Estar alerta ante la ocurrencia de huaycos y/o lahares.

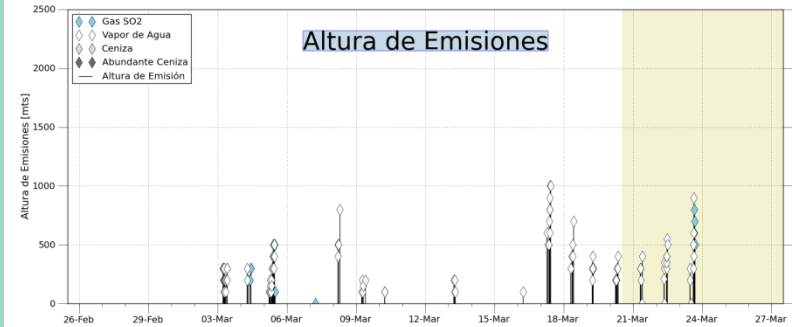
## MÁS INFORMACIÓN

- <http://ovi.ingemmet.gob.pe/>
- Reportes anteriores
- Escribenos a: [ovi@ingemmet.gob.pe](mailto:ovi@ingemmet.gob.pe)
- Observatorio Vulcanológico INGEMMET

## Actividad Sísmica



## Altura de Emisiones



2016