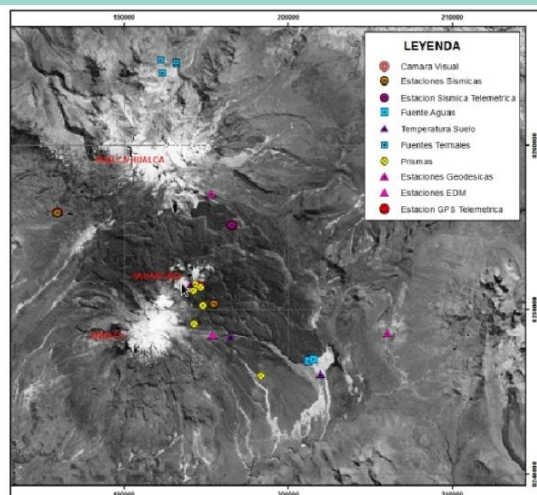


Volcan Sabancaya / OVI - INGEMMET dom abr 24 09:22:01 PET 2016

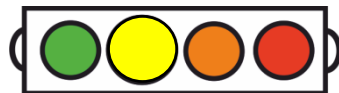


IMAGEN DE MONITOREO VISUAL EN TIEMPO REAL (24/04/16)



Red de monitoreo en el volcán Sabancaya

**NIVEL DE ALERTA**



**AMARILLO**

**CONCLUSIONES**

- Actividad sísmica leve con presencia de algunos tremores.
- Las emisiones fumarólicas se mantienen en niveles bajos (menores a 800 metros sobre la cima).
- Las emisiones de SO2 son menores a 500 Tonelada por día.
- No se registró deformación en el volcán Sabancaya.

El Sabancaya mantiene baja su nivel de actividad volcánica.

**RECOMENDACIONES**

- Mantenerse permanentemente informados a través de los reportes del OVI.
- Estar alerta ante un posible incremento de la actividad volcánica.
- Implementar acciones de prevención y mitigación ante un posible incremento de actividad del volcán.
- Estar alerta ante la ocurrencia de huaycos y/o lahares.

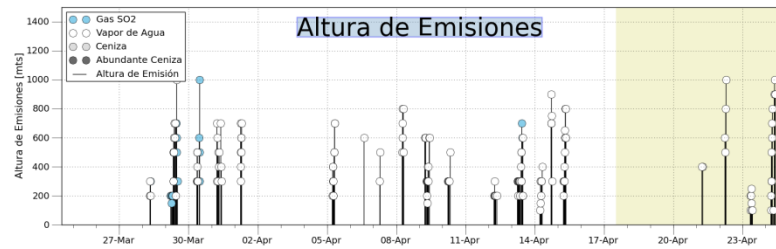
**MÁS INFORMACIÓN**

- <http://ovi.ingemmet.gob.pe/>
- Reportes anteriores
- Escribenos a: [ovi@ingemmet.gob.pe](mailto:ovi@ingemmet.gob.pe)
- Observatorio Vulcanológico INGEMMET

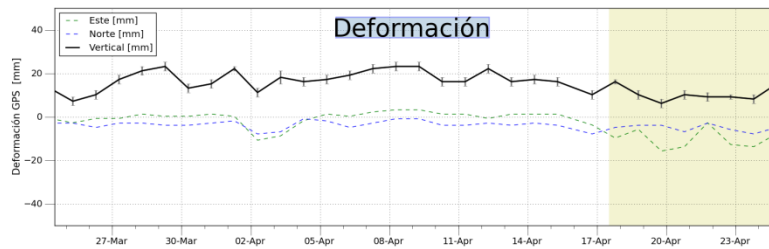
**Actividad Sísmica**



**Altura de Emisiones**



**Deformación**



**Emisión de Gas SO2**

