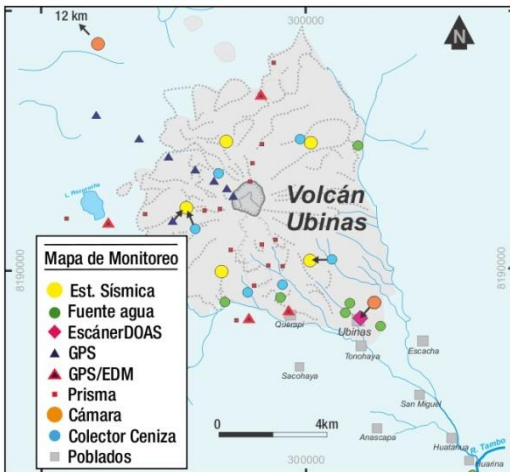


IMAGEN DE MONITOREO VISUAL EN TIEMPO REAL (25/03/16)



NIVEL DE ALERTA



NARANJA

CONCLUSIONES

- Continúan los niveles bajos de actividad sísmica volcánica.
- Presentó baja actividad fumarólica, con emisiones de gases que no superaron los 700 m de altura sobre la cima.
- No hay deformación asociada al proceso eruptivo, .
- La emisión del gas volcánico (SO₂) se mantuvo por debajo de 1300 Tn/día, considerado como MODERADA.
- En general, esta semana se observó una leve actividad volcánica, similar a la semana anterior.

RECOMENDACIONES

- Estar alerta ante un posible incremento de la actividad volcánica y/o incremento de lluvias en la zona.
- Las precipitaciones en la zona del Ubinas podrían ocasionar la ocurrencia de **Lahares** (huaycos), por lo que se recomienda, en caso de lluvias, alejarse de las quebradas que descienden del volcán.
- No ascender al volcán.
- Mantener habilitados los refugios y vías de evacuación.

MÁS INFORMACIÓN

- <http://ovi.ingemmet.gob.pe/>
- Reportes anteriores
- Escribenos a: ovi@ingemmet.gob.pe
- Observatorio Vulcanológico INGEMMET

