

Volcan Sabancaya / OVI - INGEMMET vie abr 8 07:15:02 PET 2016

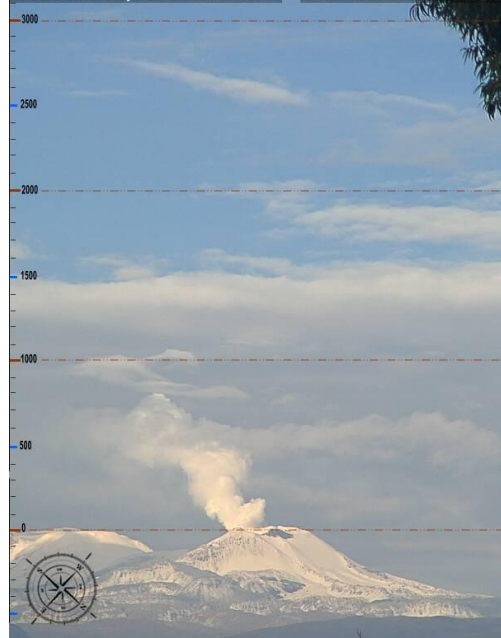
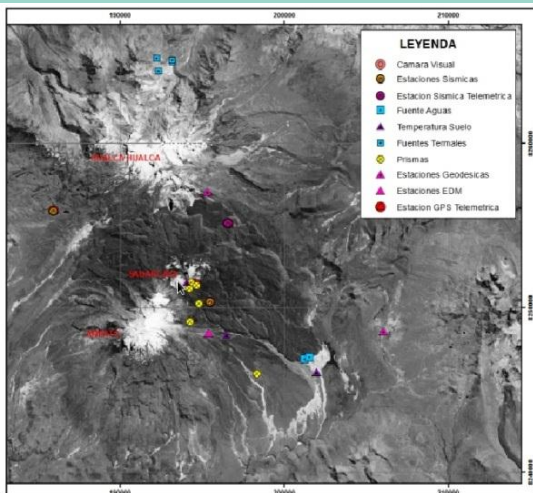
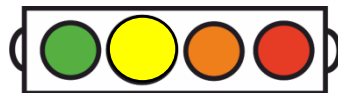


IMAGEN DE MONITOREO VISUAL EN TIEMPO REAL



Red de monitoreo en el volcán Sabancaya

NIVEL DE ALERTA



AMARILLO

CONCLUSIONES

- La sismicidad continúa con índices bajos.
- Las emisiones fumarólicas alcanzaron una altura menor a 1000 metros sobre el cráter.
- No se registró deformación en el volcán Sabancaya.
- La emisión del gas volcánico (SO₂) se mantuvo por debajo de 1500 Tn/día, considerado como GRANDE. El Sabancaya mantiene baja su actividad volcánica.

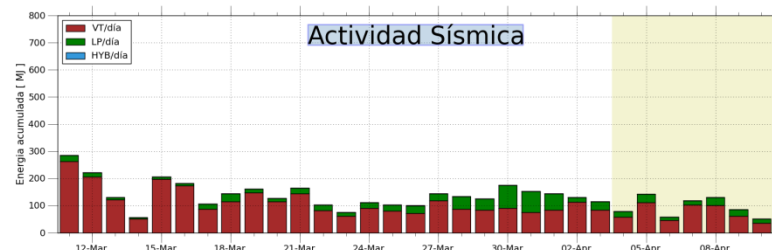
RECOMENDACIONES

- Mantenerse permanentemente informado a través de los reportes del OVI.
- Estar alerta ante un posible incremento de la actividad volcánica.
- Implementar acciones de prevención y mitigación ante una probable erupción del volcán.
- Estar alerta ante la ocurrencia de huaycos y/o lahares.

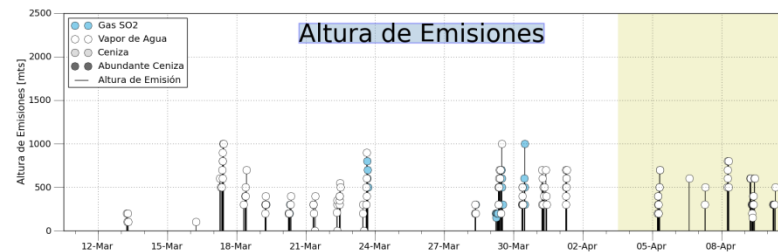
MÁS INFORMACIÓN

- <http://ovi.ingemmet.gob.pe/>
- Reportes anteriores
- Escribenos a: ovi@ingemmet.gob.pe
- Observatorio Vulcanológico INGEMMET

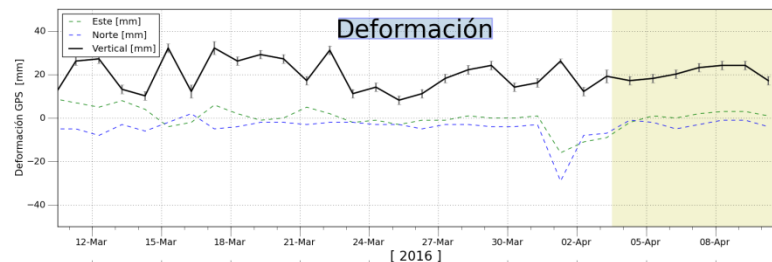
Actividad Sísmica



Altura de Emisiones



Deformación



Emision de Gas SO₂

