

REPORTE DIARIO DE LA ACTIVIDAD DEL VOLCÁN UBINAS

Día 22 de Marzo del 2014

1. Monitoreo Sísmico

Hasta las 20 horas UTC del día de hoy, se han registrado 244 eventos sísmicos de tipo LP (asociado al movimiento de fluidos y actividad fumarólica), 9 eventos VT (asociados al fracturamiento de rocas), 1 evento híbrido (asociados al ascenso de magma) y una baja actividad tremórica (asociados a una desgasificación de magma) con una duración de 2 horas, aproximadamente. En general, la actividad sísmica para el día de hoy se mantuvo en un nivel bajo.

En la Tabla 1.1 y Figura 1.1, se muestra el resumen estadístico de la actividad sísmica en los últimos 7 días. En la Figura 1.2, se observa el sismograma correspondiente al día de hoy.

Tabla 1.1 Resumen diario de la actividad del volcán Ubinas para los últimos siete días.

Fecha	VT por día	LP por día	HYB por día
16/03/2014	4	522	5
17/03/2014	1	201	1
18/03/2014	5	253	0
19/03/2014	1	211	0
20/03/2014	5	258	4
21/03/2014	6	329	1
22/03/2014	9	244	1

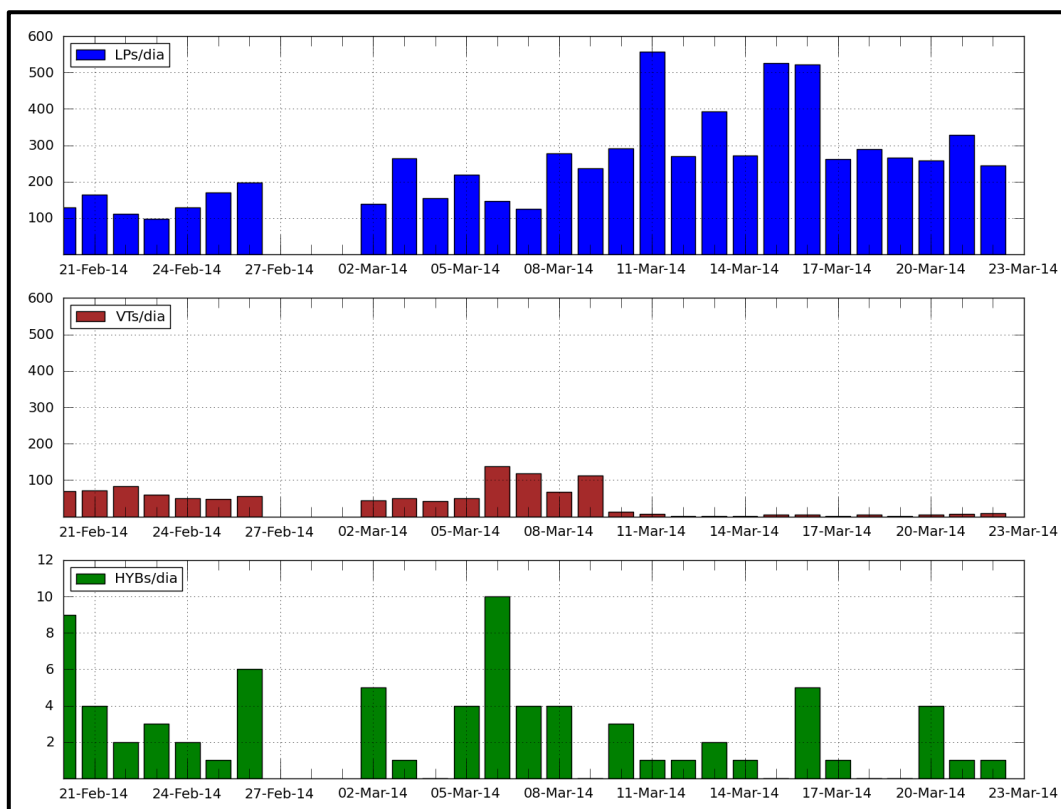


Figura 1.1. Estadística de la actividad sísmica “principal” del volcán Ubinas, registrada entre los días 20/02/2014 – 22/03/2014. Cabe mencionar que no se tienen datos de los días 27 y 28 de febrero y 01 de marzo por problemas técnicos.

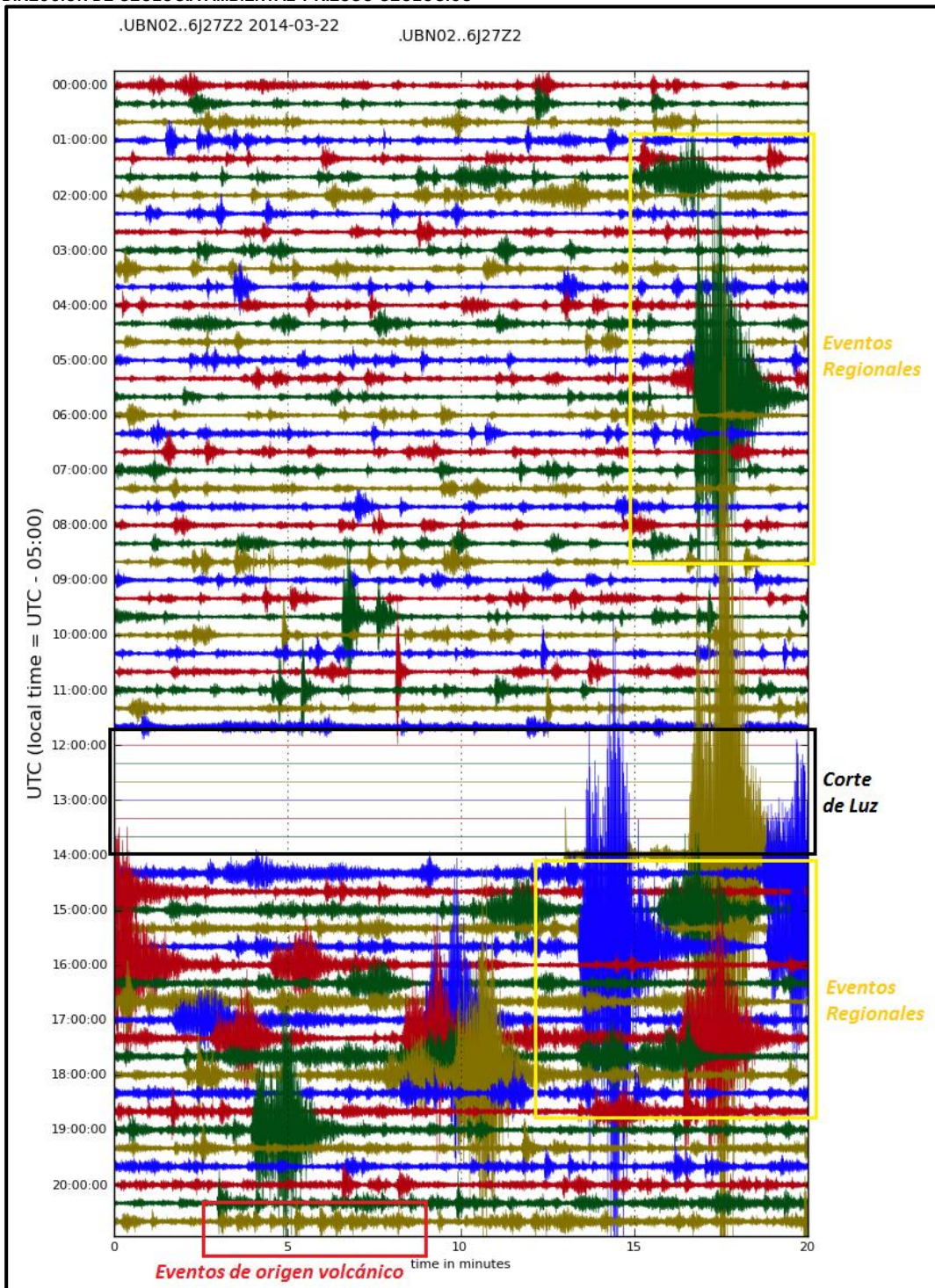


Figura 1.2. Registro de la actividad sísmica del volcán Ubinas, correspondiente al día 22 de marzo del 2014.

2. Monitoreo Visual

- 08:15 – 08:36 horas. Cielo despejado. Emisiones de gases blanquecinos, dispersos y en pulsos.
- 09:22 – 10:32 horas. Cielo parcialmente nublado. Emisiones moderadas de gases, principalmente vapor de agua dispersos en columnas inclinadas y continuas.
- 10:33 - 11:07 horas. Cielo despejado. Emisiones relativamente moderadas de gases blanquecinos y vapor de agua, en pulsos constantes.
- 11:08 - 15:24 horas. Cielo parcialmente nublado. Nubes en la parte alta del volcán, no se puede distinguir la presencia de emisiones en el volcán.
- A partir de las 15:28 horas. Cielo parcialmente despejado. Sin embargo, se han identificado emisiones continuas de gases densos de color gris oscuro. Dichas emisiones alcanzaron alturas de hasta 2000 m sobre la cima del volcán.



Fecha	Hora	Altura(m)	Dirección de disp.
22/03/2014	08:14	800	Vertical
Emisiones leves de gases, principalmente vapor de agua, dispersos y en pulsos.			



Fecha	Hora	Altura(m)	Dirección de disp.
22/03/2014	09:52	500	Vertical
Emisiones leves de gases blanquecinos, principalmente vapor de agua.			



Fecha	Hora	Altura(m)	Dirección de disp.
22/03/2014	11:01	600	Suroeste
Emisiones blanquecinas relativamente moderadas de gases, principalmente vapor de agua, en pulsos.			



Fecha	Hora	Altura(m)	Dirección de disp.
22/03/2014	16:21	2000	Suroeste
Cielo nublado, sin embargo se puede distinguir la presencia de emisiones continuas de gases que viajaron al valle de Ubinas.			

CONCLUSIONES:

El día de hoy, 22 de marzo del presente año:

- *Se han registrado 244 eventos sísmicos de tipo LP (asociado al movimiento de fluidos y la actividad fumarólica), 9 eventos VT (asociados al leve fracturamiento de rocas), 1 evento híbrido (asociados al ascenso de magma) y una baja actividad tremórica (asociados a una leve desgasificación de magma) con una duración aprox. de 2 horas. En general la actividad sísmica se ha mantenido en niveles bajos.*
- *Durante la mañana (8:14 – 11:07 horas) se han observado emisiones leves de gases blanquecinos, con contenido de vapor de agua, que ascendieron hasta 900 m sobre la cima del volcán. Posteriormente, a partir de las 15:28 horas la actividad fumarólica incremento identificándose emisiones continuas de gases grises densos que alcanzaron alturas de hasta 2000 m sobre la cima del volcán las cuales fueron dispersados hacia el valle de Ubinas.*