

## REPORTE ESPECIAL DE LA ACTIVIDAD DEL VOLCÁN UBINAS

Día 29 de Marzo del 2014

### 1. Monitoreo Sísmico

En estos últimos días (entre el 22 al 28 de Marzo), se ha observado un ligero incremento en la actividad sísmica del volcán Ubinas. Este incremento se ha hecho más notorio el día de hoy 29-03-2014 en el que se han presentado sismos energéticos tipo Tremor (Asociados con ascenso y desgasificación de magma), así mismo, sismos tipo LP en forma de enjambres, lo que ha hecho que el cálculo de la "Medida de la Energía Sísmica en Tiempo Real" (RSEM) se incremente, ver Figura 1.1.

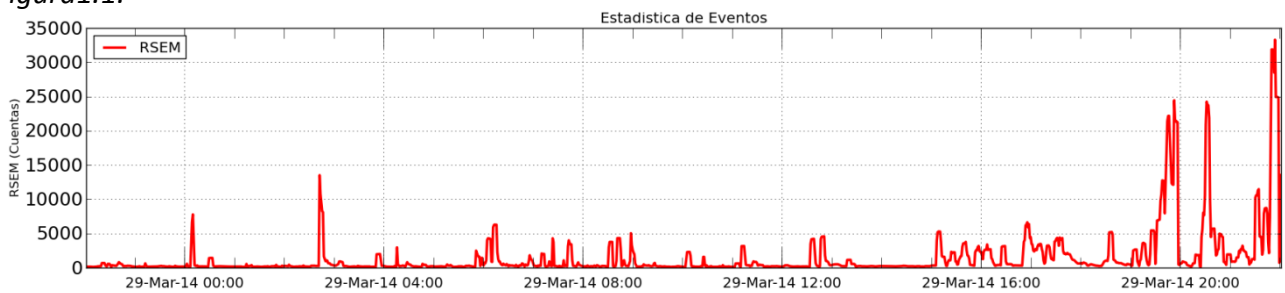


Figura 1.1 Incremento en la energía sísmica en el volcán Ubinas, día 29-03-2014

La característica de estas señales (sismos con armónicos impares) indican un sistema cerrado, ver figura 1.2, es decir que los gases no se están liberando fácilmente, lo que eventualmente terminaría en un explosión en los próximas horas.

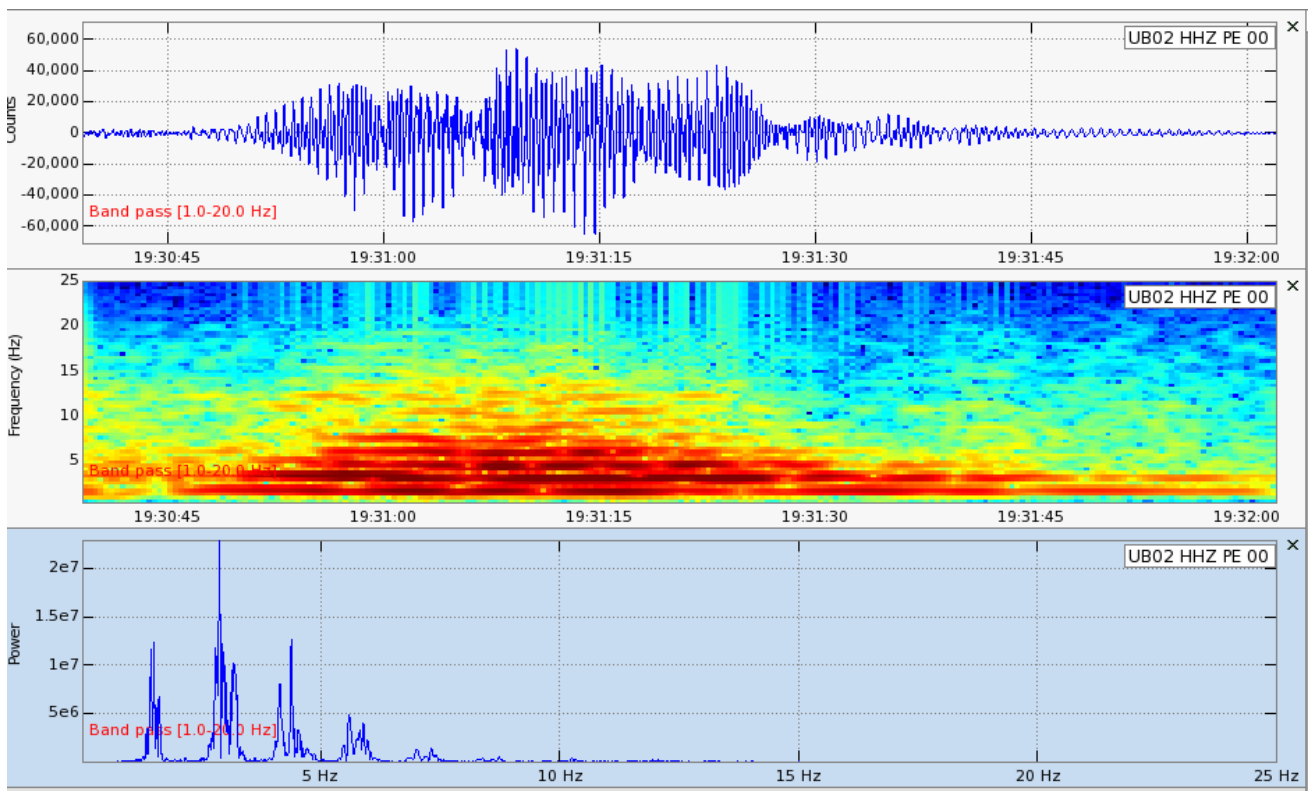


Figura 1.2 Características espectrales de las señales energéticas registradas hoy 29 de marzo del 2014.

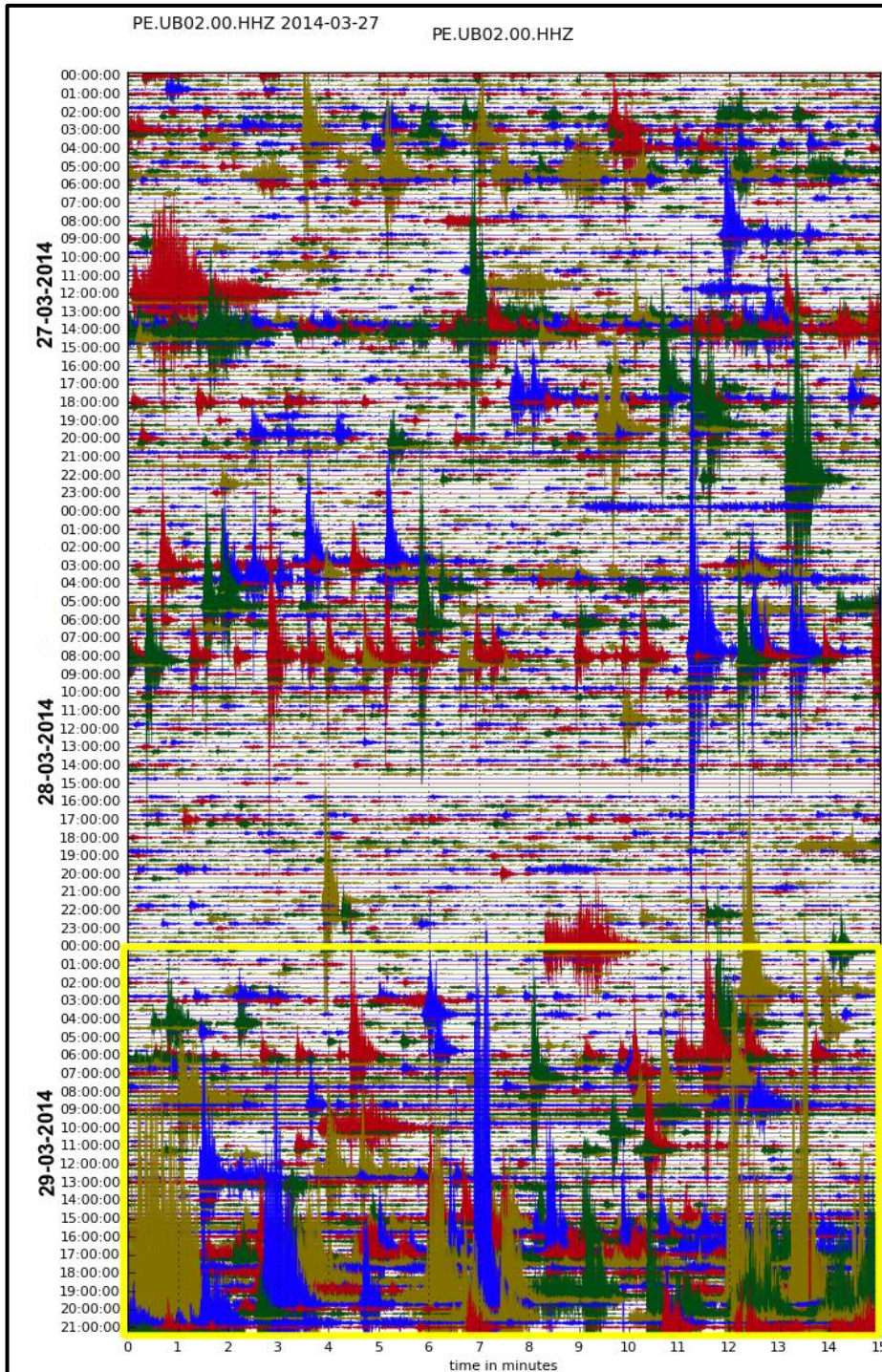


Figura 1.3. Registro de la actividad sísmica del volcán Ubinas, correspondiente a los días 27 día 29 de marzo del 2014. UTC (Tiempo Universal Coordinado). El recuadro amarillo marca la gran sismicidad del día de Hoy.

**2 Conclusiones**

- La actividad sísmica el día de hoy se incrementó súbitamente, La presencia de tremores armónicos y de eventos LPs energéticos en forma de enjambre muestra que hay mayor presurización en el sistema hidrotermal, lo que indica que se está acumulando más presión interna que pueda ser liberada, por tanto hay una posibilidad de que se presente explosiones en las próximas horas.