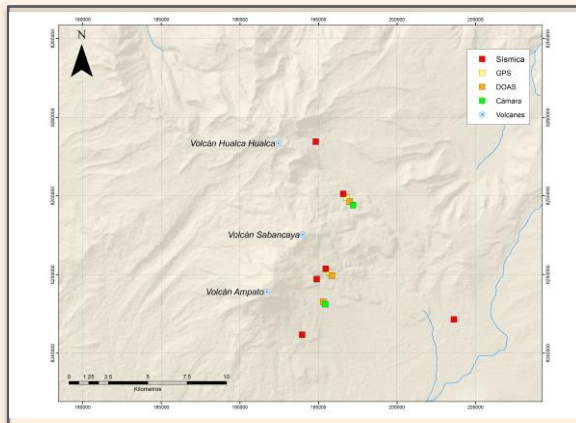


## IMAGEN DE MONITOREO VISUAL EN TIEMPO REAL

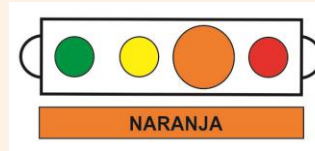


Emisión con ceniza del día 20 de enero 2017

## RED DE MONITOREO EN TIEMPO REAL



## NIVEL DE ALERTA



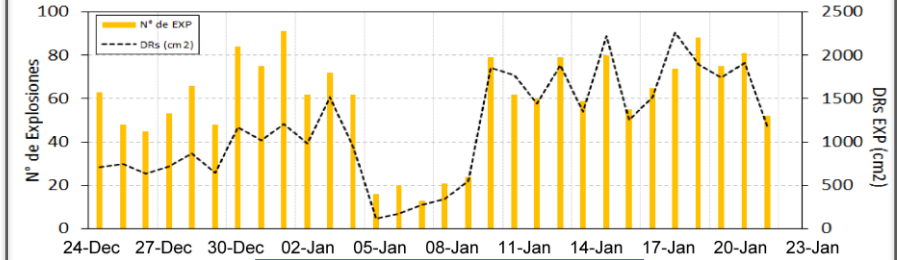
## CONCLUSIONES

- Los sismos asociados a movimiento y/o ascenso de magma (LP, Tremor e Híbridos) se mantuvieron con valores similares a la semana anterior. Se registraron en promedio 76 explosiones por día, con un DR máximo de 89 cm<sup>2</sup>. Ocurrieron dos sismos de tipo volcano-tectónicos (VT) de magnitud 3.5 ML y 3.7 ML, a más de 10 km al norte del cráter del Sabancaya.
- Las columnas eruptivas de gases y cenizas llegaron hasta aproximadamente 2500 metros de altura sobre el cráter, dispersándose luego a más de 40 km en dirección Sur y SO del volcán.
- La tendencia de la deformación se encuentra dentro del rango de error de instrumento.
- El flujo del gas volcánico (SO<sub>2</sub>) registró un valor máximo de 1500 Tn/día.
- Se han detectado 2 anomalías térmicas, el 22 de enero de 1 y 26 MW.

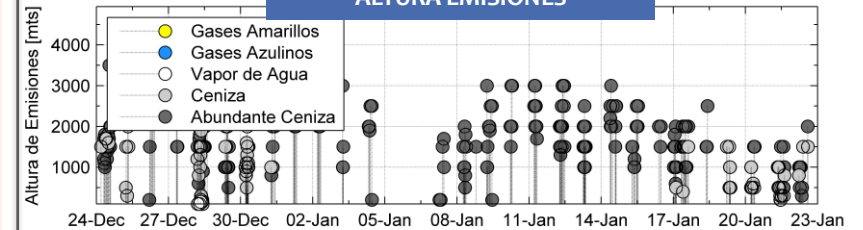
## RECOMENDACIONES

- Informarse permanentemente mediante los reportes emitidos conjuntamente por el OVI y el OVS.
- No acercarse en un radio menor de 12 km.
- En caso de caída de ceniza: cubrirse la nariz y boca con paños húmedos o mascarilla.
- Limpiarse los ojos y refrescarse la garganta con agua pura.
- Mantener cerradas las ventanas de las viviendas.
- Implementar acciones de prevención y mitigación ante un incremento de la actividad volcánica.

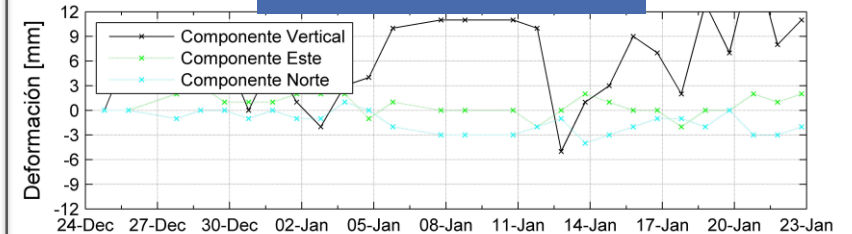
## ACTIVIDAD SÍSMICA



## ALTURA EMISIONES



## DEFORMACIÓN



## EMISIÓN DE SO<sub>2</sub>

