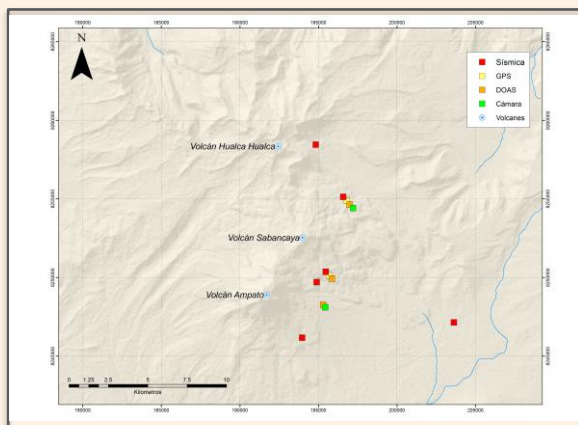


IMAGEN DE MONITOREO VISUAL EN TIEMPO REAL

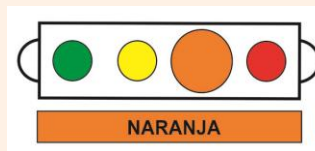


Emisión con ceniza (12 de febrero de 2017)

RED DE MONITOREO EN TIEMPO REAL



NIVEL DE ALERTA



CONCLUSIONES

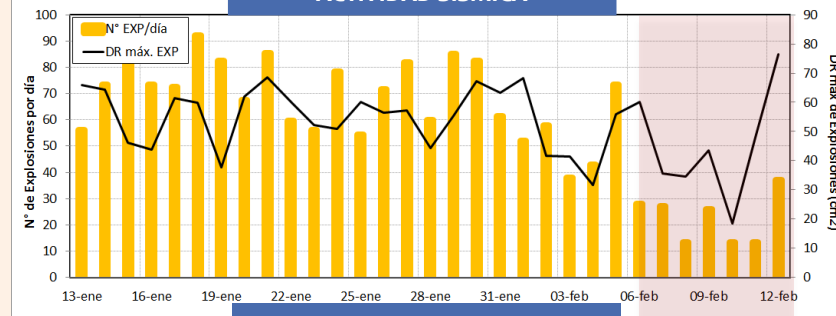
- Se ha registrado un promedio de 23 explosiones por día, con un DR máximo de 77 cm² (Desplazamiento reducido/DR: área que ha sido desplazada por el sismos en la fuente de origen).
- Las columnas eruptivas de gases y cenizas llegaron hasta aproximadamente 3000 metros de altura sobre el borde del cráter, dispersándose luego a más de 40 km en dirección S, SE, NO del volcán.
- La tendencia de la deformación fue leve y negativa.
- El flujo del gas volcánico (SO₂) alcanzó un valor máximo de 2360 Tn/día el 01 de febrero.
- Se han detectado 8 anomalías térmicas, con valores entre 1 y 31 MW de VRP (Energía Volcánica Irradiada).

En general, la actividad se ha disminuido ligeramente, con respecto a la semana pasada.

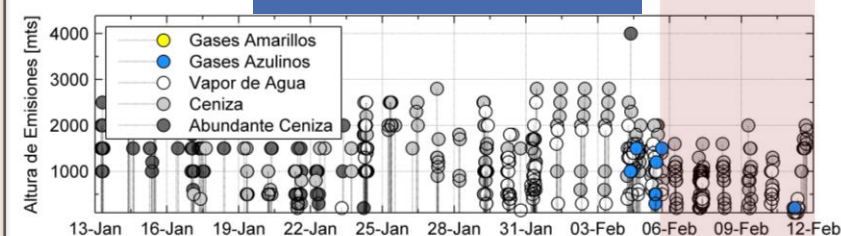
RECOMENDACIONES

- Informarse permanentemente mediante los reportes emitidos conjuntamente por el OVI y el OVS.
- No acercarse en un radio menor de 12 km.
- En caso de caída de ceniza: cubrirse la nariz y boca con paños húmedos o mascarilla.
- Limpiarse los ojos y refrescarse la garganta con agua pura.
- Mantener cerradas las ventanas de las viviendas.
- Implementar acciones de prevención y mitigación ante un incremento de la actividad volcánica.

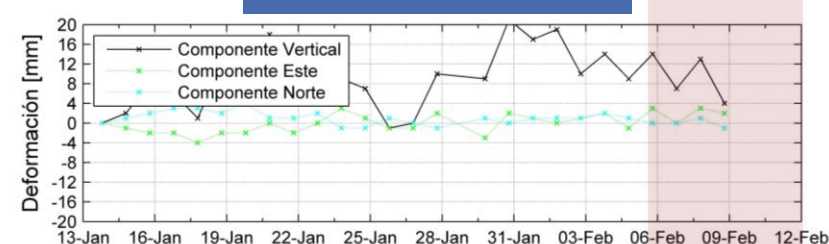
ACTIVIDAD SÍSMICA



ALTURA EMISIONES



DEFORMACIÓN



EMISIÓN DE SO₂

