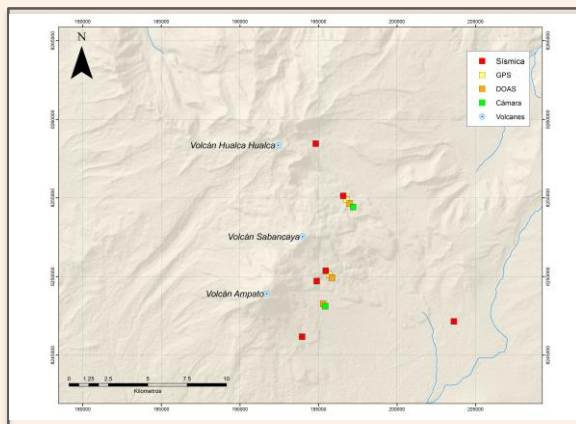


## IMAGEN DE MONITOREO VISUAL EN TIEMPO REAL

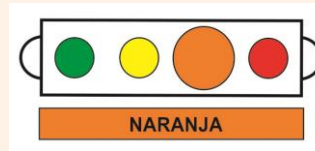


Emisión con ceniza (18 de febrero de 2017)

## RED DE MONITOREO EN TIEMPO REAL



## NIVEL DE ALERTA



## CONCLUSIONES

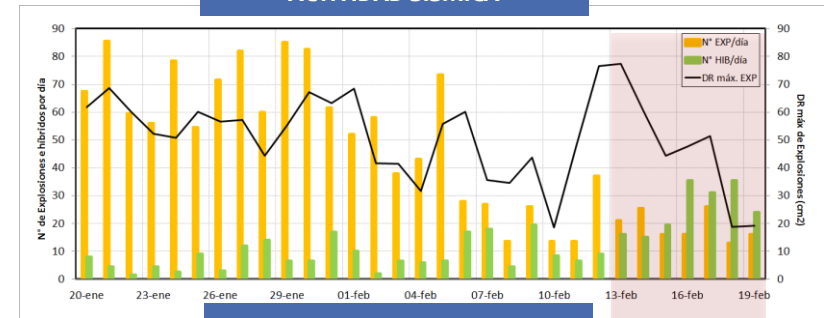
- Se ha registrado un promedio de 19 explosiones por día, con un DR máximo de 77 cm<sup>2</sup> (Desplazamiento reducido/DR: área que ha sido desplazada por el sismo en la fuente de origen). A partir del 13 de febrero se observa un incremento en los sismos de tipo Híbrido, que podrían indicar un moderado ascenso de magma.
- Las columnas eruptivas de gases y cenizas llegaron hasta aproximadamente 2800 metros de altura sobre el borde del cráter, dispersándose luego a más de 40 km en dirección N, NO, S del volcán.
- La tendencia de la deformación no muestra cambios relevantes.
- El flujo del gas volcánico (SO<sub>2</sub>) alcanzó un valor máximo de 1211 Tn/día el 16 de febrero.
- Se han detectado 3 anomalías térmicas, con valores entre 1 MW y 6 MW de VRP (Energía Volcánica Irradiada).

*En general, la actividad se ha incrementado ligeramente con respecto a la semana pasada.*

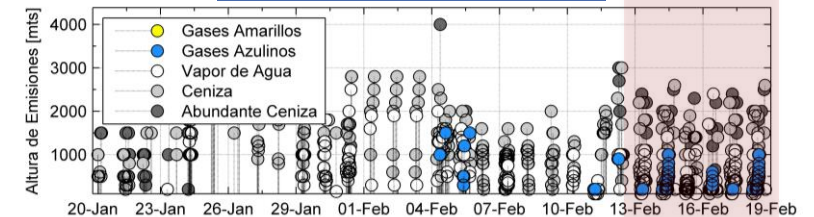
## RECOMENDACIONES

- Informarse permanentemente mediante los reportes emitidos conjuntamente por el OVI y el OVS.
- No acercarse en un radio menor de 12 km.
- En caso de caída de ceniza: cubrirse la nariz y boca con paños húmedos o mascarilla.
- Limpiarse los ojos y refrescarse la garganta con agua pura.
- Mantener cerradas las ventanas de las viviendas.
- Implementar acciones de prevención y mitigación ante un incremento de la actividad volcánica.

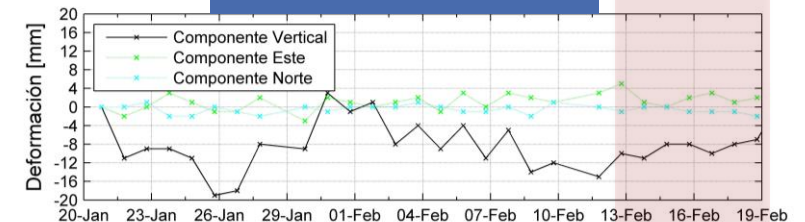
## ACTIVIDAD SÍSMICA



## ALTURA EMISIONES



## DEFORMACIÓN



## EMISIÓN DE SO<sub>2</sub>

