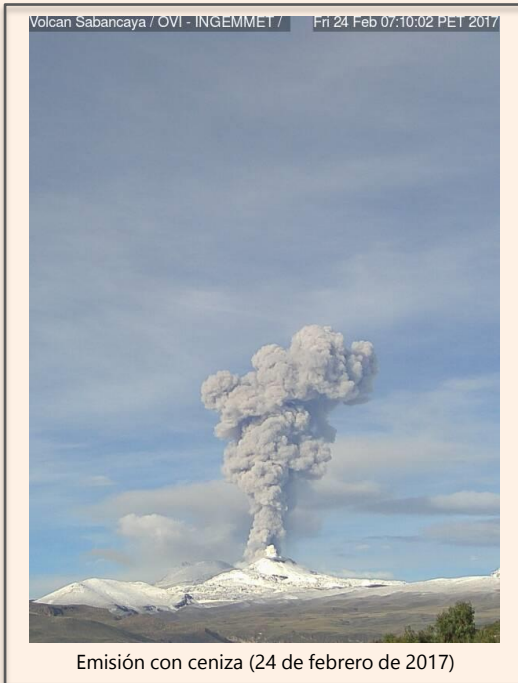
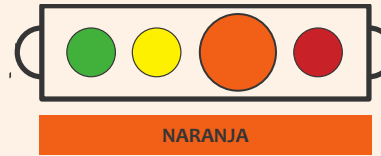


## IMAGEN DE MONITOREO VISUAL EN TIEMPO REAL



## NIVEL DE ALERTA



## CONCLUSIONES

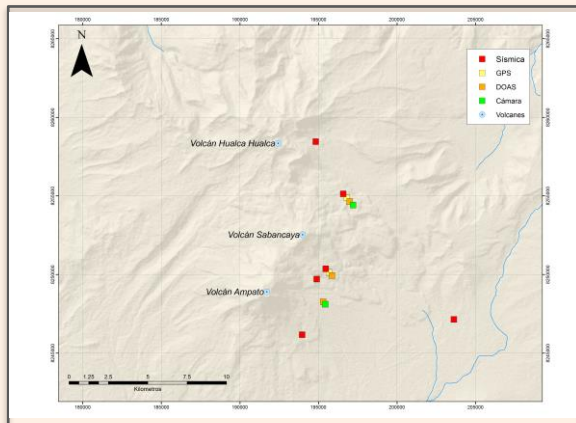
- Se viene registrando importante actividad sísmica asociada al movimiento y/o ascenso de magma (sismos Híbridos), reflejada además en el incremento de explosiones (42 explosiones por día en promedio), con un DR máximo de 72 cm<sup>2</sup> (Desplazamiento Reducido).
- Las columnas eruptivas de gases y cenizas llegaron hasta los 4300 metros de altura sobre el borde del cráter (día 24 de febrero), dispersándose a una distancia mayor a los 40 km en dirección S y SO del volcán.
- La tendencia de la deformación mostró un cambio de hasta 18 mm (19 de febrero).
- El flujo del gas volcánico (SO<sub>2</sub>) alcanzó un valor máximo de 4070 Tn/día el 24 de febrero.
- Se ha detectado 1 anomalía térmica con un valor de 3 MW de VRP (Energía Volcánica Irradiada).

*En general, la actividad volcánica se ha incrementado con respecto a la semana pasada.*

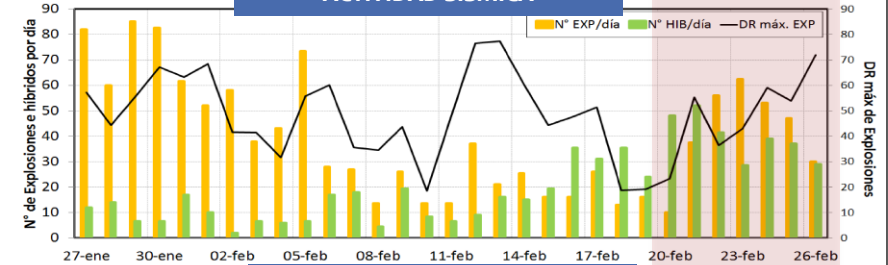
## RECOMENDACIONES

- Informarse permanentemente mediante los reportes emitidos conjuntamente por el OVI y el OVS.
- No acercarse en un radio menor de 12 km.
- En caso de caída de ceniza: cubrirse la nariz y boca con paños húmedos o mascarilla.
- Limpiarse los ojos y refrescarse la garganta con agua pura.
- Mantener cerradas las ventanas de las viviendas.
- Implementar acciones de prevención y mitigación ante un incremento de la actividad volcánica.

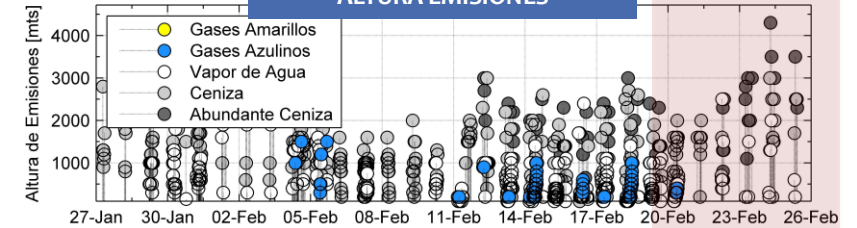
## RED DE MONITOREO EN TIEMPO REAL



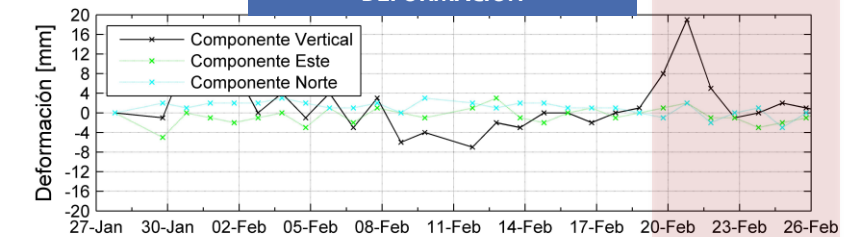
## ACTIVIDAD SÍSMICA



## ALTURA EMISIONES



## DEFORMACIÓN



## EMISIÓN DE SO<sub>2</sub>

