

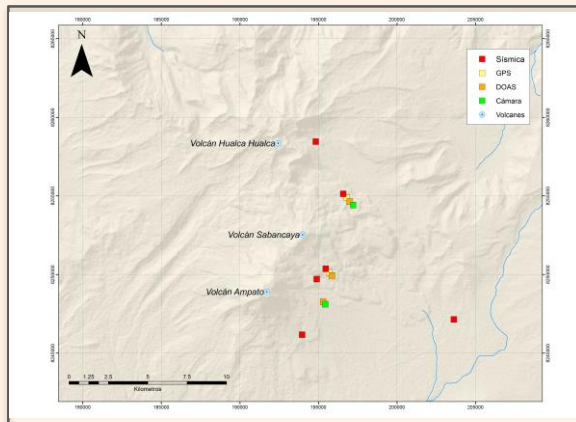
IMAGEN DE MONITOREO VISUAL EN TIEMPO REAL

Volcan Sabancaya / OVI - INGEMMET Sun Mar 12 12:36:33 PET 2017

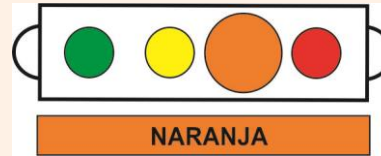


Emisión con ceniza (día 12 de marzo de 2017)

RED DE MONITOREO EN TIEMPO REAL



NIVEL DE ALERTA



CONCLUSIONES

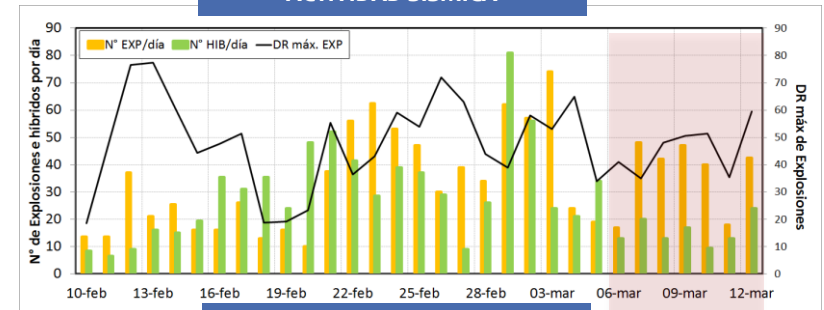
- La actividad sísmica ha disminuido ligeramente, pasando de 44 a 36 explosiones por día en promedio, así como un DR (Desplazamiento Reducido) máximo de 60 cm². No obstante, se continúa registrando actividad sísmica asociada al ascenso y movimiento de magma (sismos Híbridos, Largo Periodo y Tremor).
- Las columnas eruptivas de gases y cenizas llegaron hasta ~3000 metros de altura sobre el cráter, dispersándose luego a más de 40 km en dirección Sur y Suroeste.
- La deformación no ha mostrado un cambio significativo relevante. Las variaciones mínimas registradas están dentro del rango de error del equipo.
- El flujo del gas volcánico (SO₂) alcanzó un valor máximo de 2717 Toneladas/día, registrado el día 10 de marzo.
- Se han detectado 2 anomalías térmicas con valores de 1 MW de VRP (Energía Volcánica Irradiada).

En general, la actividad eruptiva disminuyó ligeramente respecto a la semana pasada.

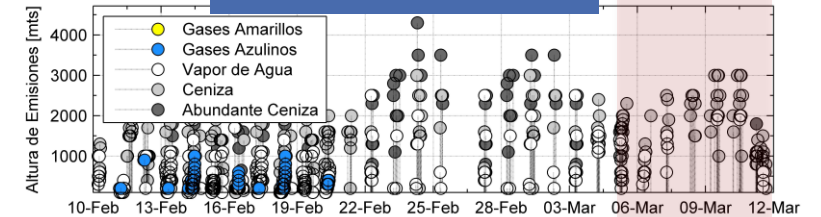
RECOMENDACIONES

- Informarse permanentemente mediante los reportes emitidos conjuntamente por el OVI y el OVS.
- No acercarse en un radio menor de 12 km del cráter del volcán.
- En caso de caída de ceniza: cubrirse la nariz y boca con paños húmedos o mascarilla.
- Limpiarse los ojos y refrescarse la garganta con agua pura.
- Mantener cerradas las ventanas de las viviendas.
- Implementar acciones de prevención y mitigación ante un incremento de la actividad volcánica.

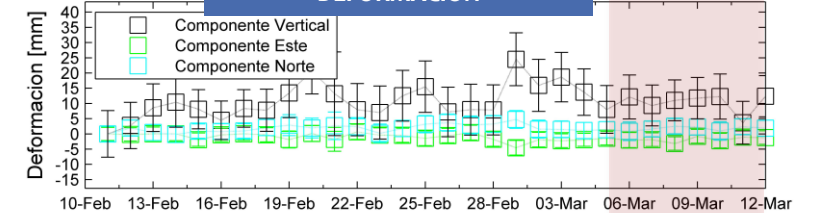
ACTIVIDAD SÍSMICA



ALTURA EMISIONES



DEFORMACIÓN



EMISIÓN DE SO₂

