

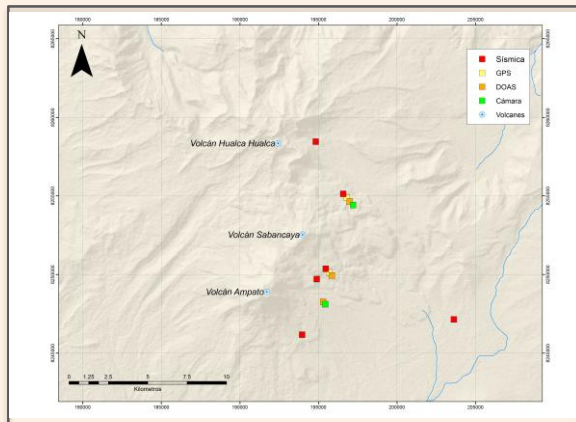
IMAGEN DE MONITOREO VISUAL EN TIEMPO REAL

Volcan Sabancaya / OVI - INGEMMET Sat Mar 25 07:03:32 PET 2017

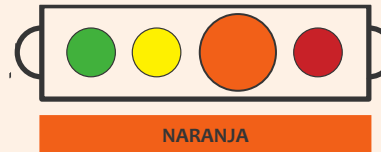


Emisión con ceniza (25 de marzo de 2017)

RED DE MONITOREO EN TIEMPO REAL



NIVEL DE ALERTA



CONCLUSIONES

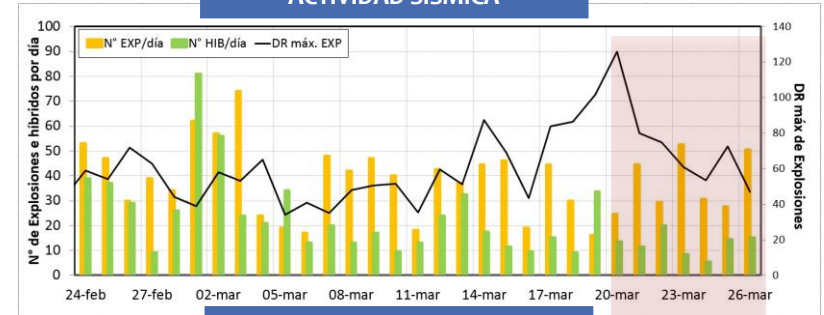
- En cuanto a los datos sísmicos, se registraron 37 explosiones por día, valor similar a la semana pasada. El Desplazamiento Reducido máximo fue de 126 cm². Los sismos asociados al ascenso de magma (Híbridos) han disminuido en número y energía. Se ha registrado un sismo Volcano-Tectónico de moderada magnitud (3.9 ML), a 22 km al NE del cráter, asociado a fractura de rocas.
- Las columnas eruptivas de gases y cenizas llegaron hasta ~2700 metros de altura sobre el cráter, dispersándose luego a más de 40 km en dirección Noroeste, Norte y Sur.
- La deformación no ha mostrado un cambio significativo relevante. Las variaciones mínimas registradas están dentro del rango de error del equipo.
- El flujo del gas volcánico (SO₂) alcanzó un valor máximo de 3309 Tn/día el 21 de marzo.
- Se han detectado 5 anomalías térmicas, con valores entre 4 MW y 16 MW de VRP (Energía Volcánica Irradiada).

En general, la actividad volcánica se mantiene moderada, similar a la semana pasada.

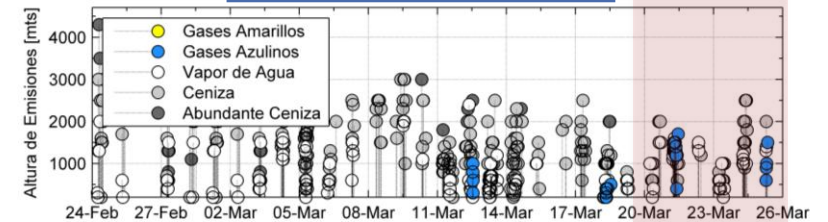
RECOMENDACIONES

- Informarse permanentemente mediante los reportes emitidos conjuntamente por el OVI y el OVS.
- No acercarse en un radio menor de 12 km.
- En caso de caída de ceniza: cubrirse la nariz y boca con paños húmedos o mascarilla.
- Limpiarse los ojos y refrescarse la garganta con agua pura.
- Mantener cerradas las ventanas de las viviendas.
- Implementar acciones de prevención y mitigación ante un incremento de la actividad volcánica.

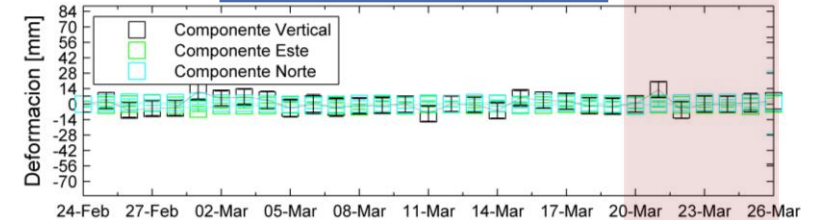
ACTIVIDAD SÍSMICA



ALTURA EMISIONES



DEFORMACIÓN



EMISIÓN DE SO₂

