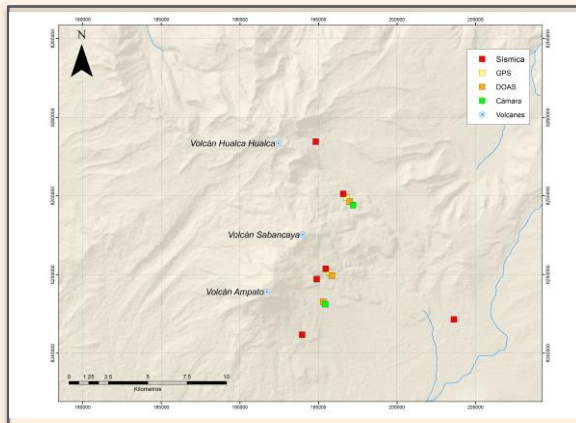


## IMAGEN DE MONITOREO VISUAL EN TIEMPO REAL

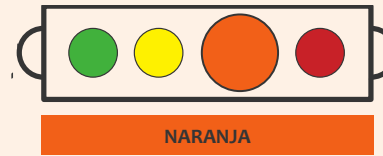


Emisión con ceniza (27 de marzo de 2017)

## RED DE MONITOREO EN TIEMPO REAL



## NIVEL DE ALERTA



## CONCLUSIONES

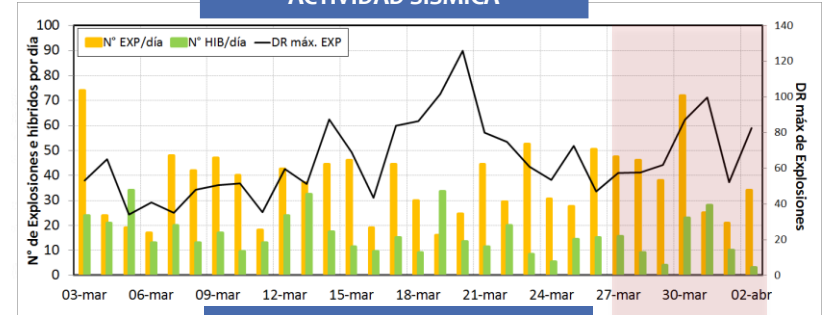
- El registro de la actividad explosiva alcanzó un promedio de 41 explosiones por día, con un Desplazamiento Reducido (DR) máximo de 100 cm<sup>2</sup>. Los sísmos asociados al ascenso de magma (híbridos) vienen disminuyendo en número y energía, mientras que los sísmos asociados al movimiento de fluidos (largo periodo) se han incrementado.
- Las columnas eruptivas de gases y cenizas llegaron hasta ~4800 metros sobre el cráter, dispersándose luego a más de 40 km en dirección Noroeste, Norte y Suroeste. Se reportó caída de ceniza en Pinchollo y Cabanaconde.
- La deformación mostró un cambio con tendencia positiva en la componente vertical, en la estación ubicada al Noreste del volcán.
- El flujo del gas volcánico (SO<sub>2</sub>) alcanzó un valor máximo de 2578 Tn/día el 27 de marzo.
- Se han detectado 3 anomalías térmicas, con valores entre 16 MW y 34 MW de Energía Volcánica Irradiada.

*En general, la actividad volcánica se ha incrementado respecto de la semana pasada. Este comportamiento podría prolongarse en los próximos días.*

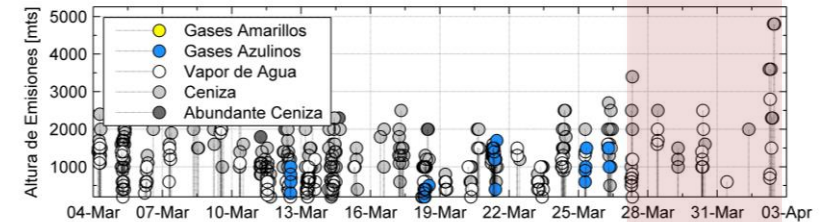
## RECOMENDACIONES

- Informarse permanentemente mediante los reportes emitidos conjuntamente por el OVS y el OVI.
- No acercarse en un radio menor de 12 km.
- En caso de caída de ceniza: cubrirse la nariz y boca con paños húmedos o mascarilla.
- Limpiarse los ojos y refrescarse la garganta con agua pura.
- Mantener cerradas las ventanas de las viviendas.
- Implementar acciones de prevención y mitigación ante un incremento de la actividad volcánica.

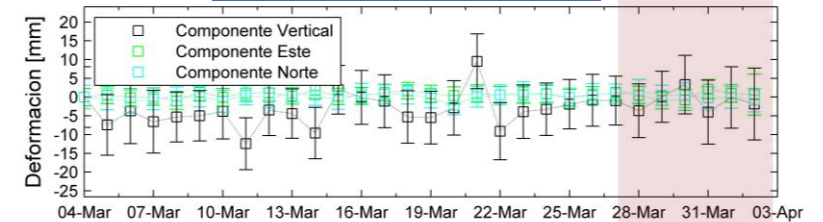
## ACTIVIDAD SÍSMICA



## ALTURA EMISIONES



## DEFORMACIÓN



## EMISIÓN DE SO<sub>2</sub>

