

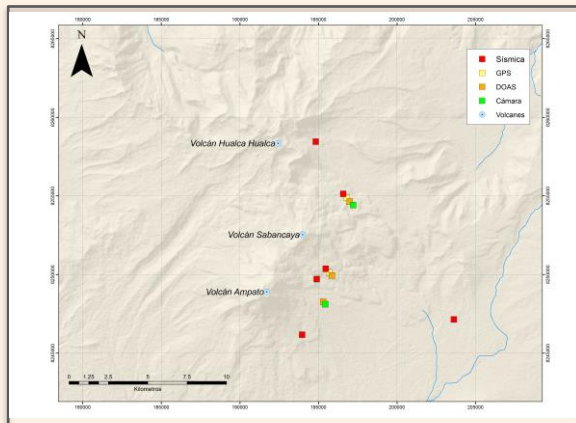
IMAGEN DE MONITOREO VISUAL EN TIEMPO REAL

Volcan Sabancaya / OVI - INGEMMET | Fri Apr 7 16:17:32 PET 2017

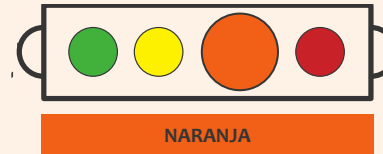


Emisión con ceniza (07 de abril de 2017)

RED DE MONITOREO EN TIEMPO REAL



NIVEL DE ALERTA



CONCLUSIONES

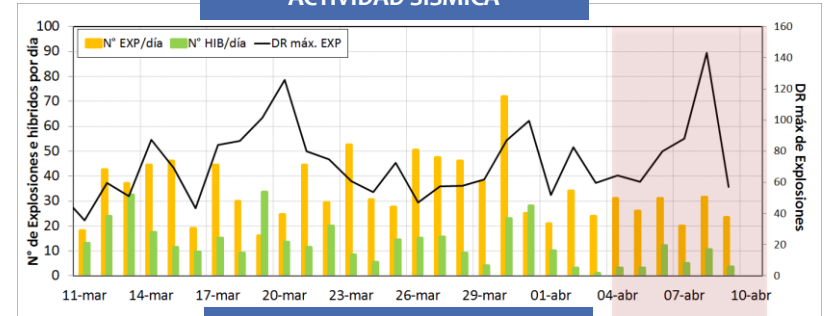
- La actividad explosiva ha disminuido en número, registrándose un promedio de 27 explosiones/día y un valor máximo de Desplazamiento Reducido (DR) de 143 cm². Aunque los sismos asociados al ascenso de magma (Híbridos) vienen disminuyendo en número y energía, se siguen registrando sismos asociados al movimiento de magma (Largo Periodo) en un número importante.
- Las columnas eruptivas de gases y cenizas llegaron hasta ~3200 metros sobre el cráter (08 de abril), dispersándose luego hasta 40 km en dirección Noroeste y Noreste. Se reportó caída de ceniza en Pinchollo, Maca y Chivay.
- No se han observado cambios significativos en la deformación del edificio volcánico. Las variaciones mínimas registradas están dentro del rango de error del equipo.
- El flujo del gas volcánico (SO₂) alcanzó un valor máximo de 2800 Tn/día el 07 de abril.
- Se han detectado 8 anomalías térmicas, con valores entre 1 MW y 33 MW de Energía Volcánica Irradiada.

En general, la actividad volcánica mantiene niveles moderados, similares a lo observado en la semana anterior. Este comportamiento podría mantenerse en los siguientes días.

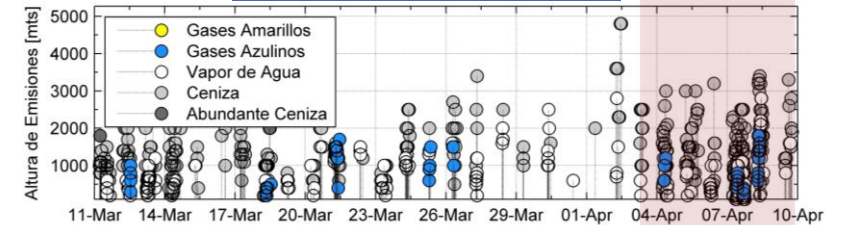
RECOMENDACIONES

- Informarse permanentemente mediante los reportes emitidos conjuntamente por el OVS y el OVI.
- No acercarse en un radio menor de 12 km.
- En caso de caída de ceniza: cubrirse la nariz y boca con paños húmedos o mascarilla.
- Limpiarse los ojos y refrescarse la garganta con agua pura.
- Mantener cerradas las ventanas de las viviendas.
- Implementar acciones de prevención y mitigación ante un incremento de la actividad volcánica.

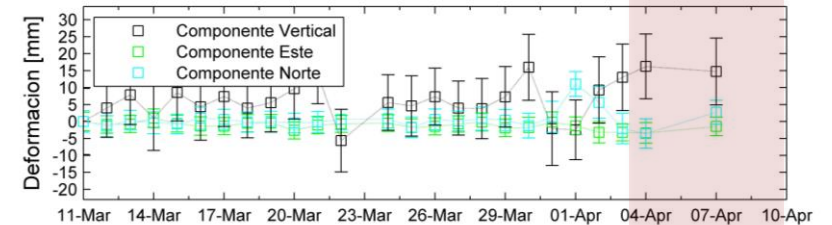
ACTIVIDAD SÍSMICA



ALTURA EMISIONES



DEFORMACIÓN



EMISIÓN DE SO₂

