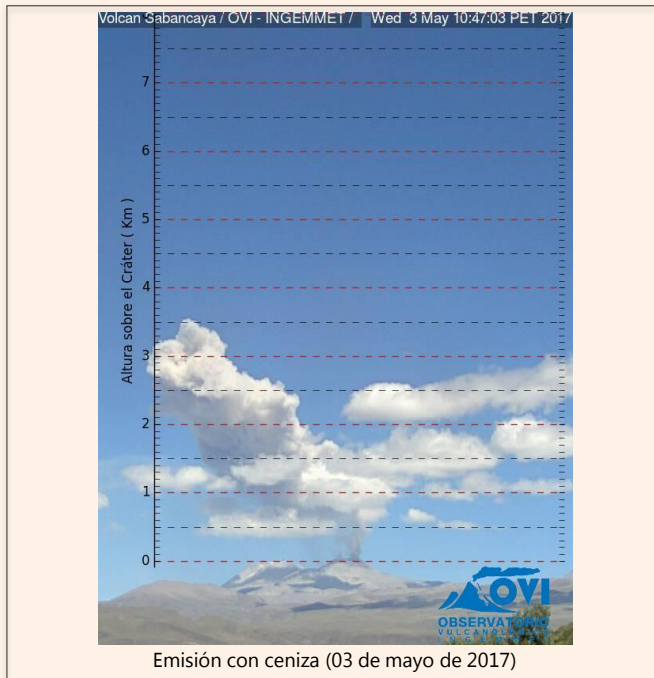
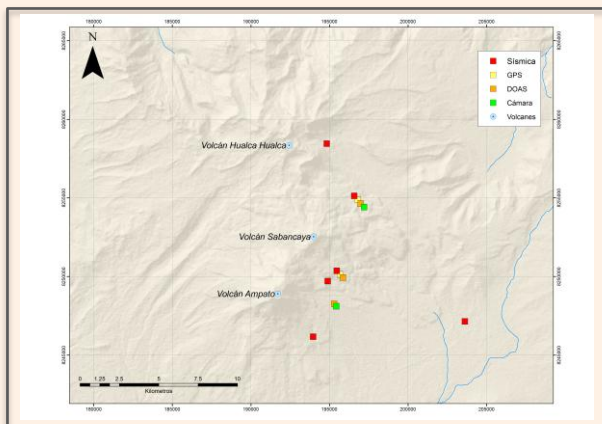


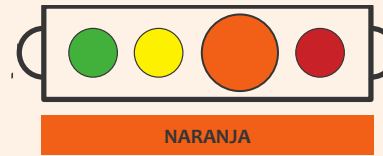
IMAGEN DE MONITOREO VISUAL EN TIEMPO REAL



RED DE MONITOREO EN TIEMPO REAL



NIVEL DE ALERTA



CONCLUSIONES

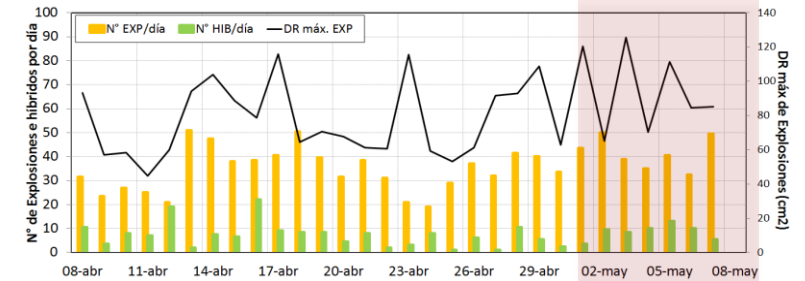
- La actividad explosiva se ha incrementado, alcanzando un promedio de 41 explosiones por día y un desplazamiento reducido de 125 cm²; del mismo modo, los sismos asociados a movimiento de fluidos y ascenso de magma (Largo Periodo e Híbridos), también se han incrementado. Entre el 01 y el 03 de mayo, se registraron 4 eventos de fractura de rocas a menos de 25 km del volcán, con magnitudes entre 3.7 a 4.2 ML, distribuidos en Maca, Pinchollo y Cabanaconde.
- Las columnas eruptivas de gases y cenizas llegaron hasta aproximadamente 3500 metros sobre el cráter, dispersándose en un radio mayor a 40 km en dirección: NE, E.
- Con el método de GPS, no se ha registrado deformación en el edificio volcánico.
- El flujo de gas volcánico (SO₂) alcanzó un valor máximo de 1716 Tn/día el 05 de mayo.
- Se registraron 08 anomalías térmicas entre 01 y 31 MW de energía volcánica irradiada, distribuidas en los flancos N, NO y NE del volcán.

En general, la actividad volcánica presenta un ligero incremento con respecto a la semana pasada.

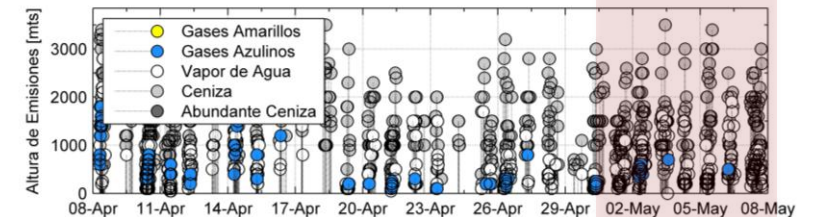
RECOMENDACIONES

- Informarse permanentemente mediante los reportes emitidos conjuntamente por el OVS y el OVI.
- No acercarse a un radio menor de 12 km del cráter.
- En caso de caída de ceniza: cubrirse la nariz y boca con paños húmedos o mascarilla.
- Limpiarse los ojos y refrescarse la garganta con abundante agua pura.
- Mantener cerradas las puertas y ventanas de las viviendas.
- Implementar acciones de prevención y mitigación ante un incremento de la actividad volcánica.

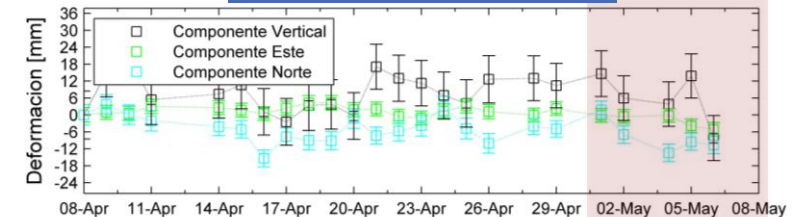
ACTIVIDAD SÍSMICA



ALTURA EMISIONES



DEFORMACIÓN



EMISIÓN DE SO₂

