

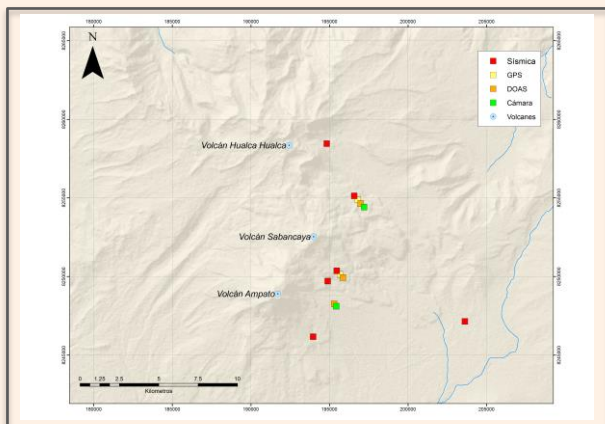
IMAGEN DE MONITOREO VISUAL EN TIEMPO REAL

Volcan Sabancaya / OVI - INGEMMET / Sat 13 May 07:51:03 PET 2017

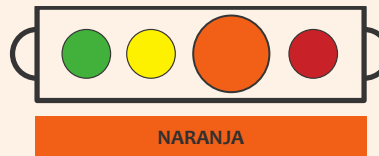


Emisión con ceniza (13 de mayo de 2017)

RED DE MONITOREO EN TIEMPO REAL



NIVEL DE ALERTA



CONCLUSIONES

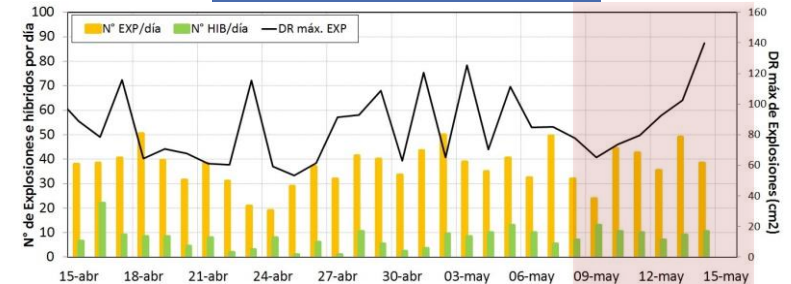
- La actividad explosiva ha disminuido ligeramente, registrándose un promedio de 38 explosiones por día y un DR máx. de 140 cm². Los eventos asociados al ascenso de magma (Híbridos) se registraron esporádicamente, mientras que los eventos asociados al movimiento de magma (LP) continuaron incrementándose. El 09 de mayo se ha registrado un evento de fractura (VT) importante, de 3.6 ML a 26 km del cráter del volcán.
- Las columnas eruptivas de gases y cenizas llegaron hasta aproximadamente 4200 metros sobre el cráter, dispersándose en un radio mayor a 40 km en dirección NE, E, SE.
- El análisis de los datos GPS no ha detectado deformación en el edificio volcánico.
- El flujo de gas volcánico (SO₂) alcanzó un valor máximo de 2224 Tn/día el 09 de mayo.
- Se registraron 10 anomalías térmicas entre 01 y 30 MW de energía volcánica irradiada (MIROVA).

En general, la actividad volcánica presenta un ligero incremento con respecto a la semana pasada. No se prevé cambios significativos en la actividad del volcán en los próximos días.

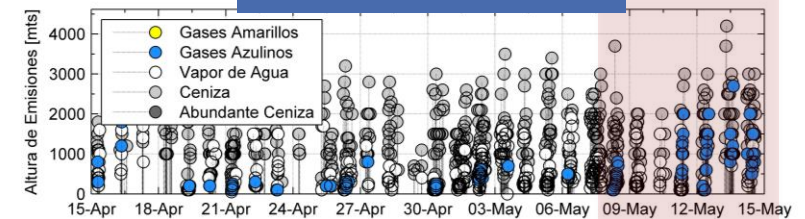
RECOMENDACIONES

- Informarse permanentemente mediante los reportes emitidos conjuntamente por el OVI y el IGP.
- No acercarse a un radio menor de 12 km del cráter.
- En caso de caída de ceniza: cubrirse la nariz y boca con paños húmedos o mascarilla.
- Limpiarse los ojos y refrescarse la garganta con abundante agua pura.
- Mantener cerradas las puertas y ventanas de las viviendas.
- Implementar acciones de prevención y mitigación ante un incremento de la actividad volcánica.

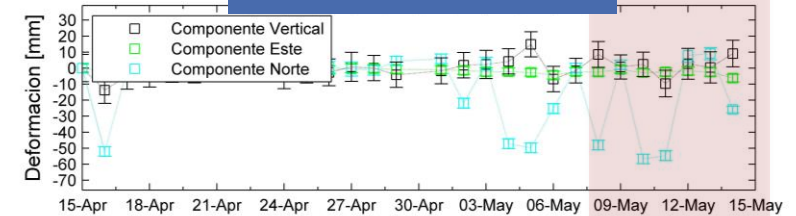
ACTIVIDAD SÍSMICA



ALTURA EMISIONES



DEFORMACIÓN



EMISIÓN DE SO₂

