

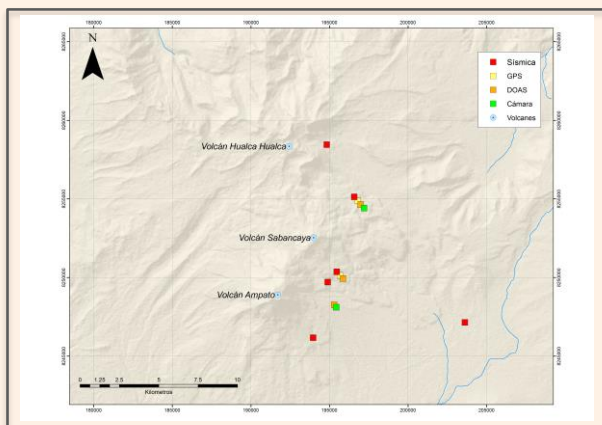
IMAGEN DE MONITOREO VISUAL EN TIEMPO REAL

Volcan Sabancaya / OVI - INGEMMET / Sun 21 May 08:25:03 PET 2017

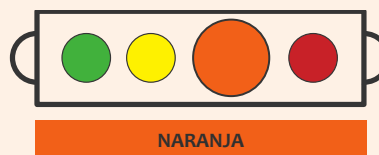


Emisión con ceniza (21 de mayo de 2017)

RED DE MONITOREO EN TIEMPO REAL



NIVEL DE ALERTA



CONCLUSIONES

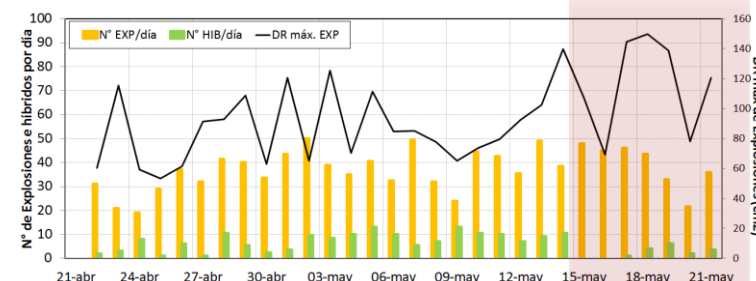
- El registro de la actividad explosiva alcanzó un promedio de 39 explosiones por día y un Desplazamiento Reducido máximo de 150 cm², promedio similar al registrado la semana anterior. Por otro lado, los eventos asociados al ascenso de material magmático (Híbridos) y movimiento de fluidos (Largo Periodo) se mantienen bajos en número y energía.
- Las columnas eruptivas de gases y cenizas llegaron hasta aproximadamente 4200 metros sobre el cráter, dispersándose en un radio mayor a 40 km en dirección, NE, E, SE.
- El método de deformación GPS viene mostrando una tendencia negativa.
- El flujo de gas volcánico (SO₂) alcanzó un valor máximo de 2195 Tn/día el 18 de mayo.
- El sistema satelital MIROVA ha registrado 6 anomalías térmicas con valores entre 1 MW y 4 MW de energía volcánica Irradiada (VRP).

En general, la actividad volcánica presenta un comportamiento similar al de la semana anterior. No se prevé una variación importante de la actividad durante los próximos días.

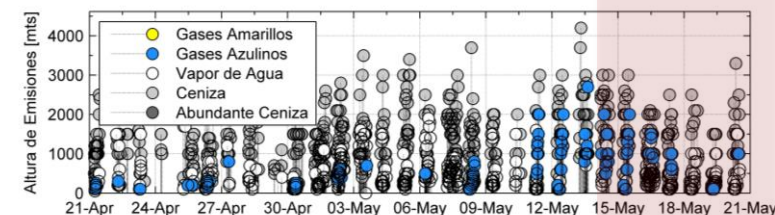
RECOMENDACIONES

- Informarse permanentemente mediante los reportes emitidos conjuntamente por el IGP y el OVI.
- No acercarse a un radio menor de 12 km del cráter.
- En caso de caída de ceniza, cubrirse la nariz y boca con paños húmedos o mascarillas.
- Limpiarse los ojos y refrescarse la garganta con abundante agua pura.
- Mantener cerradas las puertas y ventanas de las viviendas.
- Implementar acciones de prevención y mitigación ante un incremento de la actividad volcánica.

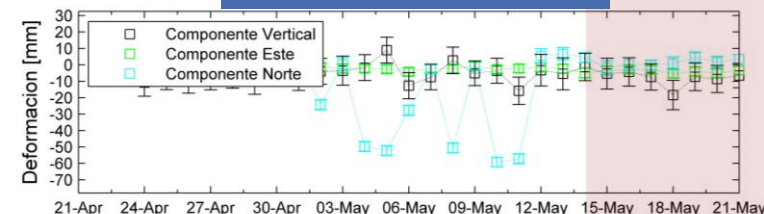
ACTIVIDAD SÍSMICA



ALTURA EMISIONES



DEFORMACIÓN



EMISIÓN DE SO₂

