

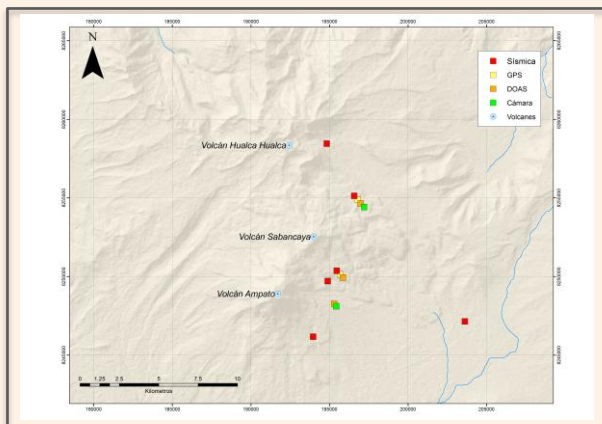
IMAGEN DE MONITOREO VISUAL EN TIEMPO REAL

Volcan Sabancaya / OVI - INGEMMET / Sat 27 May 08:12:02 PET 2017

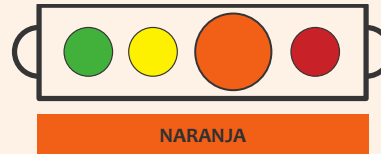


Emisión de ceniza y gases (27 de mayo de 2017)

RED DE MONITOREO EN TIEMPO REAL



NIVEL DE ALERTA



CONCLUSIONES

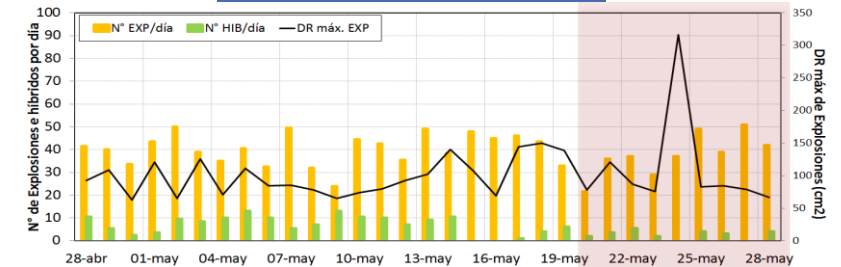
- La actividad explosiva tuvo un ligero incremento, registrándose en promedio 41 explosiones por día, con un Desplazamiento Reducido máximo de 316 cm². Continúa el dominio de sismos asociados a movimiento de fluidos (Largo Periodo), mientras que los sismos asociados al ascenso de material magmático (Híbridos) se mantienen bajos en número y energía.
- Las columnas eruptivas de gases y cenizas ascendieron hasta aproximadamente 2800 m de altura sobre el cráter, dispersándose luego en dirección E y SE, hasta ~30 km.
- La estación GPS "SBSE" ha registrado a partir del 25 de mayo una pequeña deformación en el volcán (ligera inflación de ~3 mm).
- El flujo del gas volcánico (SO₂) registró el 25 de mayo un valor máximo de 3904 Toneladas/día.
- Se registraron 2 anomalías térmicas con valores entre 1 y 6 MW de Energía Volcánica Irradiada (VPR).

En general, la actividad volcánica presenta un ligero incremento con respecto a la semana pasada. Se prevé similar comportamiento para los próximos días.

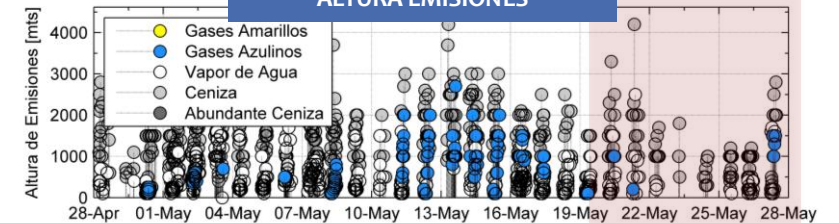
RECOMENDACIONES

- Informarse permanentemente mediante los reportes emitidos conjuntamente por el IGP y el OVI.
- No acercarse a un radio menor de 12 km del cráter.
- En caso de caída de ceniza cubrirse la nariz y boca con paños húmedos o mascarillas.
- Limpiarse los ojos y refrescarse la garganta con abundante agua pura.
- Mantener cerradas las puertas y ventanas de las viviendas.
- Implementar acciones de prevención y mitigación ante un incremento de la actividad volcánica.

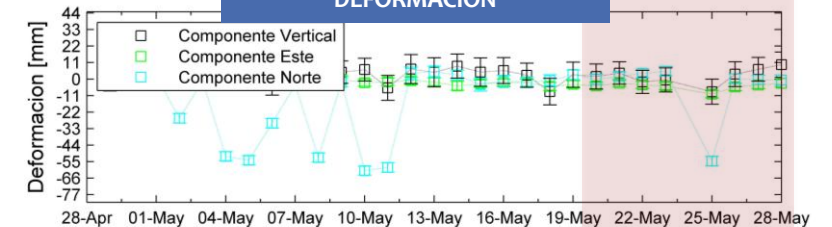
ACTIVIDAD SÍSMICA



ALTURA EMISIONES



DEFORMACIÓN



EMISIÓN DE SO₂

