

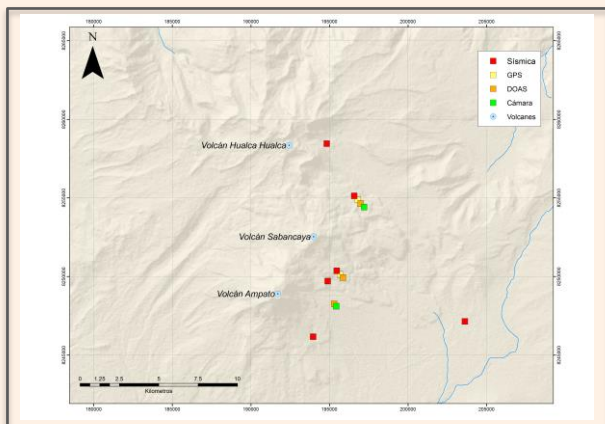
IMAGEN DE MONITOREO VISUAL EN TIEMPO REAL

Volcan Sabancaya / OVI - INGEMMET / Wed 31 May 14:55:02 PEI 2017

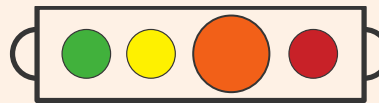


Emisión de ceniza y gases (31 de mayo de 2017)

RED DE MONITOREO EN TIEMPO REAL



NIVEL DE ALERTA



NARANJA

CONCLUSIONES

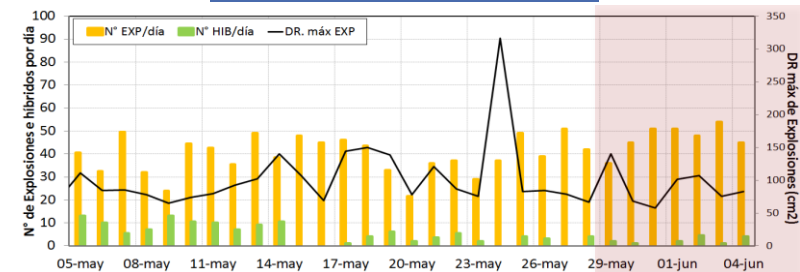
- Por segunda semana consecutiva, la actividad explosiva continúa presentando un ligero incremento en cuanto a las explosiones, registrándose en promedio de 47 EXP/día, con Desplazamiento Reducido máximo de 140 cm². Continúa el dominio de sismos asociados al movimiento de fluidos (Largo Periodo), mientras que los sismos asociados a ascenso de magma (Híbridos) se mantienen bajos en número y energía.
- Las columnas eruptivas de gases y cenizas ascendieron hasta aproximadamente 3000 m de altura sobre el cráter, dispersándose en un radio mayor a ~40 km en dirección E y SE.
- La estación GPS "SBSE" continúa registrando una pequeña deformación en el volcán (ligera inflación de ~2 mm).
- El flujo del gas volcánico (SO₂) registró el 03 de junio un valor máximo de 1703 Toneladas.
- Se ha detectado hasta 5 anomalías térmicas con valores entre 1 MW y 16 MW, distribuidas en los flancos sureste, norte y noroeste del volcán.

En general, la actividad volcánica presenta un ligero incremento con respecto a la semana pasada. No se espera cambios significativos durante los próximos días.

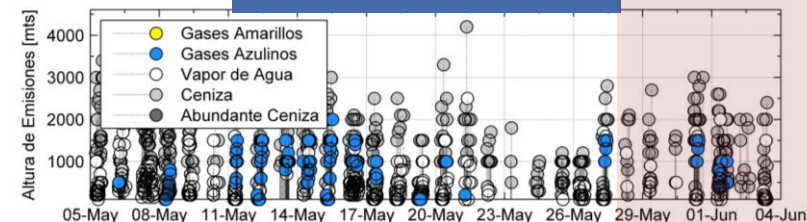
RECOMENDACIONES

- Informarse permanentemente mediante los reportes emitidos conjuntamente por el IGP y el OVI.
- No acercarse a un radio menor de 12 km del cráter.
- En caso de caída de ceniza, cubrirse la nariz y boca con paños húmedos o mascarillas.
- Limpiarse los ojos y refrescarse la garganta con abundante agua pura.
- Mantener cerradas las puertas y ventanas de las viviendas.
- Implementar acciones de prevención y mitigación ante un incremento de la actividad volcánica.

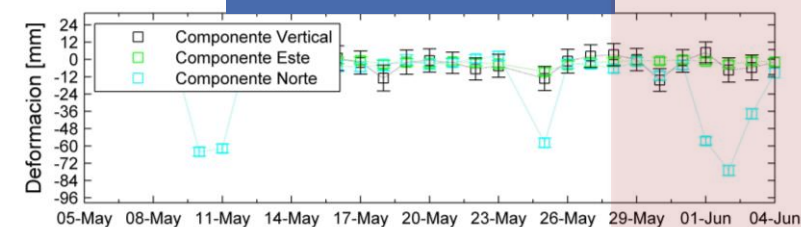
ACTIVIDAD SÍSMICA



ALTURA EMISIONES



DEFORMACIÓN



EMISIÓN DE SO₂

