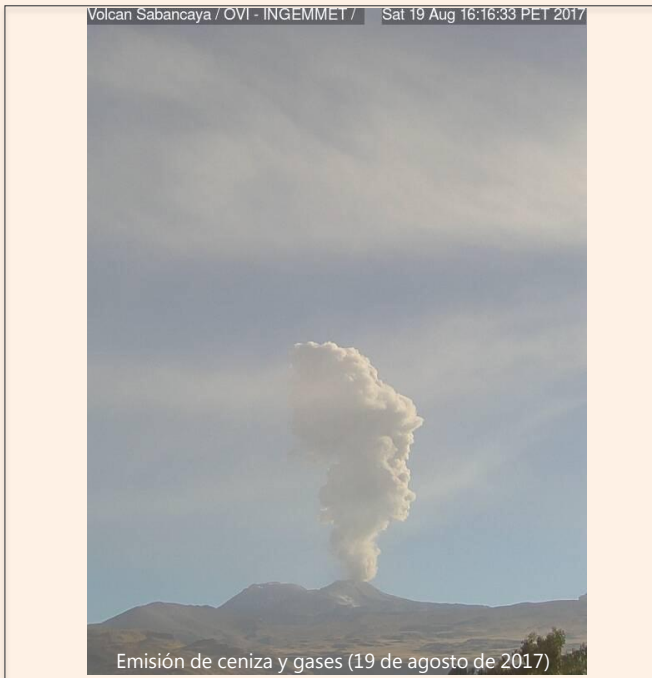
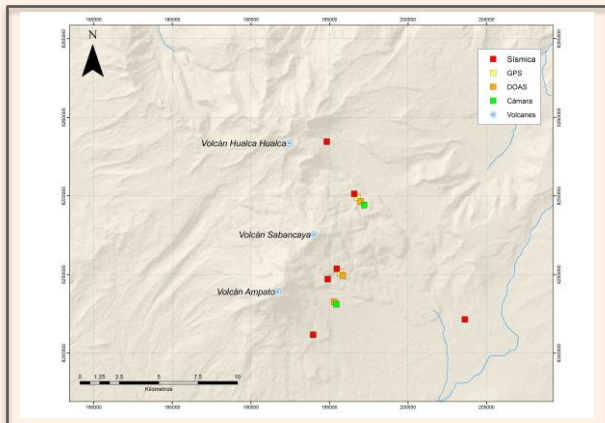


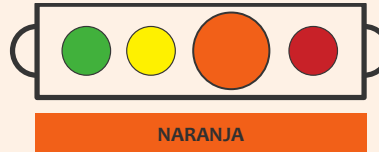
## IMAGEN DE MONITOREO VISUAL EN TIEMPO REAL



## RED DE MONITOREO EN TIEMPO REAL



## NIVEL DE ALERTA



## CONCLUSIONES

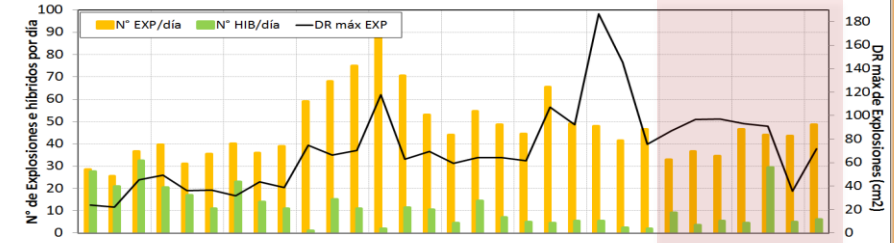
- La actividad explosiva del Sabancaya alcanzó un promedio de 41 explosiones/día, valor similar al registrado durante la semana pasada, con un Desplazamiento Reducido máximo de 97 cm<sup>2</sup>. La actividad sísmica predominante (sismos tipo Largo Periodo) está relacionada a movimiento de fluidos. Los sismos que denotan ascenso de material magmático (sismos Híbridos) se registran en menor número. Sin embargo, se continúa registrando importante actividad tremórica asociada a la emisión de cenizas.
- Las columnas eruptivas de gases y cenizas disminuyeron ligeramente con respecto a la semana anterior, llegando hasta una altura aproximada de 3400 m sobre el cráter; dispersándose luego en un radio mayor a 40 km, principalmente en dirección Sureste y Este.

**En general, la actividad volcánica se mantiene moderada. Este tipo de comportamiento puede continuar durante los próximos días.**

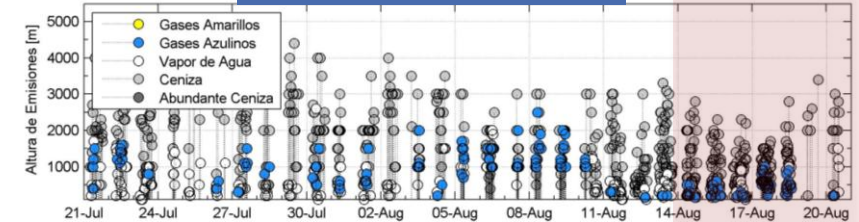
## RECOMENDACIONES

- Informarse permanentemente mediante los reportes emitidos conjuntamente por el IGP y el OVI.
- No acercarse a un radio menor de 12 km del cráter.
- En caso de caída de ceniza, cubrirse la nariz y boca con paños húmedos o mascarillas.
- Limpjarse los ojos y refrescarse la garganta con abundante agua pura.
- Mantener cerradas las puertas y ventanas de las viviendas.
- Implementar acciones de prevención y mitigación ante un incremento de la actividad volcánica.

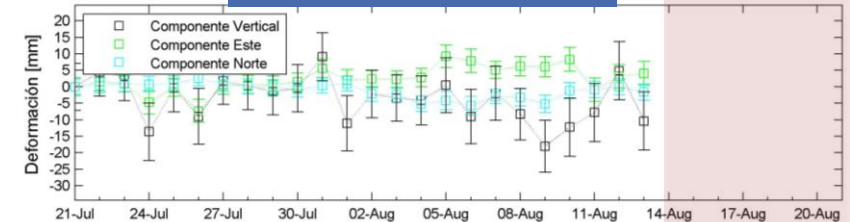
## ACTIVIDAD SÍSMICA



## ALTURA EMISIONES



## DEFORMACIÓN



## EMISIÓN DE SO<sub>2</sub>

