

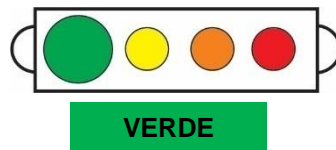
IMAGEN DE MONITOREO VISUAL EN TIEMPO REAL

Volcan Misti / OVI - INGEMMET Tue Aug 22 14:49:02 -05 2017



Imagen de monitoreo visual en tiempo real (22/08/2017)

NIVEL DE ALERTA



CONCLUSIONES

- Durante la última semana se registraron en promedio 15 sismos por día (sismos de tipo Largo Periodo y Volcano-Tectónicos) de baja energía.
- Las columnas de gases tenues (principalmente vapor de agua), llegaron hasta una altura máxima de 50 metros sobre la cima del volcán.
- No se ha registrado deformación en la estación GPS "MSAB".

En general, la actividad del volcán Misti se mantiene muy baja.

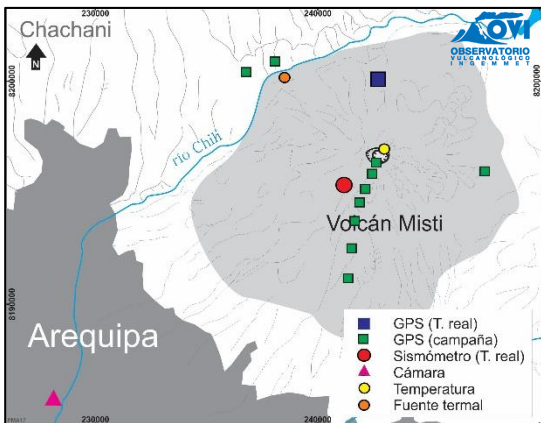
RECOMENDACIONES

- Mantener la alerta volcánica en color verde.
- Informarse permanentemente a través de los reportes del OVI.
- No descuidar la implementación de acciones de prevención y mitigación ante un eventual incremento de la actividad del volcán.

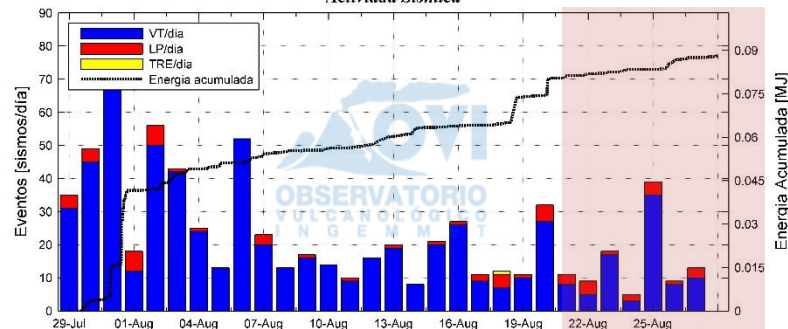
MÁS INFORMACIÓN

- <http://ovi.ingemmet.gob.pe/>
- Reportes anteriores
- Escríbenos a: ovi@ingemmet.gob.pe
- Observatorio Vulcanológico del INGEMMET

RED DE MONITOREO EN TIEMPO REAL



Actividad Sísmica



Altura de Emisiones



Deformación

