

**IMAGEN DE MONITOREO VISUAL EN TIEMPO REAL**

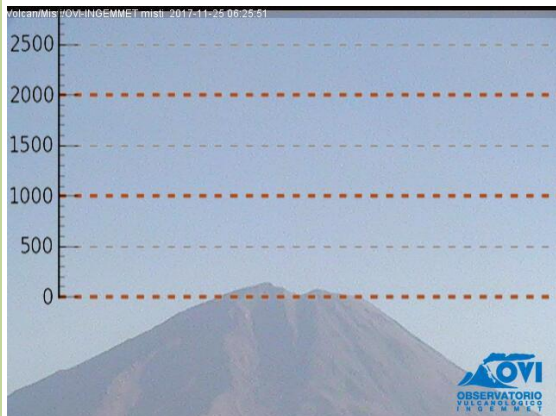
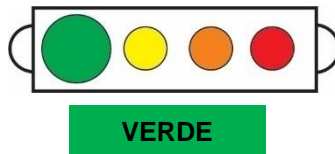


Imagen de monitoreo visual en tiempo real (25/11/2017)

**NIVEL DE ALERTA**



**CONCLUSIONES**

- Durante la última semana se registró en promedio 20 sismos volcánicos por día.
- No se percibieron emisiones durante la semana.
- No se ha registrado deformación en el edificio volcánico.

En general, la actividad del volcán Misti se mantiene baja.

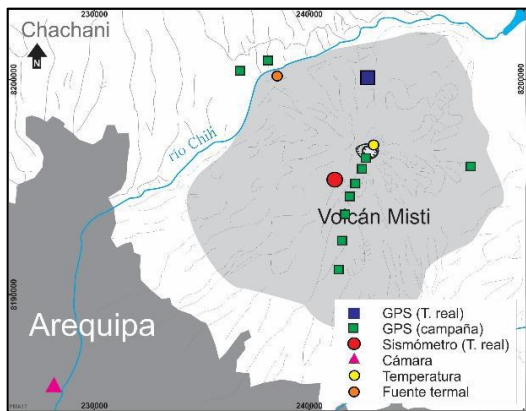
**RECOMENDACIONES**

- Mantener la alerta volcánica en color verde.
- Informarse permanentemente a través de los reportes del OVI.
- No descuidar la implementación de acciones de prevención y mitigación ante un eventual incremento de la actividad del volcán.

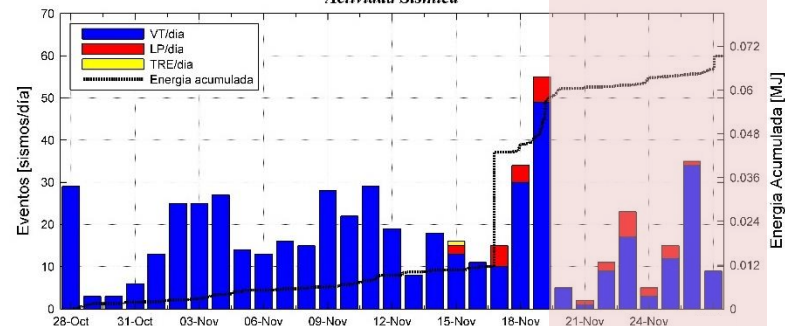
**MÁS INFORMACIÓN**

- <http://ovi.ingemmet.gob.pe/>
- Reportes anteriores
- Escribenos a: [ovi@ingemmet.gob.pe](mailto:ovi@ingemmet.gob.pe)
- Observatorio Vulcanológico INGEMMET

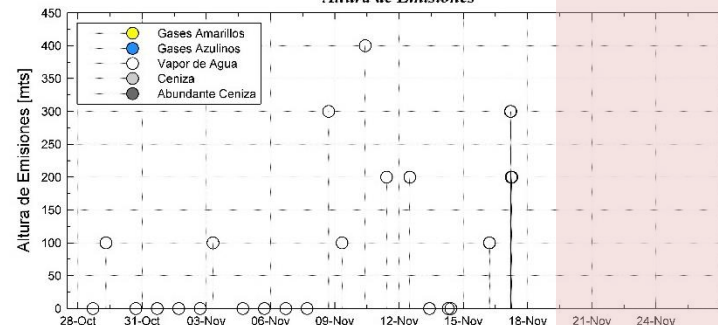
**RED DE MONITOREO EN TIEMPO REAL**



**Actividad Sísmica**



**Altura de Emisiones**



**Deformación**

