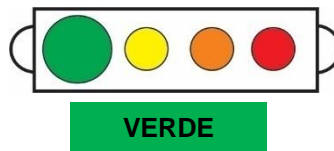


IMAGEN DE MONITOREO VISUAL EN TIEMPO REAL



Imagen de monitoreo visual en tiempo real (01/11/2017)

NIVEL DE ALERTA



CONCLUSIONES

- Durante la última semana se registraron en promedio, 40 sismos volcánicos por día (sismos de tipo Volcano-Tectónicos y Largo Periodo) de baja energía.
- Las emisiones de gases tenues (principalmente vapor de agua), alcanzaron los 100 m sobre la cima del volcán, las cuales fueron dispersadas en dirección Este.
- No se ha registrado deformación en la estación GNSS "MSAB".

En general, la actividad del volcán Misti se mantiene baja.

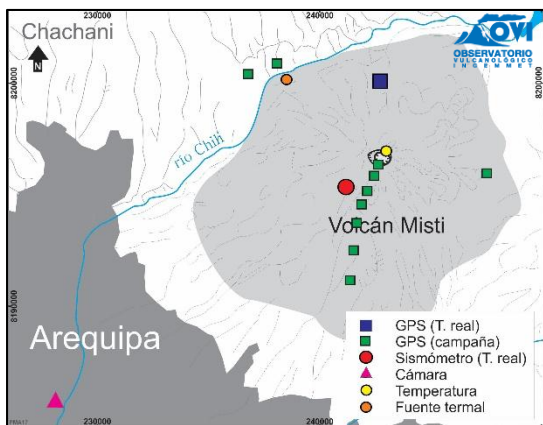
RECOMENDACIONES

- Mantener la alerta volcánica en color verde.
- Informarse permanentemente a través de los reportes del OVI.
- No descuidar la implementación de acciones de prevención y mitigación ante un eventual incremento de la actividad del volcán.

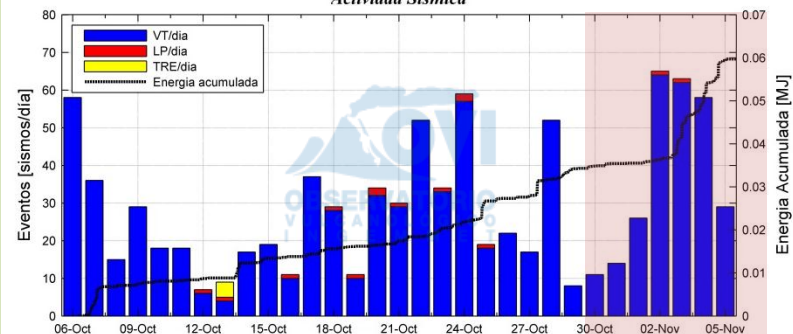
MÁS INFORMACIÓN

- <http://ovi.ingemmet.gob.pe/>
- Reportes anteriores
- Escríbenos a: ovi@ingemmet.gob.pe
- Observatorio Vulcanológico del INGEMMET

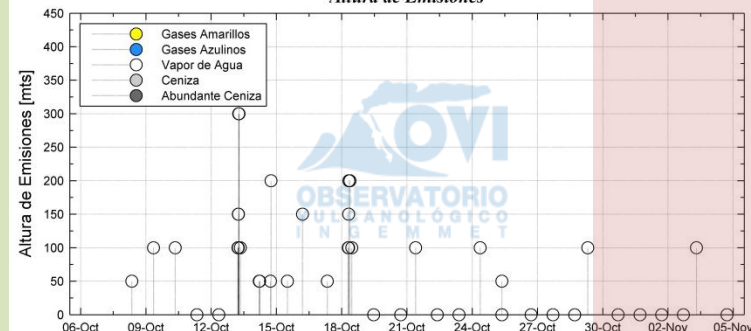
RED DE MONITOREO EN TIEMPO REAL



Actividad Sísmica



Altura de Emisiones



Deformación

