

IMAGEN DE MONITOREO VISUAL EN TIEMPO REAL

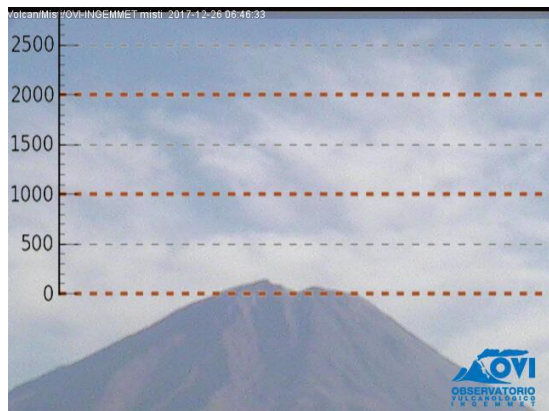
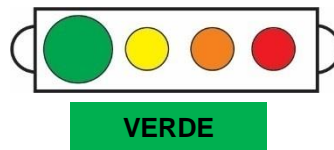


Imagen de monitoreo visual en tiempo real (26/12/2017)

NIVEL DE ALERTA



CONCLUSIONES

- Durante la última semana se registraron en promedio, 28 sismos volcánicos por día (sismos de tipo Volcano-Tectónicos) de baja energía.
- No se cuenta con información recientes de las emisiones, por problemas técnicos.
- No se cuenta con información recientes de deformación, por problemas técnicos.

En general, la actividad del volcán Misti se mantiene baja.

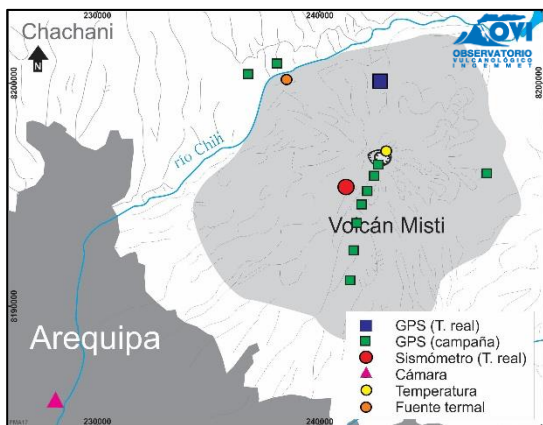
RECOMENDACIONES

- Mantener la alerta volcánica en color verde.
- Informarse permanentemente a través de los reportes del OVI.
- No descuidar la implementación de acciones de prevención y mitigación ante un eventual incremento de la actividad del volcán.

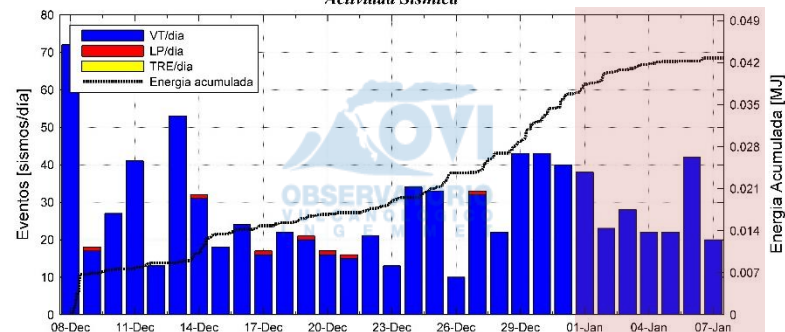
MÁS INFORMACIÓN

- <http://ovi.ingemmet.gob.pe/>
- Reportes anteriores
- Escríbenos a: ovi@ingemmet.gob.pe
- Observatorio Vulcanológico del INGEMMET

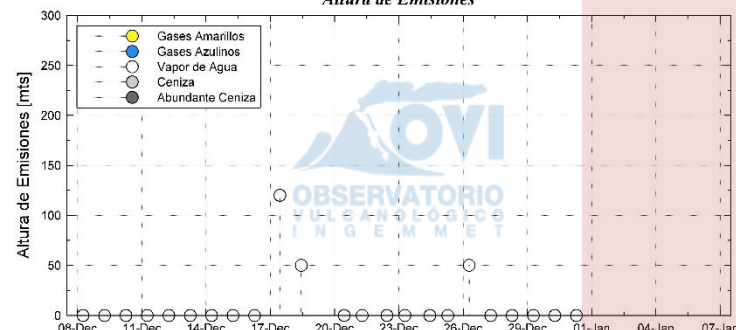
RED DE MONITOREO EN TIEMPO REAL



Actividad Sísmica



Altura de Emisiones



Deformación

