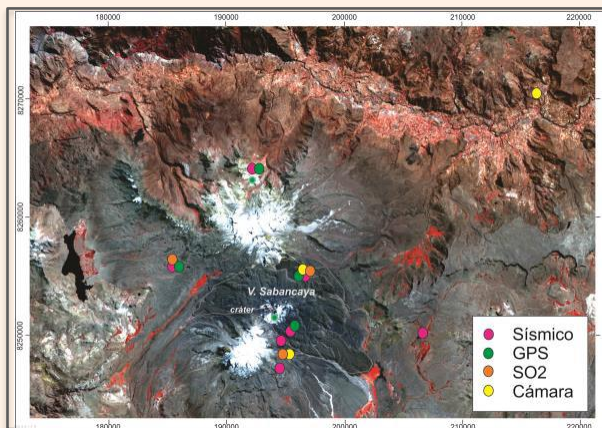


IMAGEN DE MONITOREO VISUAL EN TIEMPO REAL

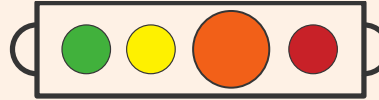


Emisión de ceniza y gases (08 de abril de 2018)

RED DE MONITOREO EN TIEMPO REAL



NIVEL DE ALERTA



NARANJA

CONCLUSIONES

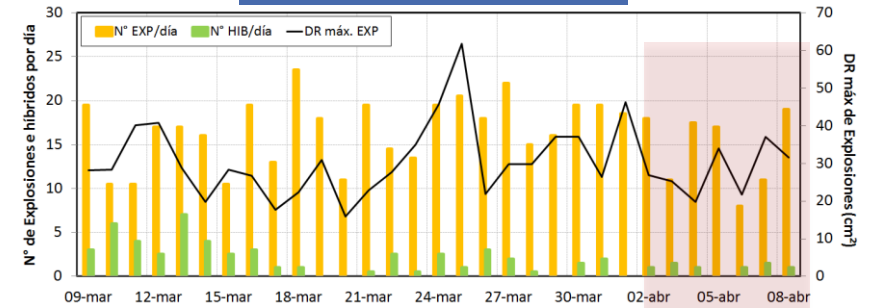
- La actividad explosiva se mantiene con un promedio de 15 explosiones/día. Los eventos asociados al movimiento de fluidos (Largo Periodo) y a la emisión de ceniza (Tremor) continúan predominando. Los sismos asociados al ascenso de magma (Híbridos) siguen manteniéndose bajos en número y energía.
- Las columnas eruptivas de gases y cenizas llegaron hasta una altura máxima de 3200 m sobre el cráter. La dispersión de este material se produjo en un radio aproximado de 30 km, principalmente en dirección noreste, sur y sureste. Se reportó caída de ceniza en: **Achoma, Chivay y Huanca**.
- El flujo del gas volcánico (SO₂) registró el 30 de marzo un valor máximo de 3806 Toneladas/día, valor considerado como grande.
- La deformación no presenta variaciones significativas.
- Se registraron 3 anomalías térmicas de acuerdo al sistema MIROVA, con valores de entre 2 y 4 MW de VRP (Potencia Volcánica Irradiada).

En general, la actividad eruptiva mantiene niveles moderados. No se prevé cambios significativos en los siguientes días.

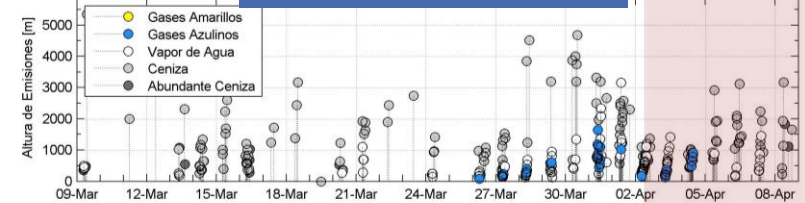
RECOMENDACIONES

- Informarse permanentemente mediante los reportes emitidos conjuntamente por el OVI (INGEMMET) y el IGP.
- Estar preparados frente al descenso de posibles flujos de lodo (lahares).**
- No acercarse a un radio menor de 12 km del cráter.
- En caso de caída de ceniza, cubrirse la nariz y boca con paños húmedos o mascarillas.
- Limpiarse los ojos y refrescarse la garganta con abundante agua pura.
- Mantener cerradas las puertas y ventanas de las viviendas.
- Implementar acciones de prevención y mitigación ante un incremento de la actividad volcánica.

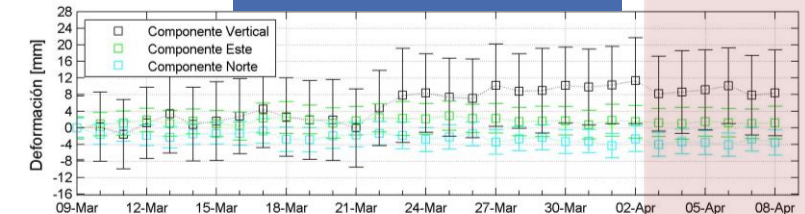
ACTIVIDAD SÍSMICA



ALTURA EMISIONES



DEFORMACIÓN



EMISIÓN DE SO₂

