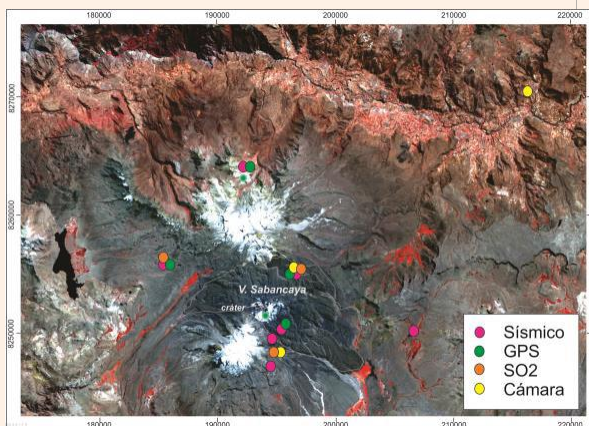


IMAGEN DE MONITOREO VISUAL EN TIEMPO REAL

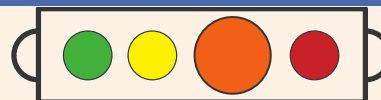


Emisión de ceniza y gases (20 de abril de 2018)

RED DE MONITOREO EN TIEMPO REAL



NIVEL DE ALERTA



NARANJA

CONCLUSIONES

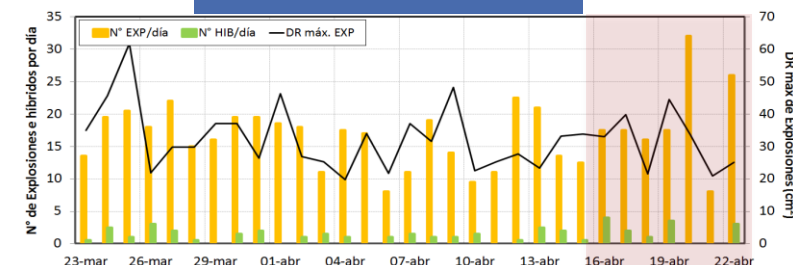
- La actividad explosiva se ha incrementado ligeramente, alcanzando un **promedio de 19 explosiones/día**. Continúa el predominio de los eventos asociados al movimiento de fluidos (Largo Periodo). Los eventos asociados a la emisión de ceniza (Tremor) se incrementaron principalmente en los 2 últimos días, alcanzando hasta **11 h de Tremor**. Los sísmos que denotan ascenso de magma (Híbridos) se mantienen bajos en número y energía.
- Las columnas eruptivas de gases y cenizas llegaron hasta una altura máxima aproximada de **2200 m** sobre el cráter. La dispersión se produjo en un radio aprox. de 40 km, principalmente en dirección **noroeste, oeste, suroeste**.
- Entre el 16 y 19 de abril, el flujo del gas volcánico (SO₂) registró el **17 de abril** un valor máximo de **3421 Toneladas/día**, valor considerado como grande.
- El método de deformación **no ha mostrado cambios significativos**, respecto a la semana anterior.
- Se registraron **5 anomalías térmicas** de acuerdo al sistema MIROVA, con valores de entre **2 MW y 48 MW** de VRP (Potencia Volcánica Irradiada).

En general, la actividad eruptiva mantiene niveles moderados. No se descarta un ligero incremento en la actividad del volcán durante los próximos días.

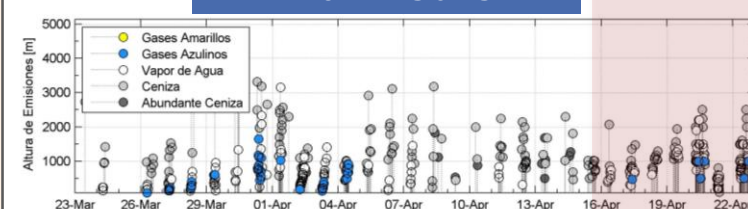
RECOMENDACIONES

- Informarse permanentemente mediante los reportes emitidos conjuntamente por el OVI (INGEMMET) y el IGP.
- Estar preparados frente al descenso de posibles flujos de lodo (lahares).**
- No acercarse a un radio menor de 12 km del cráter.
- En caso de caída de ceniza, cubrirse la nariz y boca con paños húmedos o mascarillas.
- Limpiarse los ojos y refrescarse la garganta con abundante agua pura.
- Mantener cerradas las puertas y ventanas de las viviendas.
- Implementar acciones de prevención y mitigación ante un incremento de la actividad volcánica.

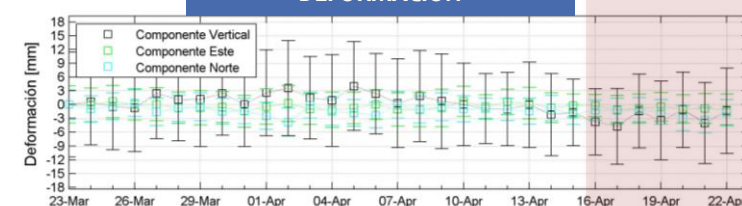
ACTIVIDAD SÍSMICA



ALTURA EMISIONES



DEFORMACIÓN



EMISIÓN DE SO₂

