

IMAGEN DE MONITOREO VISUAL EN TIEMPO REAL

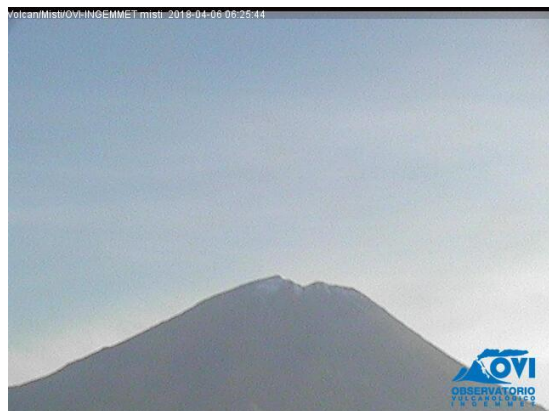
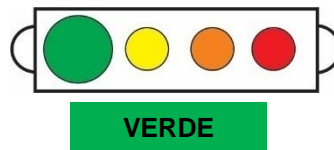


Imagen de monitoreo visual en tiempo real (06/04/2018)

NIVEL DE ALERTA

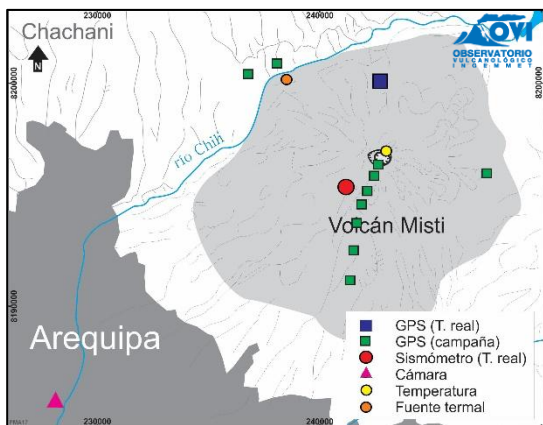


CONCLUSIONES

- Durante la última semana
- Se registraron en promedio, 18 sismos volcánicos por día (sismos de tipo Volcano-Tectónicos) de baja energía.
 - No se registraron emisiones de gases ni de ceniza.
 - No se ha registrado deformación en el edificio volcánico.

En general, la actividad del volcán Misti se mantiene baja.

RED DE MONITOREO EN TIEMPO REAL



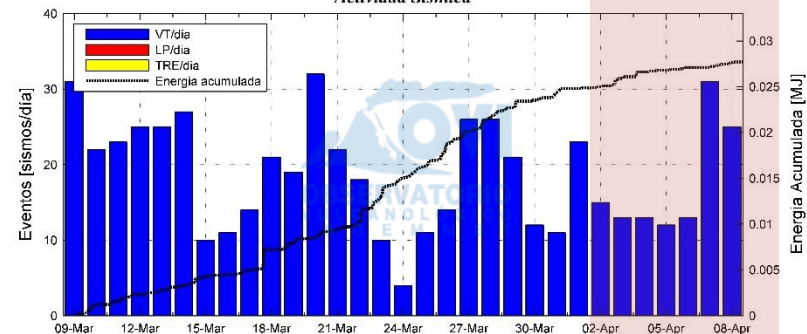
RECOMENDACIONES

- Mantener la alerta volcánica en color verde.
- Informarse permanentemente a través de los reportes del OVI.
- No descuidar la implementación de acciones de prevención y mitigación ante un eventual incremento de la actividad del volcán.

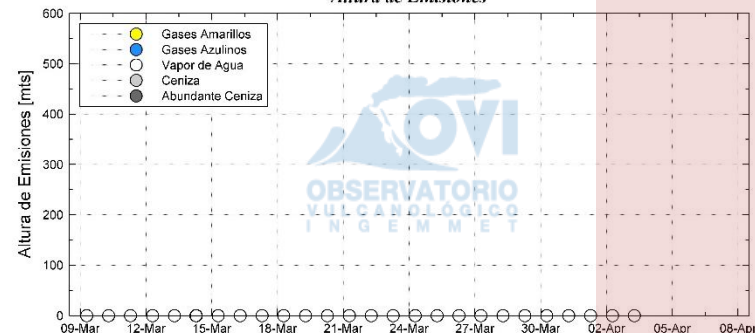
MÁS INFORMACIÓN

- <http://ovi.ingemmet.gob.pe/>
- Reportes anteriores
- Escríbenos a: ovi@ingemmet.gob.pe
- Observatorio Vulcanológico del INGEMMET

Actividad Sísmica



Altura de Emisiones



Deformación

