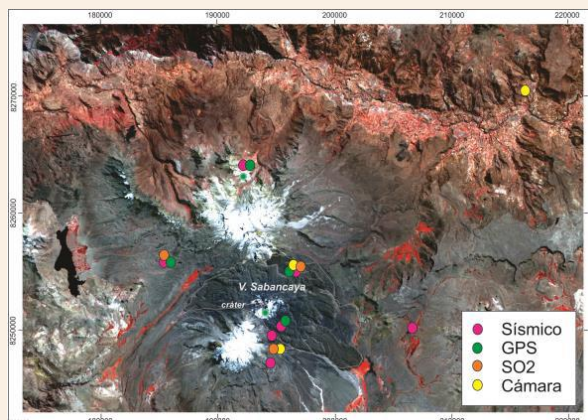


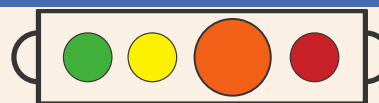
## IMAGEN DE MONITOREO VISUAL EN TIEMPO REAL



## RED DE MONITOREO EN TIEMPO REAL



## NIVEL DE ALERTA



NARANJA

## CONCLUSIONES

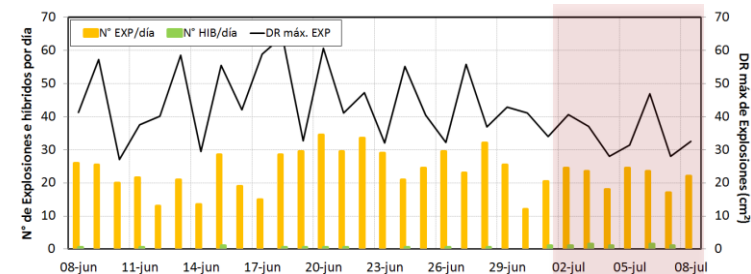
- Se registró un promedio de 22 EXP/día. Los sismos asociados al ascenso de magma (Híbridos) se mantienen muy bajos en número y energía.
- Las columnas eruptivas de gases y cenizas llegaron hasta una altura máxima aproximada de 2500 m sobre el cráter. La dispersión de este material se produjo en un radio aprox. de 30 km, principalmente en dirección sur, sureste, este.
- El flujo del gas volcánico (SO<sub>2</sub>) registró el 03 de julio un valor máximo de 4715 Toneladas/día, valor considerado como grande.
- La estación GPS SBSE registró durante el último periodo un proceso inflacionario probablemente asociado a la actividad volcánica.
- Se registraron 9 anomalías térmicas de acuerdo al sistema MIROVA, con valores entre 1 MW y 21 MW de VRP (Potencia Volcánica Irradiada).

**En general, la actividad eruptiva mantiene niveles moderados. No se esperan cambios significativos en los siguientes días.**

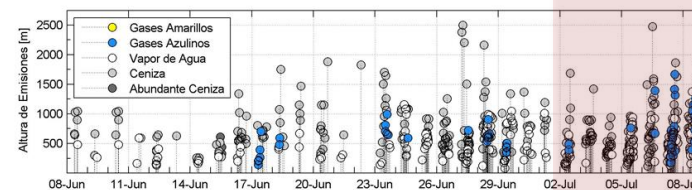
## RECOMENDACIONES

- Informarse permanentemente mediante los reportes emitidos conjuntamente por el OVI (INGEMMET) y el IGP.
- No acercarse a un radio menor de 12 km del cráter.
- En caso de caída de ceniza, cubrirse la nariz y boca con paños húmedos o mascarillas.
- Limpiarse los ojos y refrescarse la garganta con abundante agua pura.
- Mantener cerradas las puertas y ventanas de las viviendas.
- Implementar acciones de prevención y mitigación ante un incremento de la actividad volcánica.

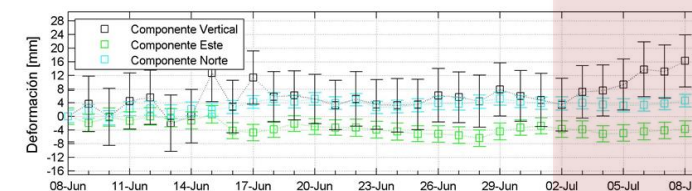
## ACTIVIDAD SÍSMICA



## ALTURA EMISIONES



## DEFORMACIÓN



## EMISIÓN DE SO<sub>2</sub>

