

**IMAGEN DE MONITOREO VISUAL EN TIEMPO REAL**

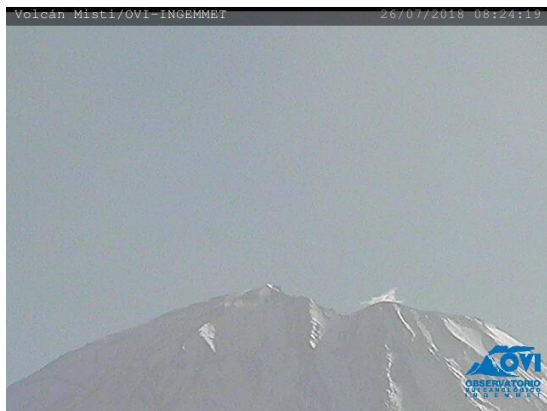
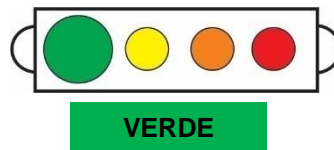


Imagen de monitoreo visual en tiempo real (26/07/2018)

**NIVEL DE ALERTA**



**CONCLUSIONES**

Durante la última semana:

- Se registraron en promedio, 15 sismos volcánicos por día (sismos de tipo Volcano-Tectónicos, Largo Periodo) de baja energía.
- Se registraron emisiones de gases tenues menores a los 300 metros de altura sobre el cráter, las cuales fueron dispersadas en dirección Este.
- No se ha registrado deformación en el edificio volcánico.

**En general, la actividad del volcán Misti se mantiene baja.**

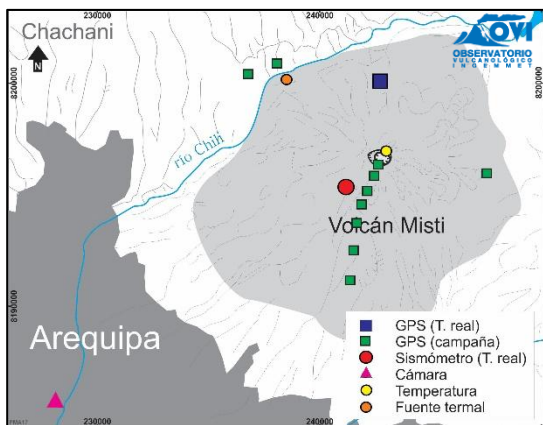
**RECOMENDACIONES**

- Mantener la alerta volcánica en color verde.
- Informarse permanentemente a través de los reportes del OVI.
- No descuidar la implementación de acciones de prevención y mitigación ante un eventual incremento de la actividad del volcán.

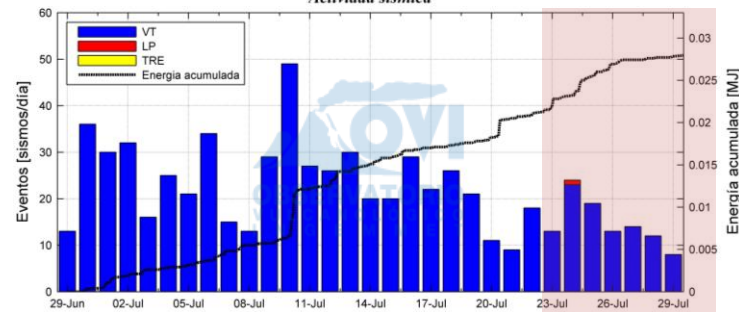
**MÁS INFORMACIÓN**

- <http://ovi.ingemmet.gob.pe/>
- Reportes anteriores
- Escribenos a: [ovi@ingemmet.gob.pe](mailto:ovi@ingemmet.gob.pe)
- Observatorio Vulcanológico del INGEMMET

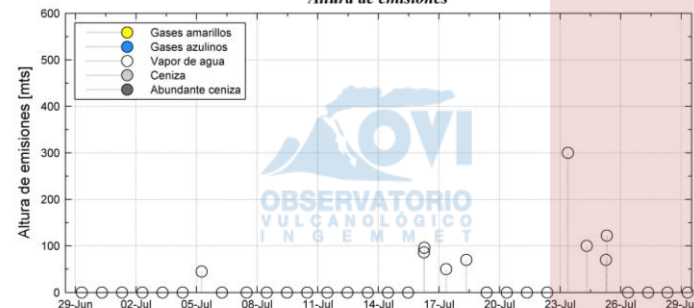
**RED DE MONITOREO EN TIEMPO REAL**



**Actividad sísmica**



**Altura de emisiones**



**Deformación**

