

**IMAGEN DE MONITOREO VISUAL EN TIEMPO REAL**

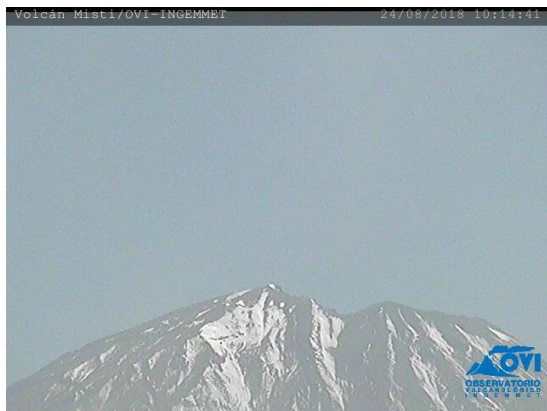
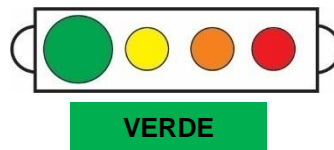


Imagen de monitoreo visual en tiempo real (24/08/2018)

**NIVEL DE ALERTA**

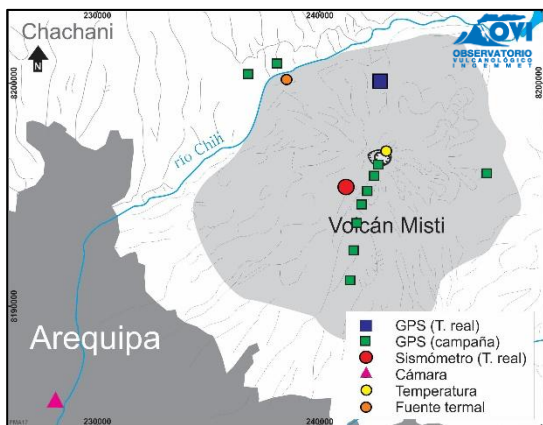


**CONCLUSIONES**

- Durante la última semana:
- Se registraron en promedio, 20 sismos volcánicos por día (sismos de tipo Volcano-Tectónicos) de baja energía.
  - Se registraron emisiones de gases tenues menores a los 200 metros de altura sobre el cráter, las cuales fueron dispersadas en dirección Este.
  - No se ha registrado deformación en el edificio volcánico.

**En general, la actividad del volcán Misti se mantiene baja.**

**RED DE MONITOREO EN TIEMPO REAL**



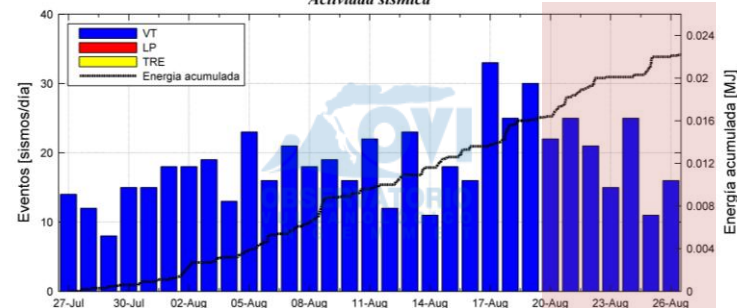
**RECOMENDACIONES**

- Mantener la alerta volcánica en color verde.
- Informarse permanentemente a través de los reportes del OVI.
- No descuidar la implementación de acciones de prevención y mitigación ante un eventual incremento de la actividad del volcán.

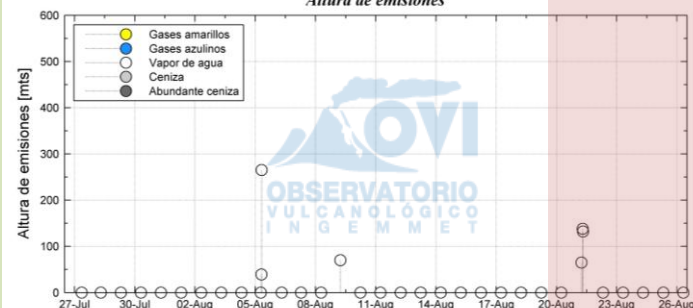
**MÁS INFORMACIÓN**

- <http://ovi.ingemmet.gob.pe/>
- Reportes anteriores
- Escribenos a: [ovi@ingemmet.gob.pe](mailto:ovi@ingemmet.gob.pe)
- Observatorio Vulcanológico del INGEMMET

**Actividad sísmica**



**Altura de emisiones**



**Deformación**

