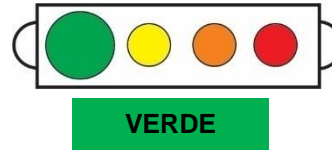


**IMAGEN DE MONITOREO VISUAL EN TIEMPO REAL**



Imagen de monitoreo visual en tiempo real

**NIVEL DE ALERTA**



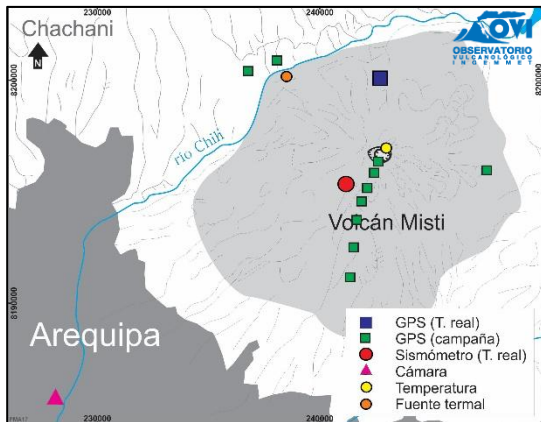
**CONCLUSIONES**

Durante la última semana:

- Se registraron en promedio, 30 sismos volcánicos por día de baja energía.
- No se han registrado emisiones durante la semana.
- No se ha registrado deformación en el edificio volcánico.

**En general, la actividad del volcán Misti se mantiene baja.**

**RED DE MONITOREO EN TIEMPO REAL**



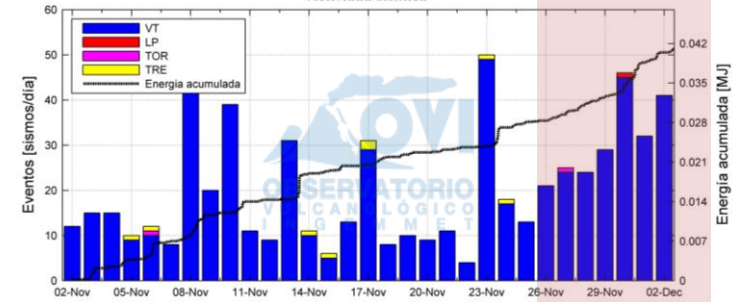
**RECOMENDACIONES**

- Mantener la alerta volcánica en color verde.
- Informarse permanentemente a través de los reportes del OVI.
- No descuidar la implementación de acciones de prevención y mitigación ante un eventual incremento de la actividad del volcán.

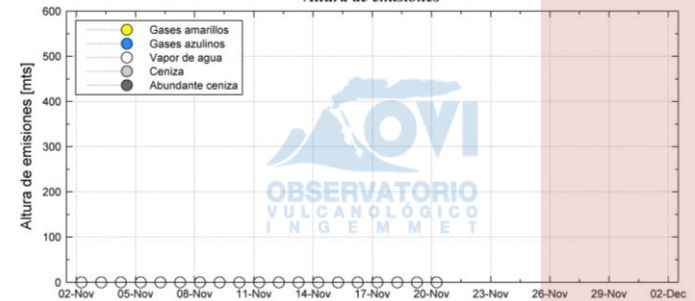
**MÁS INFORMACIÓN**

- 📄 <http://ovi.ingemmet.gob.pe/>
- 📄 Reportes anteriores
- ✉ Escribenos a: ovi@ingemmet.gob.pe
- 👁 Observatorio Vulcanológico del INGEMMET

**Actividad sísmica**



**Altura de emisiones**



**Deformación**

