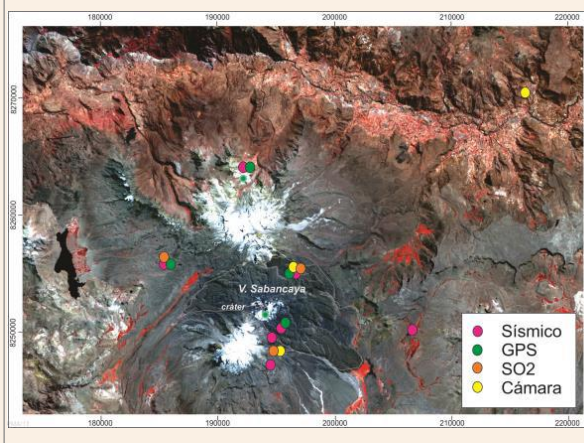


## IMAGEN DE MONITOREO VISUAL EN TIEMPO REAL

Volcán Sabancaya/OVI-INGEMMET 23/12/2018 11:59:25



## RED DE MONITOREO EN TIEMPO REAL



## NIVEL DE ALERTA



## CONCLUSIONES

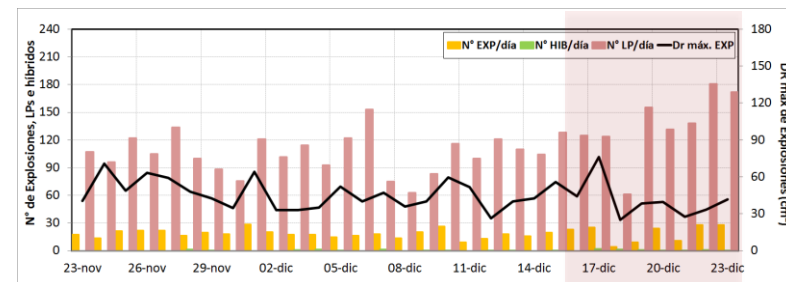
- Se registró un promedio de 19 EXP/día. Continúa predominando la actividad asociada a movimiento de fluidos (Largo Periodo). Los sismos asociados al ascenso de magma (Híbridos) se mantienen muy bajos en número y energía.
- Las columnas eruptivas de gases y cenizas llegaron hasta una altura máxima de 2900 m sobre el cráter. La dispersión de este material se produjo en un radio aproximado de 40 km, principalmente hacia los sectores noreste, este y sureste.
- El flujo del gas volcánico (SO<sub>2</sub>) registró el 17 de diciembre un valor máximo de 2300 toneladas/día, valor considerado como grande.
- La deformación de la superficie del edificio volcánico no presenta cambios significativos.
- El sistema satelital MIROVA registró 2 anomalías térmicas, con valores de entre 2 MW y 7 MW de VRP (Potencia Volcánica Irradiada).

**En general, la actividad eruptiva mantiene niveles moderados. No se esperan cambios significativos en los siguientes días.**

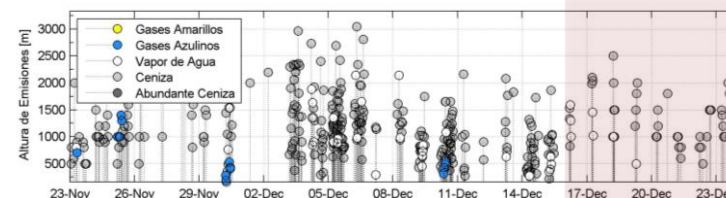
## RECOMENDACIONES

- Informarse permanentemente mediante los reportes emitidos conjuntamente por INGEMMET e IGP.
- No acercarse a un radio menor de 12 km del cráter.
- En caso de caída de ceniza, cubrirse la nariz y boca con paños húmedos o mascarillas.
- Limpiarse los ojos y refrescarse la garganta con abundante agua pura.
- Mantener cerradas las puertas y ventanas de las viviendas.
- Implementar acciones de prevención y mitigación ante un incremento de la actividad volcánica.

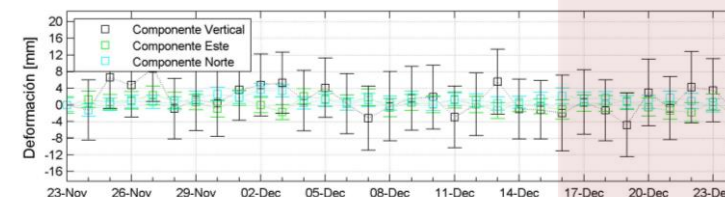
## ACTIVIDAD SÍSMICA



## ALTURA EMISIONES



## DEFORMACIÓN



## EMISIÓN DE SO<sub>2</sub>

