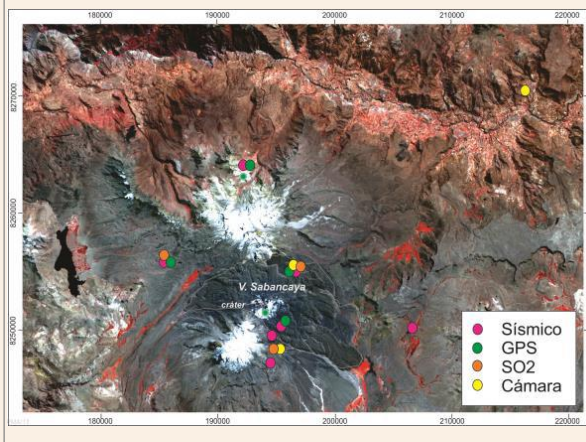


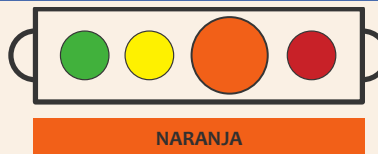
IMAGEN DE MONITOREO VISUAL EN TIEMPO REAL



RED DE MONITOREO EN TIEMPO REAL



NIVEL DE ALERTA



CONCLUSIONES

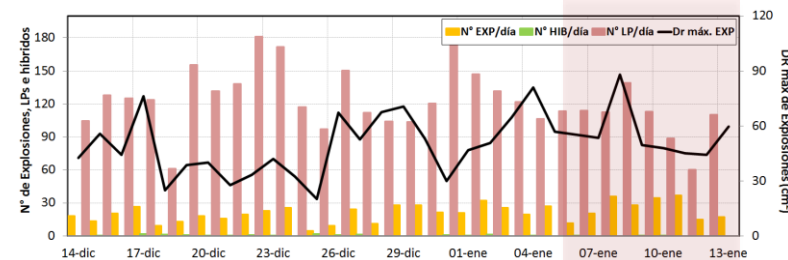
- Se registró un promedio de 23 Explosiones por día. Continúa predominando la actividad asociada a movimiento de fluidos (Largo Periodo). Los sismos asociados al ascenso de magma (Híbridos) se mantienen muy bajos en número y energía.
- Las columnas eruptivas de gases y cenizas llegaron hasta una altura máxima de 3500 m sobre el cráter. La dispersión de este material se produjo en un radio aproximado de 30 km, principalmente, hacia los sectores suroeste, suroeste y noroeste.
- La deformación de la superficie del edificio volcánico no presenta cambios significativos.
- El sistema satelital MIROVA registró 8 anomalías térmicas, con valores de entre 2 MW y 11 MW de VRP (Potencia Volcánica Irradiada).

En general, la actividad eruptiva mantiene niveles moderados. No se esperan cambios significativos en los siguientes días.

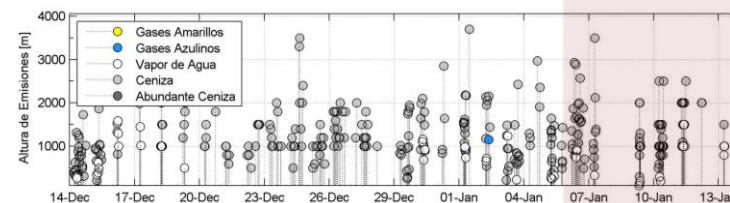
RECOMENDACIONES

- Informarse permanentemente mediante los reportes emitidos conjuntamente por INGEMMET e IGP.
- No acercarse a un radio menor de 12 km del cráter.
- En caso de caída de ceniza, cubrirse la nariz y boca con paños húmedos o mascarillas.
- Limpiarse los ojos y refrescarse la garganta con abundante agua pura.
- Mantener cerradas las puertas y ventanas de las viviendas.
- Implementar acciones de prevención y mitigación ante un incremento de la actividad volcánica.

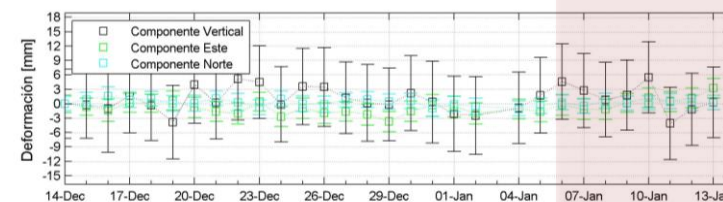
ACTIVIDAD SÍSMICA



ALTURA EMISIONES



DEFORMACIÓN



EMISIÓN DE SO₂

