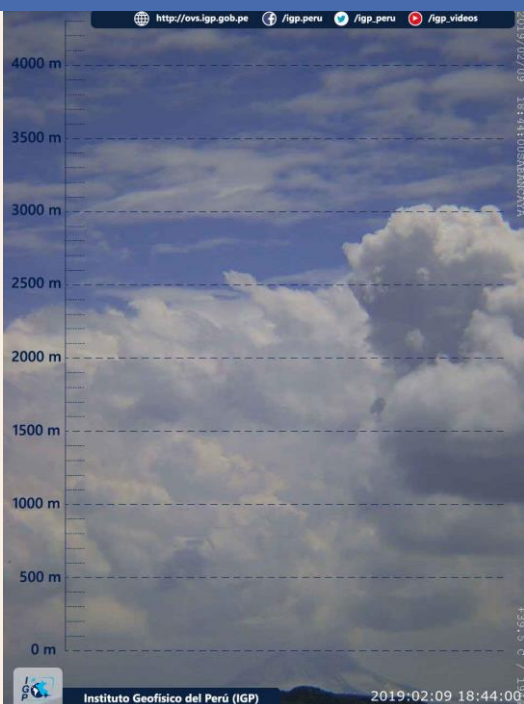
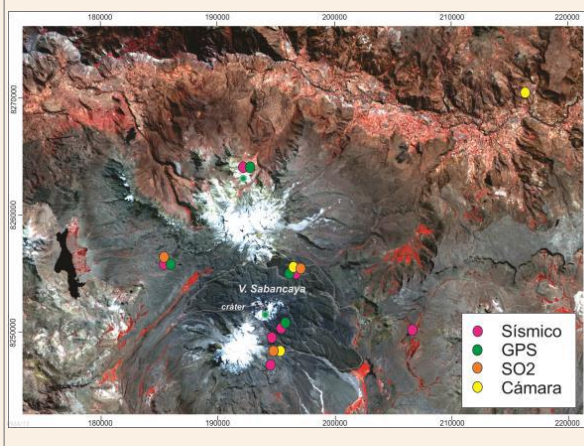


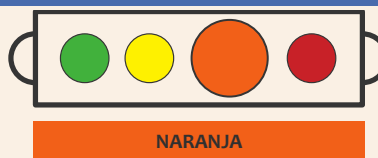
## IMAGEN DE MONITOREO VISUAL EN TIEMPO REAL



## RED DE MONITOREO EN TIEMPO REAL



## NIVEL DE ALERTA



## CONCLUSIONES

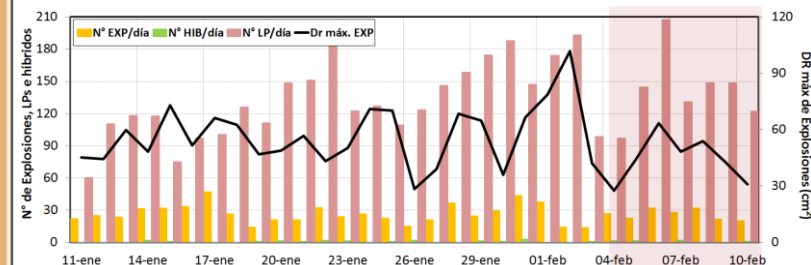
- Se registró un promedio de 26 EXP/día. Continúa predominando la actividad asociada al movimiento de fluidos (sismos de largo periodo). Por otro lado, los sismos asociados al ascenso de magma (Híbridos) se mantienen muy bajos en número y energía.
- Las columnas eruptivas de gases y cenizas llegaron hasta una altura máxima de 3000 m sobre el cráter; altura considerada con poca visibilidad debido a la nubosidad en la zona del volcán. La dispersión de este material se produjo en un radio aprox. de 30 km, principalmente en dirección sur y suroeste.
- No se han observado deformaciones relevantes (registrado en la estación mas cercana al cono volcánico: estación SBSE).
- Se registró 1 anomalía térmica de acuerdo al sistema MIROVA, con un valor de 10 MW de VRP (Potencia Volcánica Irradiada).

**En general, la actividad eruptiva mantiene niveles moderados. No se esperan cambios significativos en los siguientes días.**

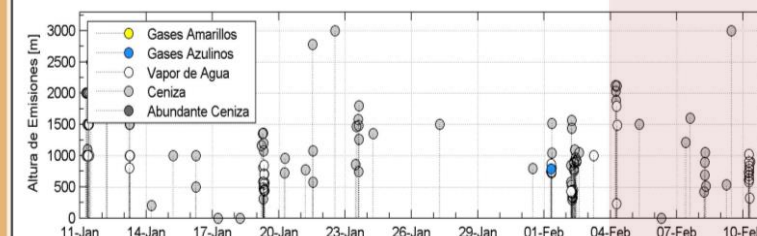
## RECOMENDACIONES

- Informarse permanentemente mediante los reportes emitidos conjuntamente por INGEMMET e IGP.
- No acercarse a un radio menor de 12 km del cráter.
- En caso de caída de ceniza, cubrirse la nariz y boca con paños húmedos o mascarillas.
- Limpiarse los ojos y refrescarse la garganta con abundante agua pura.
- Mantener cerradas las puertas y ventanas de las viviendas.
- Implementar acciones de prevención y mitigación ante un incremento de la actividad volcánica.

## ACTIVIDAD SÍSMICA



## ALTURA EMISIONES



## DEFORMACIÓN

