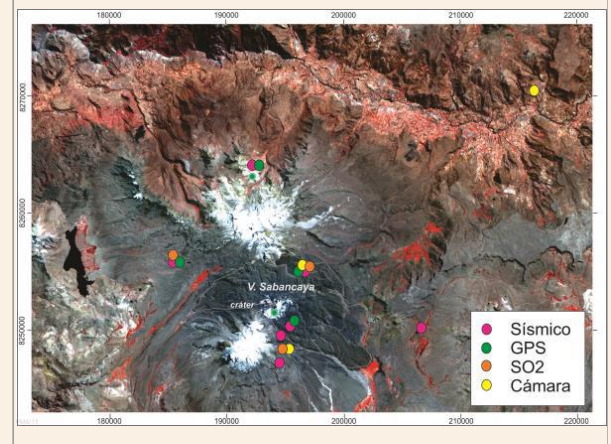


## IMAGEN DE MONITOREO VISUAL EN TIEMPO REAL

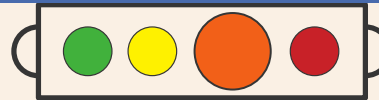
Volcán Sabancaya/OVI-INGEMMET 24/05/2019 12:53:56



## RED DE MONITOREO EN TIEMPO REAL



## NIVEL DE ALERTA



NARANJA

## CONCLUSIONES

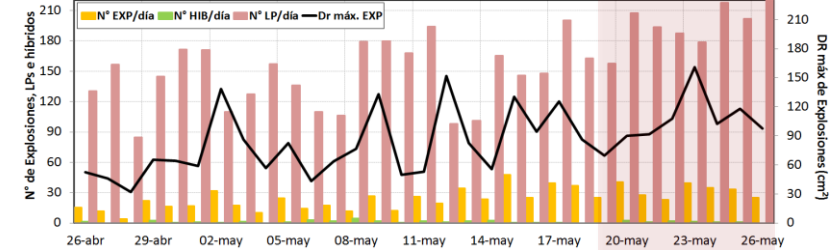
- Se registró un promedio de 32 EXP/día. Continúa predominando la actividad asociada al movimiento de fluidos (Largo Periodo). Por otro lado, los sismos asociados al ascenso de magma (Híbridos) se mantienen muy bajos en número y energía.
- Las columnas eruptivas de gases y cenizas llegaron hasta una altura máxima aproximada de 3.0 km sobre el cráter. La dispersión de este material se produjo en un radio aprox. de 30 km, principalmente en dirección este, sureste y noreste.
- El flujo del gas volcánico (SO<sub>2</sub>) registró el 20 de mayo un valor máximo de 10680 toneladas/día, valor considerado como muy grande.

*La actividad eruptiva mantiene niveles moderados. No se descarta la ocurrencia de emisiones y/o explosiones de mayor magnitud en los siguientes días.*

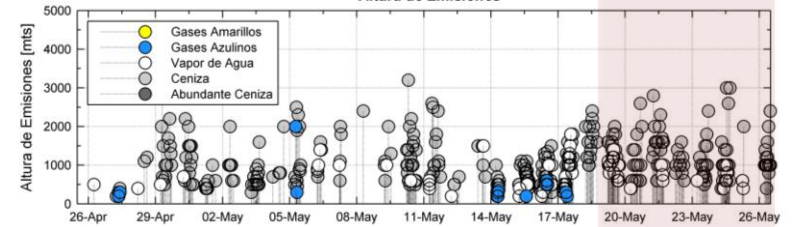
## RECOMENDACIONES

- Informarse permanentemente mediante los reportes emitidos conjuntamente por INGEMMET e IGP.
- No acercarse a un radio menor de 12 km del cráter.
- En caso de caída de ceniza, cubrirse la nariz y boca con paños húmedos o mascarillas.
- Limpiarse los ojos y refrescarse la garganta con abundante agua pura.
- Mantener cerradas las puertas y ventanas de las viviendas.
- Implementar acciones de prevención y mitigación ante un incremento de la actividad volcánica.

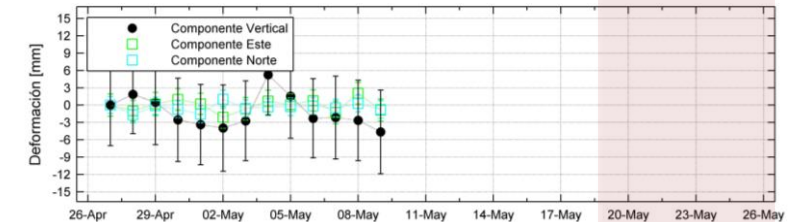
## ACTIVIDAD SÍSMICA



## ALTURA EMISIONES



## DEFORMACIÓN



## EMISIÓN DE SO<sub>2</sub>

