

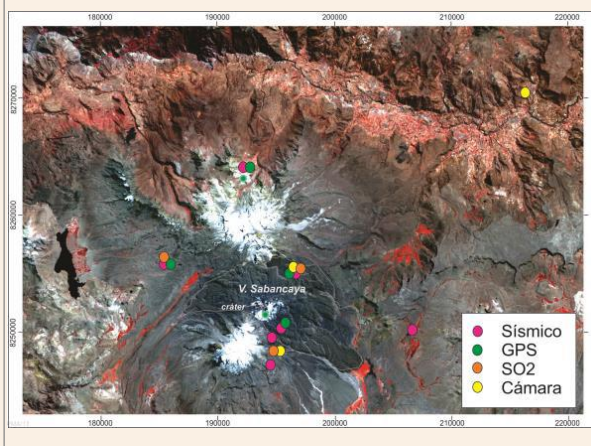
IMAGEN DE MONITOREO VISUAL EN TIEMPO REAL

Volcán Sabancaya/OVI-INGEMMET 31/05/2019 08:45:19

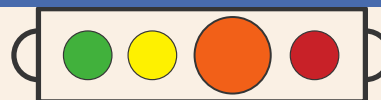


SECTOR ENERGÍA Y MINAS
INGEMMET
INSTITUTO GEOLÓGICO, MINERO Y METALÚRGICO

RED DE MONITOREO EN TIEMPO REAL



NIVEL DE ALERTA



NARANJA

CONCLUSIONES

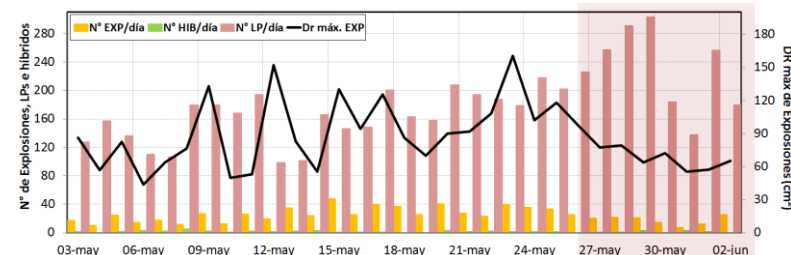
- Se registró un promedio de 17 EXP/día. Continúa predominando la actividad asociada al movimiento de fluidos (Largo Periodo). Por otro lado, los sismos asociados al ascenso de magma (Híbridos) se mantienen muy bajos en número y energía.
- Las columnas eruptivas de gases y cenizas llegaron hasta una altura máxima aproximada de 3500 m sobre el cráter. La dispersión de este material se produjo en un radio aprox. de 20 km, principalmente en dirección este, sureste y noreste.
- El flujo del gas volcánico (SO₂) registró el 01 de junio un valor máximo de 3900 toneladas/día, valor considerado como muy grande.

La actividad eruptiva mantiene niveles moderados. No se descarta la ocurrencia de emisiones y/o explosiones de mayor magnitud en los siguientes días.

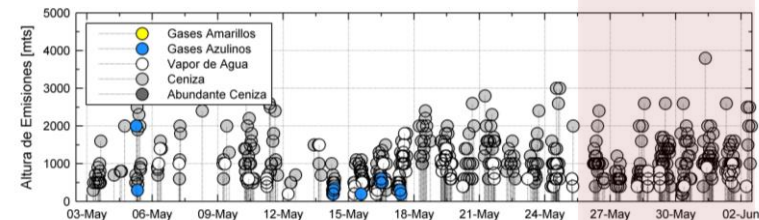
RECOMENDACIONES

- Informarse permanentemente mediante los reportes emitidos conjuntamente por INGEMMET e IGP.
- No acercarse a un radio menor de 12 km del cráter.
- En caso de caída de ceniza, cubrirse la nariz y boca con paños húmedos o mascarillas.
- Limpiarse los ojos y refrescarse la garganta con abundante agua pura.
- Mantener cerradas las puertas y ventanas de las viviendas.
- Implementar acciones de prevención y mitigación ante un incremento de la actividad volcánica.

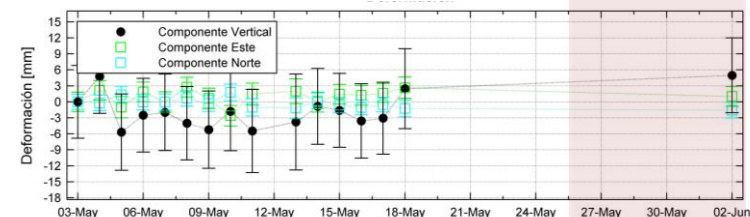
ACTIVIDAD SÍSMICA



ALTURA EMISIONES



DEFORMACIÓN



EMISIÓN DE SO₂

