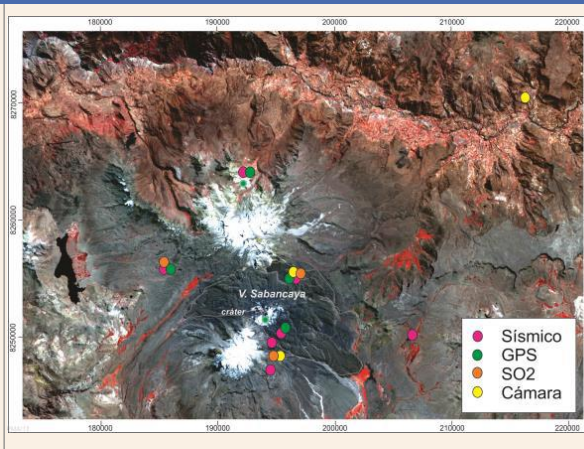


## IMAGEN DE MONITOREO VISUAL EN TIEMPO REAL

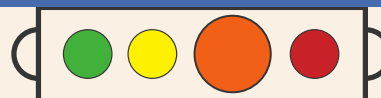
Volcán Sabancaya/OVI-INGEMMET 13/06/2019 12:10:22



## RED DE MONITOREO EN TIEMPO REAL



## NIVEL DE ALERTA



NARANJA

## CONCLUSIONES

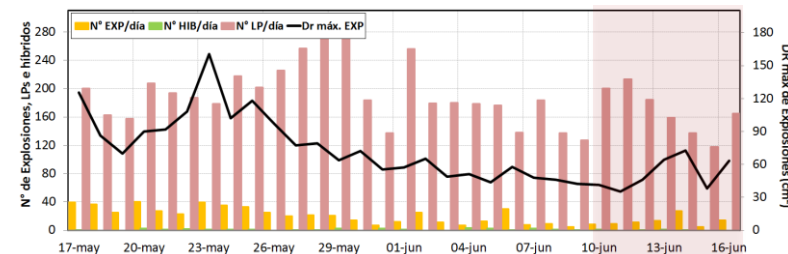
- Se registró un promedio de 13 Explosiones/día. Continúa predominando la actividad asociada al movimiento de fluidos (Largo Periodo). Por otro lado, los sismos asociados al ascenso de magma (Híbridos) se mantienen muy bajos en número y energía.
- Las columnas eruptivas de gases y cenizas llegaron hasta una altura máxima aproximada de 3800 m sobre el cráter. La dispersión de este material se produjo en un radio aproximado de 20 km, principalmente en dirección este y sureste.
- Se ha observado deformación por inflación en el sector SURESTE (estación SBSE).
- El flujo del gas volcánico,  $SO_2$ , registró el 16 de junio, un valor máximo de 4500 toneladas/día, valor considerado como grande.

*La actividad eruptiva mantiene niveles moderados. No se esperan cambios significativos en la actividad, en los siguientes días.*

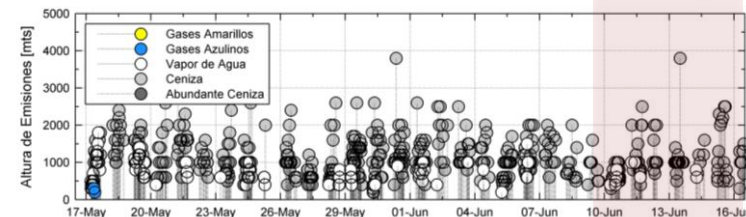
## RECOMENDACIONES

- Informarse permanentemente mediante los reportes emitidos conjuntamente por INGEMMET e IGP.
- No acercarse a un radio menor de 12 km del cráter.
- En caso de caída de ceniza, cubrirse la nariz y boca con paños húmedos o mascarillas.
- Limpiarse los ojos y refrescarse la garganta con abundante agua pura.
- Mantener cerradas las puertas y ventanas de las viviendas.
- Implementar acciones de prevención y mitigación ante un incremento de la actividad volcánica.

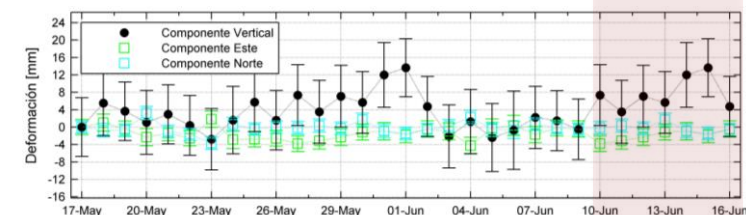
## ACTIVIDAD SÍSMICA



## ALTURA EMISIONES



## DEFORMACIÓN



## EMISIÓN DE $SO_2$

