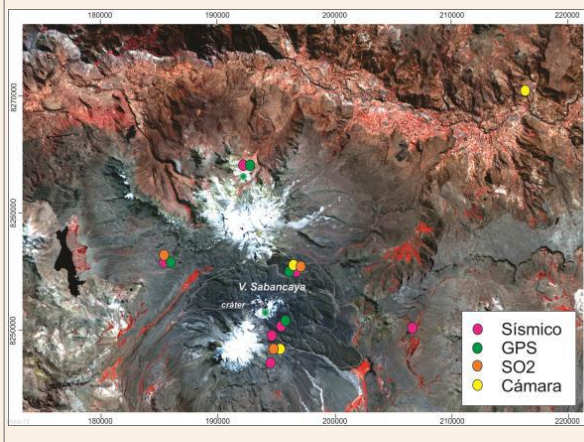


IMAGEN DE MONITOREO VISUAL EN TIEMPO REAL

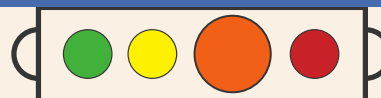
Volcán Sabancaya/OVI-INGEMMET 21/06/2019 10:28:35



RED DE MONITOREO EN TIEMPO REAL



NIVEL DE ALERTA



NARANJA

CONCLUSIONES

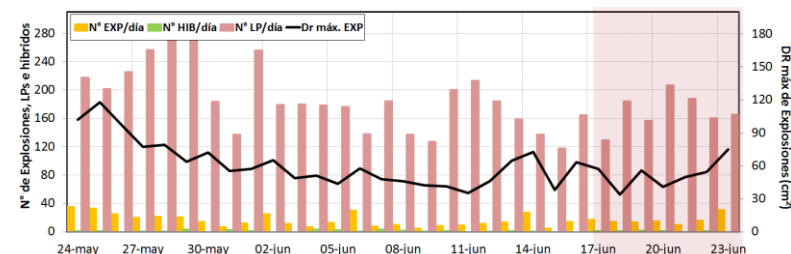
- Se registró un promedio de 16 explosiones/día. Continúa predominando la actividad asociada al movimiento de fluidos (Largo Periodo). Por otro lado, los sismos asociados al ascenso de magma (Híbridos) se mantienen muy bajos en número y energía.
- Las columnas eruptivas de gases y cenizas llegaron hasta una altura máxima aproximada de 3200 m sobre el cráter. La dispersión de este material se produjo en un radio aproximado de 20 km, principalmente en dirección este, sureste y noroeste.
- Se ha observado deformación por inflación en el sector sureste (estación SBSE).
- El flujo del gas volcánico, SO_2 , registró el 21 de junio, un valor máximo de 8000 toneladas/día, valor considerado como grande.

La actividad eruptiva mantiene niveles moderados. No se esperan cambios significativos en la actividad, en los siguientes días.

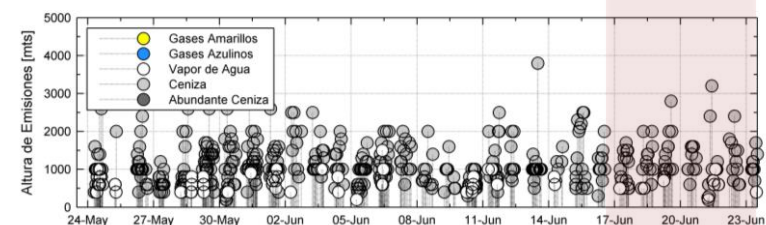
RECOMENDACIONES

- Informarse permanentemente mediante los reportes emitidos conjuntamente por INGEMMET e IGP.
- No acercarse a un radio menor de 12 km del cráter.
- En caso de caída de ceniza, cubrirse la nariz y boca con paños húmedos o mascarillas.
- Limpiarse los ojos y refrescarse la garganta con abundante agua pura.
- Mantener cerradas las puertas y ventanas de las viviendas.
- Implementar acciones de prevención y mitigación ante un incremento de la actividad volcánica.

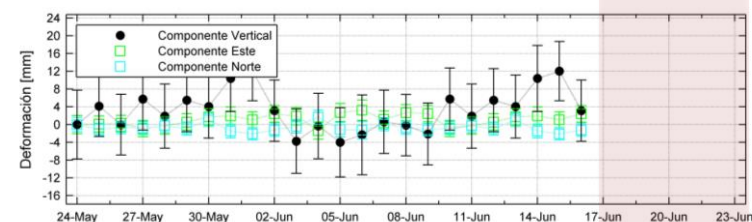
ACTIVIDAD SÍSMICA



ALTURA EMISIONES



DEFORMACIÓN



EMISIÓN DE SO_2

