

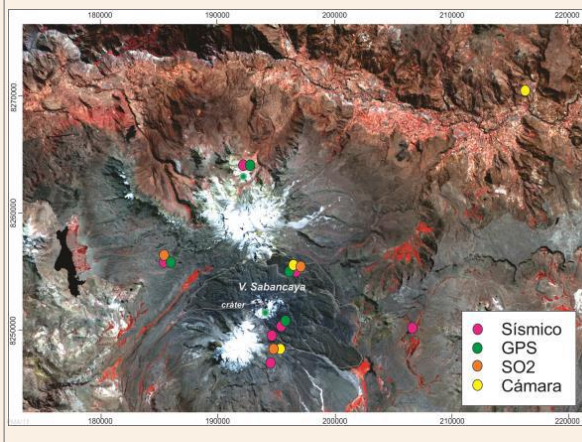
IMAGEN DE MONITOREO VISUAL EN TIEMPO REAL

Volcán Sabancaya/OVI-INGEMMET 08/08/2019 12:21:24

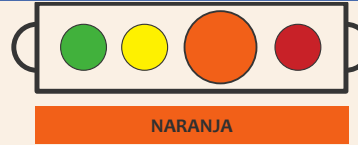


INGEMMET OVI OBSERVATORIO VULCANOLÓGICO

RED DE MONITOREO EN TIEMPO REAL



NIVEL DE ALERTA



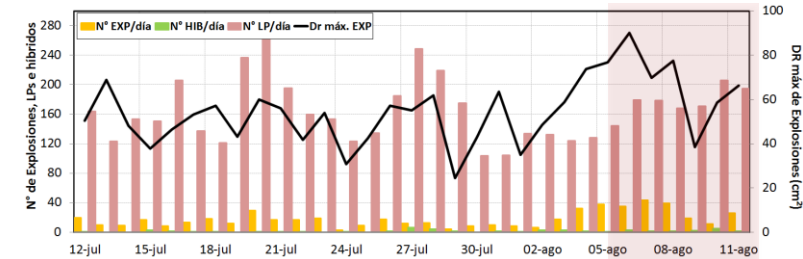
CONCLUSIONES

- Se registró un promedio de 30 explosiones/día. Continúa predominando la actividad asociada al movimiento de fluidos (Largo Periodo). Por otro lado, los sismos asociados al ascenso de magma (Híbridos) se mantienen muy bajos en número y energía.
- Las columnas eruptivas de gases y cenizas alcanzaron los 3,700 m sobre el cráter. La dispersión de este material se produjo en un radio aproximado de 30 km, en dirección noroeste, suroeste, noreste y sureste. Se reportó leve caída de ceniza las localidades de Chivay, San Antonio de Chuca, Tuti y muy leve en Huambo.
- Se ha detectado deformación relevante en el edificio volcánico.
- El flujo del gas volcánico (SO₂), registró el 10 de agosto, un valor máximo de 3,500 toneladas/día, valor considerado como grande.

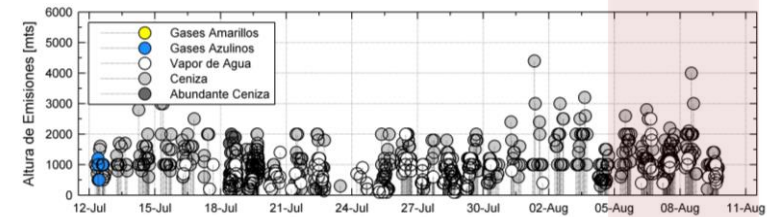
RECOMENDACIONES

- Informarse permanentemente de la situación del volcán.
- No acercarse a un radio menor de 12 km del cráter.
- En caso de caída de ceniza, cubrirse la nariz y boca con paños húmedos o mascarillas.
- Limpiarse los ojos y refrescarse la garganta con abundante agua pura.
- Mantener cerradas las puertas y ventanas de las viviendas.
- Implementar acciones de prevención y mitigación ante un incremento de la actividad volcánica.

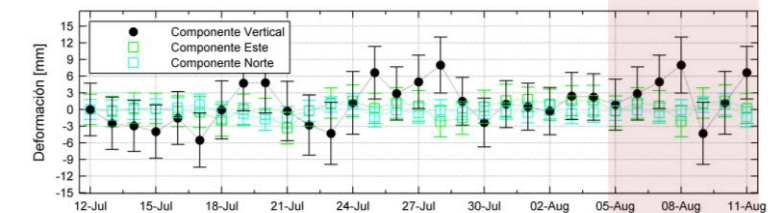
ACTIVIDAD SÍSMICA



ALTURA EMISIONES



DEFORMACIÓN



EMISIÓN DE SO₂

