

IMAGEN DE MONITOREO VISUAL EN TIEMPO REAL

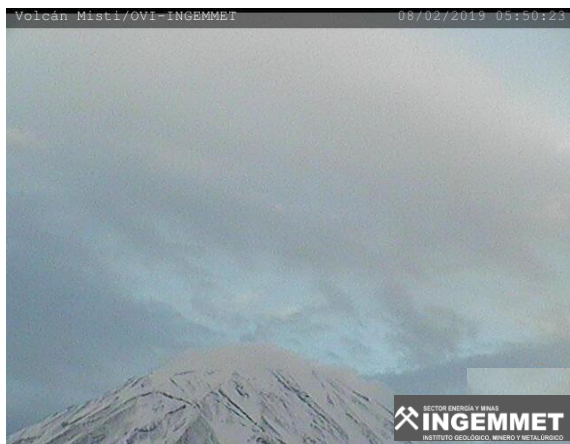
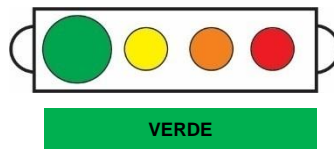


Imagen de monitoreo visual en tiempo real

NIVEL DE ALERTA



CONCLUSIONES

- Cielo parcialmente nublado que dificultaron la visibilidad, nubes sobre la cima del cráter.
- El volcán no presentó cambios estructurales significativos.

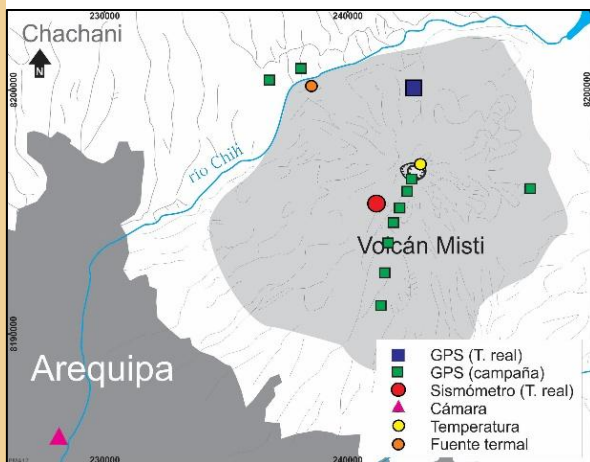
En general, el volcán Misti, presenta síntomas de actividad en niveles muy bajos, típicos de un volcán activo.

No se esperan cambios significativos en los próximos días.

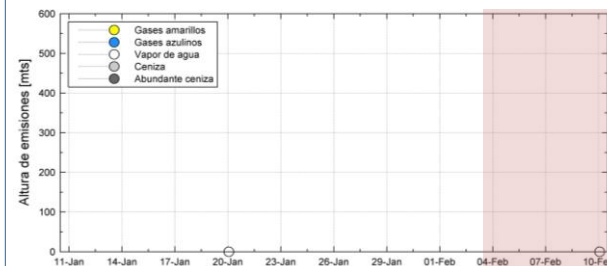
RECOMENDACIONES

- Informarse permanentemente mediante los reportes emitidos por INGEMMET.
- Implementar acciones de prevención y mitigación ante un incremento de la actividad volcánica.
- Revisar el mapa de peligros por erupción volcánica del Misti.

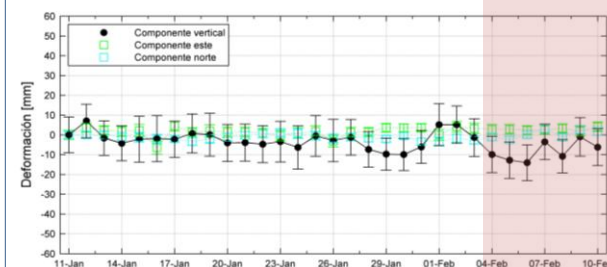
RED DE MONITOREO EN TIEMPO REAL



ALTURA EMISIONES



DEFORMACIÓN



ACTIVIDAD SÍSMICA

