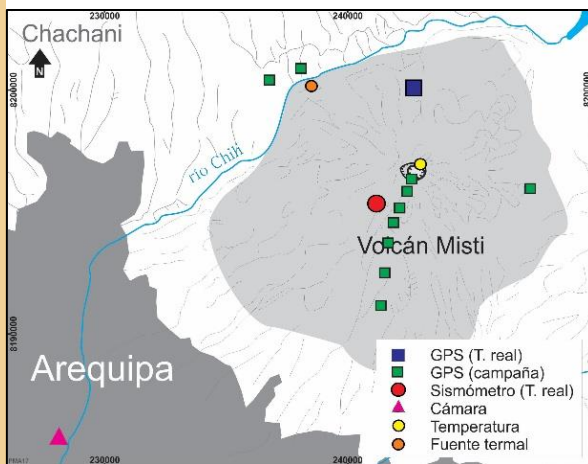


## IMAGEN DE MONITOREO VISUAL EN TIEMPO REAL

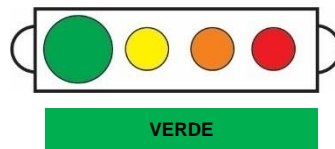


Imagen de monitoreo visual en tiempo real

## RED DE MONITOREO EN TIEMPO REAL



## NIVEL DE ALERTA



## CONCLUSIONES

- Cielo parcialmente nublado que dificultaron la visibilidad, nubes en la cima del cráter.
- El volcán no presentó cambios estructurales significativos.

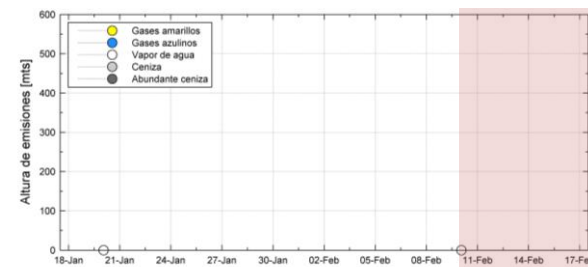
***En general, el volcán Misti, presenta síntomas de actividad en niveles muy bajos, típicos de un volcán activo.***

***No se esperan cambios significativos en los próximos días.***

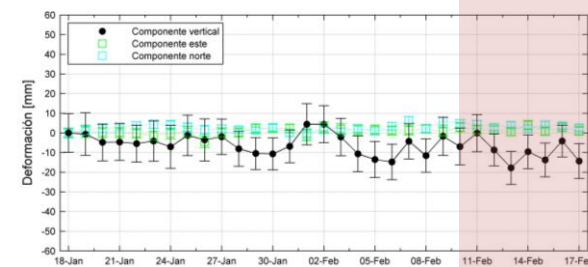
## RECOMENDACIONES

- Informarse permanentemente mediante los reportes emitidos por INGEMMET.
- Implementar acciones de prevención y mitigación ante un incremento de la actividad volcánica.
- Revisar el mapa de peligros por erupción volcánica del Misti.

## ALTURA EMISIONES



## DEFORMACIÓN



## ACTIVIDAD SÍSMICA

