

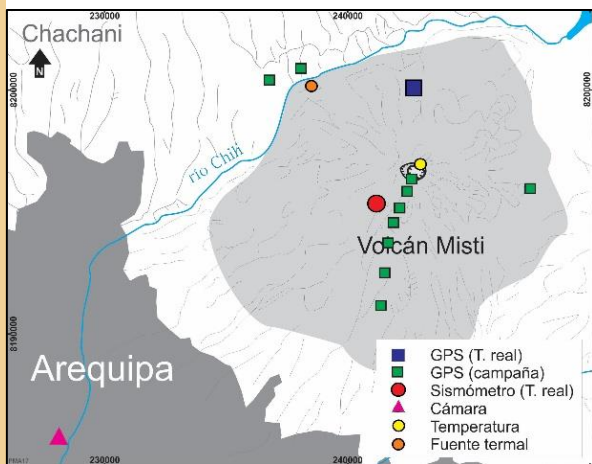
IMAGEN DE MONITOREO VISUAL EN TIEMPO REAL

Volcán Misti/OVI-INGEMMET 08/05/2019 05:41:57

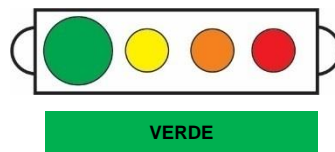


Imagen de monitoreo visual en tiempo real

RED DE MONITOREO EN TIEMPO REAL



NIVEL DE ALERTA



CONCLUSIONES

- Las emisiones fueron muy leves en dirección este.
- El volcán no presentó cambios estructurales significativos.

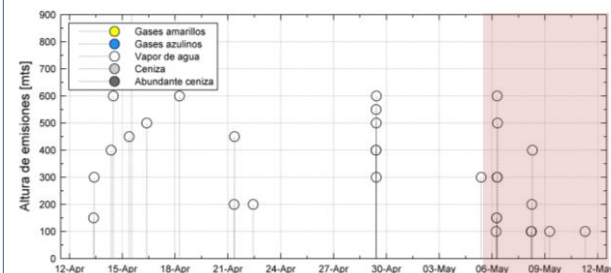
En general, el volcán Misti, presenta síntomas de actividad en niveles muy bajos, típicos de un volcán activo.

No se esperan cambios significativos en los próximos días.

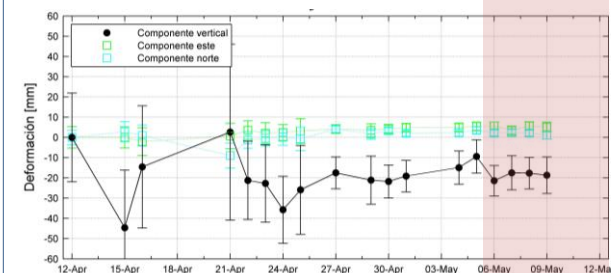
RECOMENDACIONES

- Informarse permanentemente mediante los reportes emitidos por INGEMMET.
- Implementar acciones de prevención y mitigación ante un incremento de la actividad volcánica.
- Revisar el mapa de peligros por erupción volcánica del Misti.

ALTURA EMISIONES



DEFORMACIÓN



ACTIVIDAD SÍSMICA

